

مدونة
سلطنة عمان
التعليمية



التكرير والتفثي

اعداد الأستاذة: شيماء بنت إبراهيم الإسماعيلية
مدرسة الشعثاء بنت جابر للبنات (9-12)



التمهيد: مراجعة لدرس الصفير واللين

مدونة
سلطنة عمان
التعليمية



[HTTPS://WORDWALL.NET/AR/RESOURCE/13028497](https://wordwall.net/ar/resource/13028497)



أولاً :

صفة التكرير





ماذا يفعل الشخص
في الصورة التي
أمامك ؟

كم مرة يحتاج
إلى نقل البضاعة
من الحافلة ؟

ماذا تسمى هذه
العملية ؟!



برأيك هل هناك علاقة
بين كلمة التكرير وعلم
البتروول؟؟

ما معنى تكرير
البتروول؟

إذا ما معنى كلمة
التكرير؟!

قومي بنطق الكلمة التالية ، ماذا تلاحظين !؟

من خلال تجربتك
استنتجي مفهوم
التكرير في
اصطلاح علماء
التجويد!

تَكْرَرٌ

مَرَّةً



تعريف صفة التكرير

التكرير
لغة:

• إعادة الشيء أكثر من مرة.

التكرير
اصطلاحاً:

• ارتعاد طرف اللسان حتى يتكرر الحرف المنطوق .



مدونة
سلطنة عمان
التعليمية



الراء

تظهر صفة التكرير في حرف ؟!

تظهر في
الراء المشددة
أكثر من
الساكنة

متى تتضح صفة التكرير ؟!

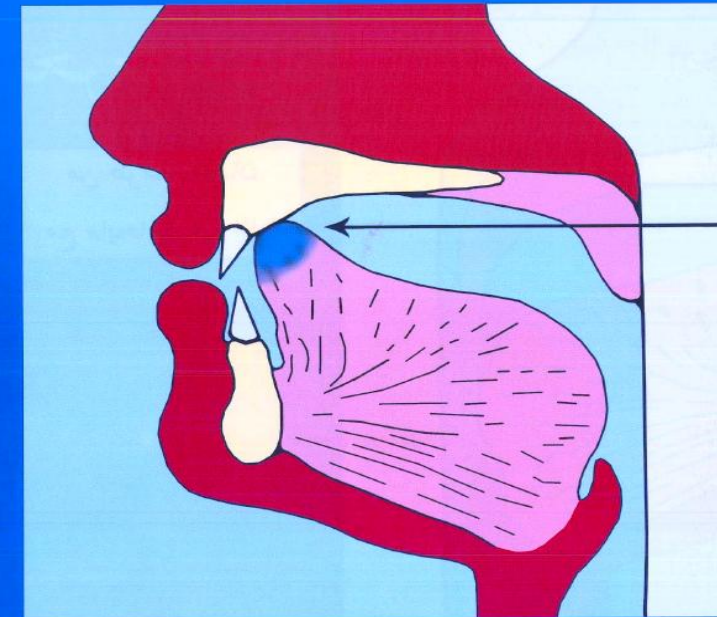


كيف تحدث صفة
التكرير ؟!

هل التكرير صفة محببة
في حرف الراء ؟!

إذا لماذا نقوم
بدراستها ؟!

مخرج الراء



من طرف اللسان
مع مايحاذيه من اللثة

القرآن المبين

٣ - اللين

هي صفة أُطْلِقَتْ عَلَى الْوَاوِ وَالْيَاءِ السَّاكِنَتَيْنِ
الْمُفْتُوحِ مَا قَبْلَهُمَا بِسَبَبِ سُهولةِ جَرِيهِمَا فِي
الْمَخْرَجِ ، نَحْوُ :

﴿ خَوْفٍ ﴾ ﴿ قَوْمٍ ﴾ ﴿ الْبَيْتِ ﴾ ﴿ قَرِيْشٍ ﴾

قال تعالى: « دُرِّيَّةٌ بَعْضُهَا مِنْ بَعْضٍ وَاللَّهُ سَمِيعٌ عَلِيمٌ »



قال تعالى: « وَأَغْرَقْنَا آلَ فِرْعَوْنَ وَأَنْتُمْ تَنْظُرُونَ »

قال تعالى: « هُوَ الرَّحْمَنُ الرَّحِيمُ »

اتل الآيات القرآنية
التالية وذلك
بالصاق طرف
اللسان كله على
مخرج الراء ثم
ناقش زملائك في
الصفة التي تظهر
على حرف الراء
مع بيان كيفية
اجتنابها

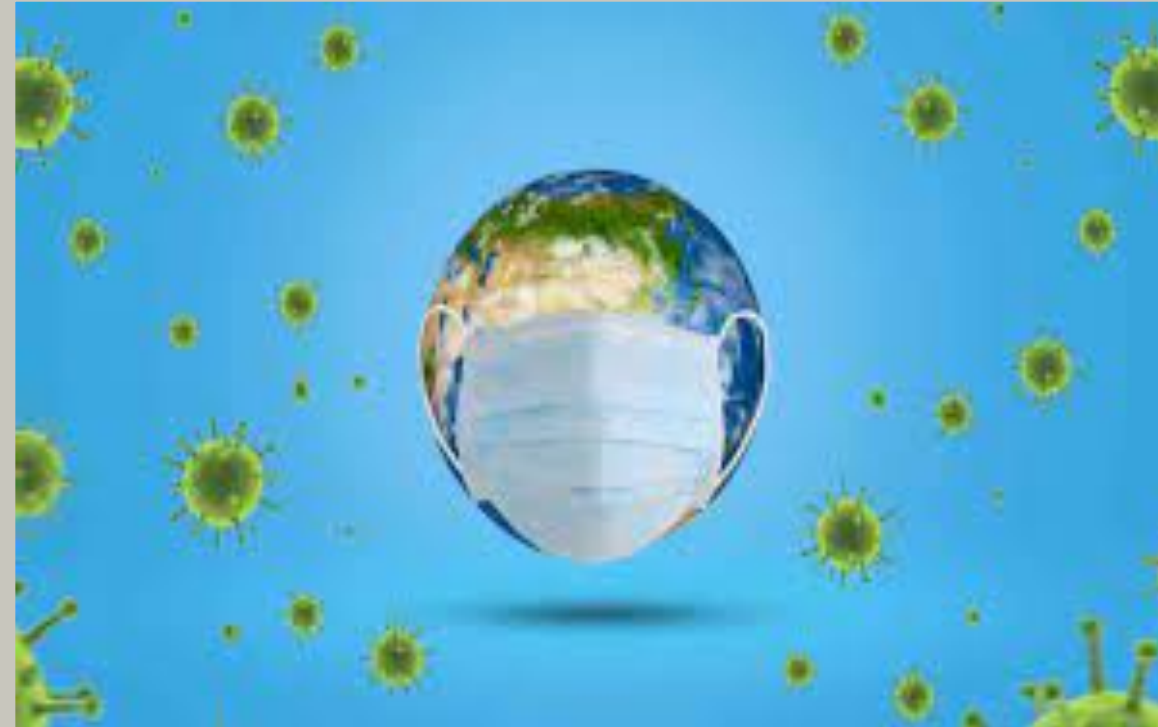
ثانياً:

صفة التفقيدي



بنت جابر (١٢-٩)
بيئة تعليمية جاذبة
اعداد الأستاذة: شيما بنت إبراهيم الاحمدي

ماذا ترى في الصور
التي أمامك؟



(أرى بأن فيروس كورونا ينتشر بسرعة كبيرة بين الناس)

هل نستطيع استخدام كلمة التفشي بدل الانتشار في الجملة السابقة؟!



في أي حرف تظهر
صفة التفشي؟!

يا ترى ما علاقة كلمة
التفشي بعلم التجويد؟!



تعريف صفة التفشي

التفشي
لغة:

• الانتشار

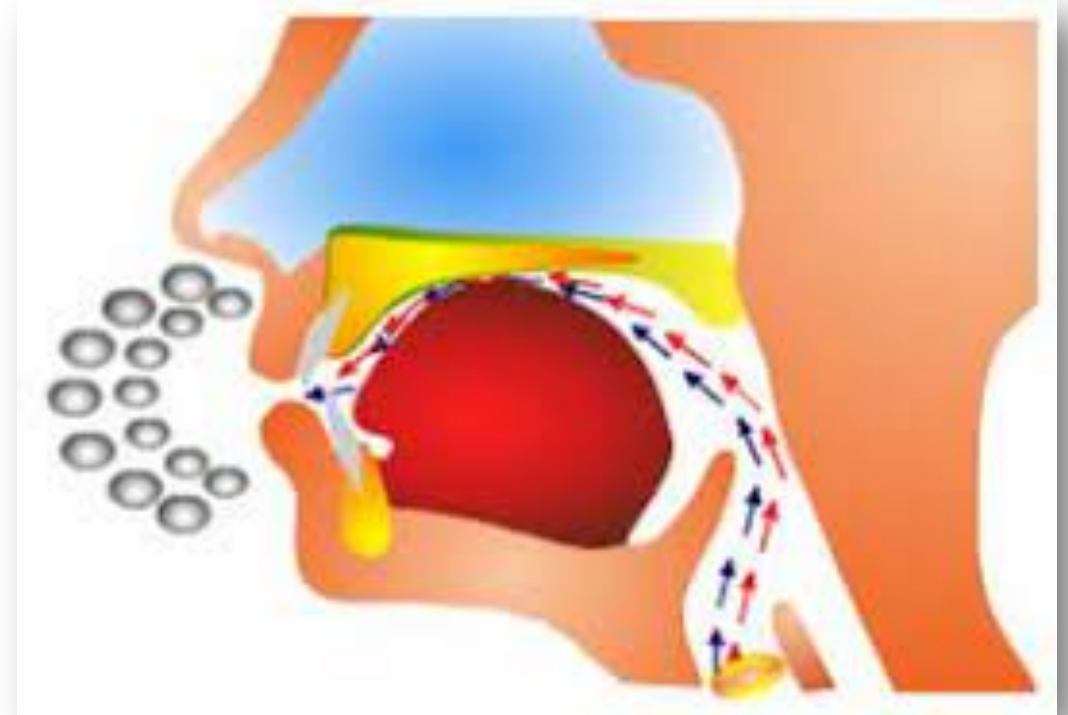
التفشي
اصطلاحاً:

• انتشار صوت الشين من مخرجه حتى يصطدم بالصفحة
الداخلية للأسنان العليا والسفلى.

أنتشي
سلطنة عمان
التعليمية

أنتشي

لماذا سميت صفة
التفشي بهذا الاسم؟





مراتب النفسي حسب قوتها

العليا

الشين المشددة ، قال تعالى « فَبَشِّرْ عِبَادِ »

الوسطى

الشين الساكنة، قال تعالى «لَهُمُ الْبُشْرَىٰ»

الدنيا

الشين المتحركة ، قال تعالى «كَالَّذِي يُعْشَىٰ عَلَيْهِ مِنَ الْمَوْتِ»

اتل الآيات
القرآنية التالية
ثم قومي
بتصنيفها وفقا
لمراتب
التفشي
الثلاثة...

قال تعالى: «وَمَنْ تَطَوَّعَ خَيْرًا فَإِنَّ اللَّهَ شَاكِرٌ عَلِيمٌ»

قال تعالى: «وَأَمْرَأَتُهُ قَائِمَةٌ فَضَحِكَتْ
فَبَشَّرْنَاهَا بِإِسْحَاقَ وَمِنْ وَرَاءِ إِسْحَاقَ يَعْقُوبُ»

قال تعالى: «فَأُولَئِكَ كَانُوا مِنْهُمْ مَشْغُورًا»





القرآن المبين

٣ - إِلْيَينِ

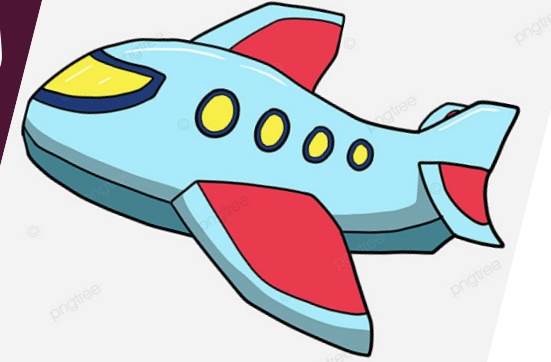
القرآن

هي صفة أُطْلِقَتْ عَلَى الْوَائِ وَالْيَاءِ السَّاكِنَتَيْنِ
الْمُفْتُوحِ مَا قَبْلَهُمَا بِسَبَبِ سُهولةِ جَزْيِهِمَا فِي
الْمَخْرَجِ ، نَحْوُ :

﴿ خَوْفٍ ﴾ ﴿ قَوْمٍ ﴾ ﴿ الْبَيْتِ ﴾ ﴿ قُرَيْشٍ ﴾



التقويم الختامي: لعبة الطائرة



<https://wordwall.net/play/14247/931/440>