

# Imágenes patológicas del sistema Musculoesquelético



DyT - Cátedra de  
Diagnóstico y Terapéutica por Imágenes  
Facultad de Ciencias Médicas  
Universidad Nacional de La Plata

Autores de esta edición:

Raúl Simonetto - Profesor Titular

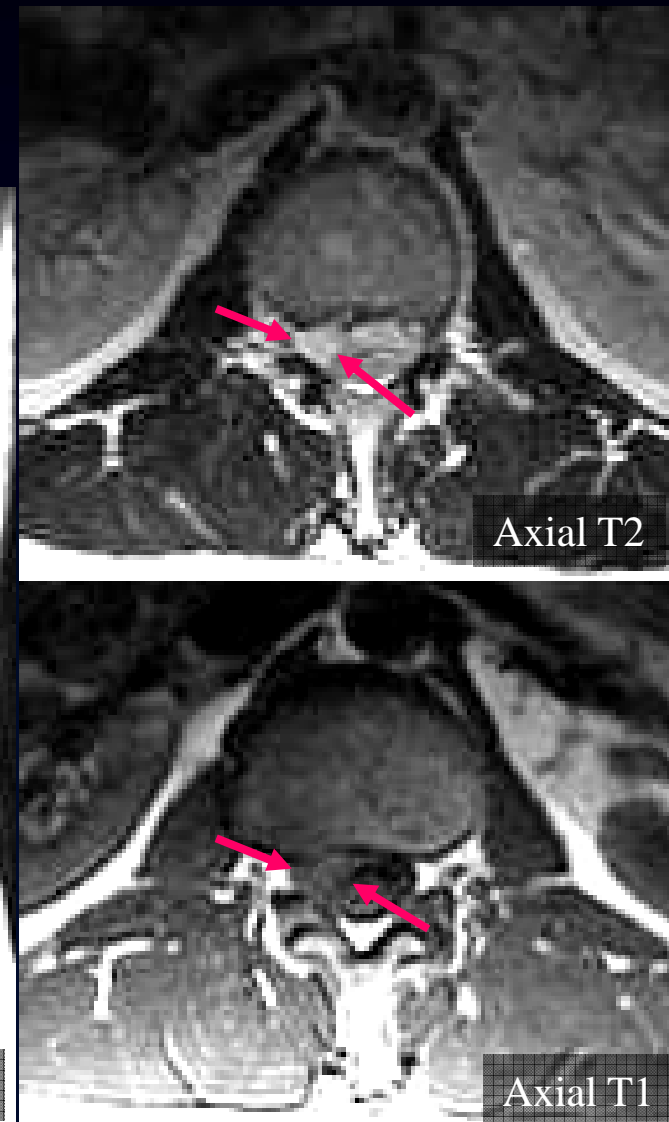
## Lesión focal intracanal epidural

Lesión intracanal epidural

Alta señal en T2 (hidratación)

Contacto discal

Cruralgia: **hernia discal extruída de L1-L2**



## Lesiones focales periarticulares

Lesiones nodulares múltiples confluentes

Hipointensas en todas las secuencias

Periarticulares (sinoviales)

Ausencia de hidrartrosis

**Sinovitis vellonodular pigmentaria**



Lesión no traumática del cuerpo de C7 (fractura vertebral patológica)

RM de columna cervical

Bordes convexos  
Hipointensidad en T1  
Iso o hiperintensidad en T2

Causas más probables:

- Metástasis
- Mieloma

Sagital T2

Sagital T1

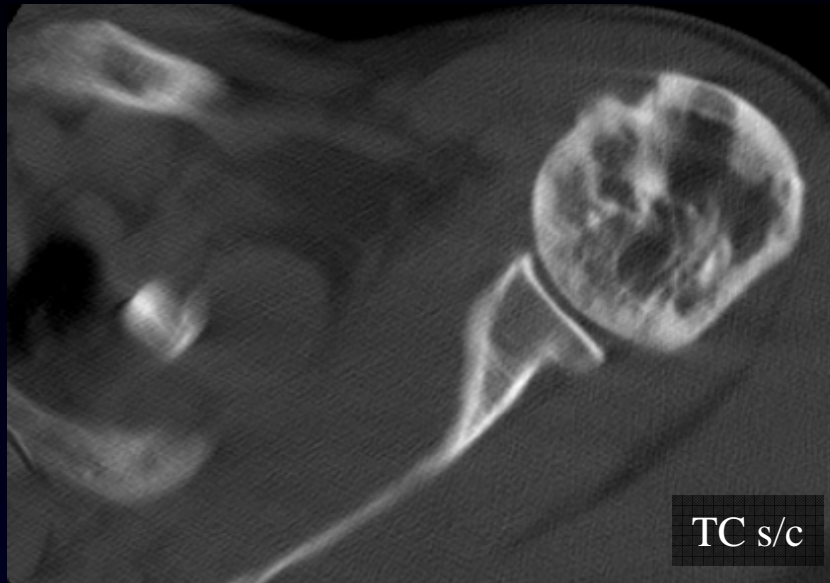
## Lesión radiológica del cóndilo externo con bloqueos articulares



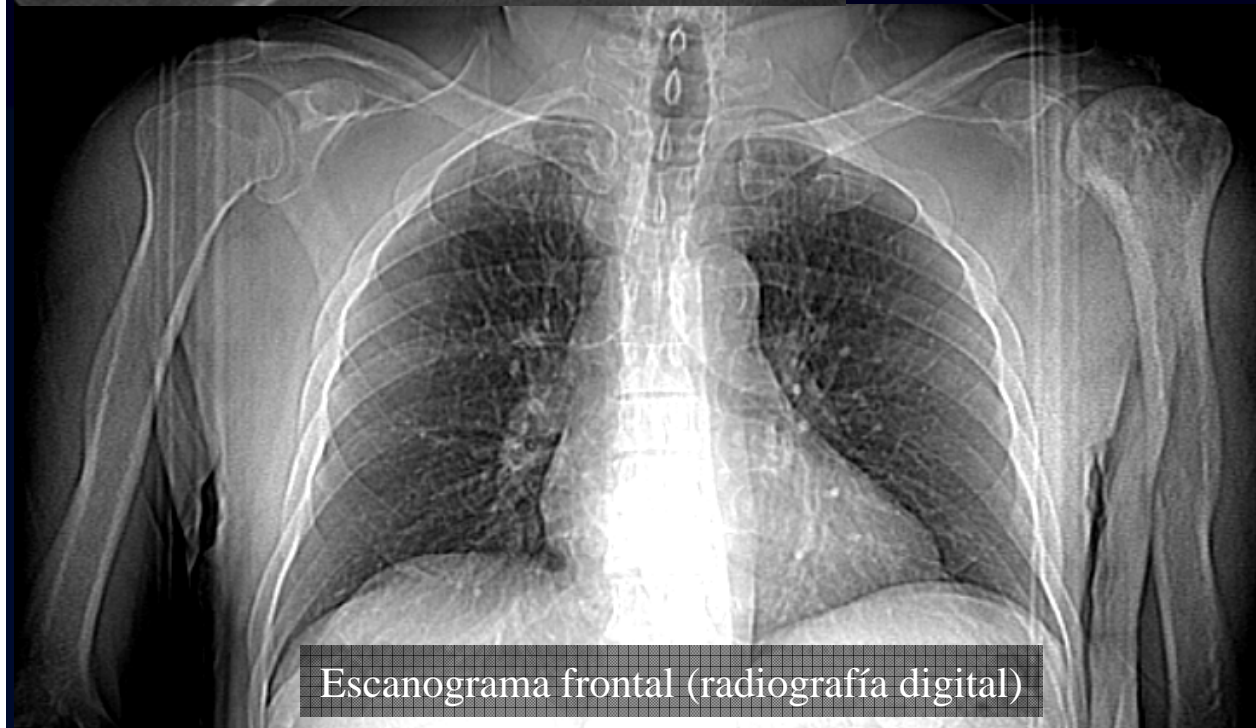
Solución de continuidad ósea y cartilaginosa condílea  
Cuerpo extraño libre intraarticular  
Escasa hidraartrosis  
**Osteocondritis disecante**



## Agrandamiento y deformación del húmero izquierdo



Engrosamiento cortical difuso  
Heterogeneidad en la densidad ósea  
Áreas líticas y blásticas  
Agrandamiento y deformidad ósea  
Resto de las estructuras óseas sin alteraciones  
**Enfermedad de Paget**





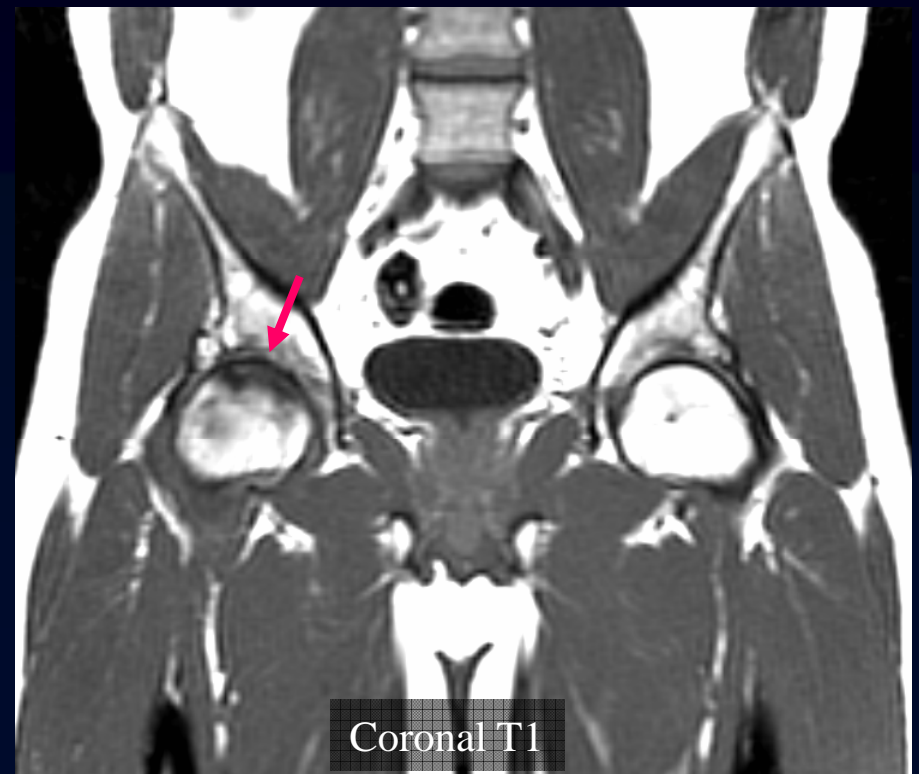
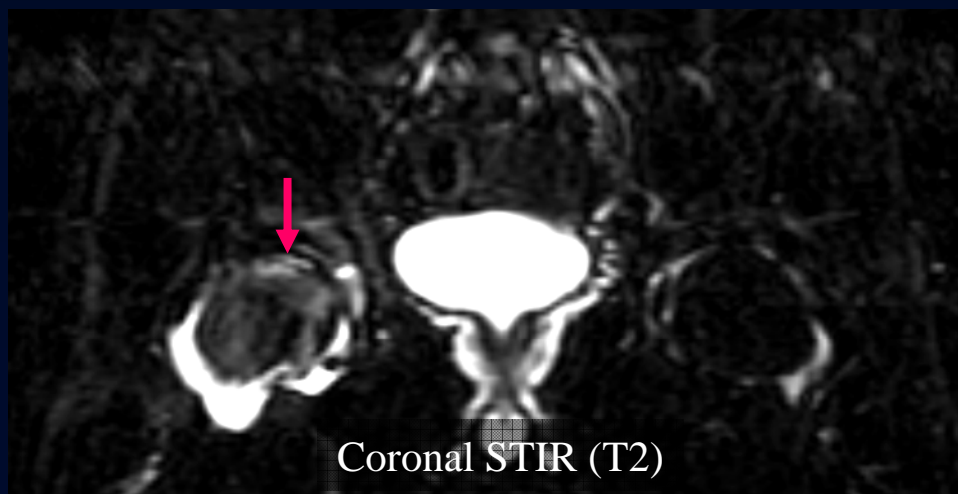
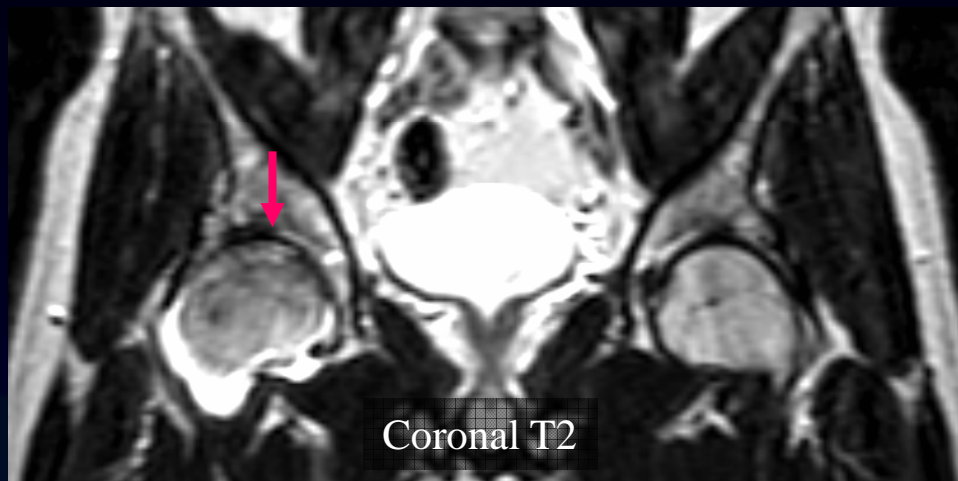
## Dolor de cadera en paciente con lupus eritematoso sistémico que recibe corticoides

Ausencia de cambios significativos en Rx de caderas

Lesión de la cabeza del fémur en el punto de apoyo

Hidrartrrosis coxofemoral

**Necrosis ósea avascular de cabeza de fémur**







DyT - Cátedra de  
Diagnóstico y Terapéutica por Imágenes  
Facultad de Ciencias Médicas  
Universidad Nacional de La Plata