

تم تحميل هذا الملف من موقع المناهج الإماراتية



* للحصول على أوراق عمل لجميع الصفوف وجميع المواد اضغط هنا

<https://almanahj.com/ae>

* للحصول على أوراق عمل لجميع مواد الصف الثاني عشر اضغط هنا

<https://almanahj.com/ae/12>

* للحصول على جميع أوراق الصف الثاني عشر في مادة لغة عربية وجميع الفصول, اضغط هنا

<https://almanahj.com/ae/12>

* للحصول على أوراق عمل لجميع مواد الصف الثاني عشر في مادة لغة عربية الخاصة بـ اضغط هنا

<https://almanahj.com/ae/12>

* لتحميل كتب جميع المواد في جميع الفصول للـ الصف الثاني عشر اضغط هنا

<https://almanahj.com/ae/grade12>

للتحدث إلى بوت المناهج على تلغرام: اضغط هنا

https://t.me/almanahj_bot



ياسر اسماعيل حسين

[للتدريب والتواصل: اضغط هنا](#)



اختبار الإمارات القياسي
The Emirates Standardized Test

الاختبار الأول (EmSAT) اللغة العربية

لمزيد من الأنشطة للتدريب والتواصل: 00201067054141

محتويات الاختبار

- القسم الأول : (القراءة): النص الطويل2
- النصوص القصيرة وغير الخطية:7
- القسم الثاني: النحو والصرف والإملاء وبنية اللغة11
- القسم الثالث: الكتابة36

نماذج من إعداد / ياسر حسين

<https://wa.me/message/EVOGZACLF7OOC1> واتساب

<https://t.me/yasserhus> تلجرام



<https://cutt.us/AC8EN> قناتنا على يوتيوب:

<https://t.me/yh3431yh> جروب تلجرام:



ياسر إسماعيل حسين
للتدريب والتواصل: اضغط هنا

EMSAT
اختبار الإمارات القياسي
The Emirates Standardized Test

القسم الأول : (القراءة): النص الطويل

اقرأ النص الآتي بعنوان (التبغ ذلك المبيد الحشري) ثم أجب عما يليه من أسئلة:

(كل سيجارة تدخنها تدق مسمارا في نعشك) عبارة تحولت إلى كلمة يرددها الأطباء – والسيجارة بين شفاههم- وهم يؤكدون أن التدخين سم يتناوله الإنسان بمتعة... حيث أن أهم مكوناته و هو محلول النيكوتين كان يستعمل في رش الحقول والمزروعات كمبيد حشري.. فهل أن الألوان للإنسان أن يتخلص من هذا المبيد البشري ؟

إن أول الدلائل عن التدخين ترجع إلى المؤرخ اليوناني هيرودتس والذي ألمح فيها أن بعض القبائل كانوا يستنشقون دخان بعض النباتات بعد حرقها. غير أن اكتشاف التدخين يرجع إلى اكتشاف أمريكا عام 1492 عندما لاحظ كولومبس وجماعته أن سكان جزيرة قواشان التي سميت فيما بعد "سان سلفادور" كانوا يحرقون نوعا معينا من النباتات ثم يجتمعون حوله ويأخذون باستنشاق دخانه بشغف وتلذذ، وأن البعض كان يمضغ أوراق هذه النباتات ، التي سميت فيما بعد بالتبغ، والتي أصبح يصنع منها لفائف السجائر. وعندما رجع بعض البريطانيين المهاجرين من أمريكا إلى بلادهم ، أحضروا بذور هذه النبتة معهم، وأخذوا يزرعونها ويصنعون منها السجائر. أما نبتة التبغ فقد دخلت إلى فرنسا لأول مرة عن طريق سفيرها في البرتغال، الذي نصح الملكة (كاترينا) ملكة فرنسا وأحد أبنائها باستعمال ومضغ أوراق التبغ لوجع الرأس .

3. والتدخين أكثر العادات انتشاراً بين الناس. إذا تدل الإحصاءات على أن أكثر من نصف الرجال وكذلك ما يقرب من ربع الناس في العالم يدخنون، وبمقادير مختلفة من الرجال بـ (65%)، ومن النساء حوالي (40%)، وكذلك في الولايات المتحدة الأمريكية نسبة المدخنين تبلغ حوالي (60%) من الرجال، (35%) من النساء، وتدل الإحصاءات أن حوالي (280000) سيجارة يتم تدخينها كل دقيقة في هذا البلد وحده.

4. وتشير الدراسات إلى أن عادة التدخين تنشأ في سن الطفولة والمراهقة، وفي سن الشباب، ومن أهم أسباب التدخين أن الأطفال والمراهقين يستهويهم تقليد من هم أكبر منهم سناً، أو تقليد والديهم، وينظر بعض المدخنين إلى السيجارة بوصفها نوعاً من المودة التي تجمع الأصدقاء. أما النساء فيندفعن إلى التدخين بسبب التعب النفسي، أو تقليد الأخريات، بسبب الاضطرابات أو الأذى الذي تتعرض إليه من قبل المقربين لهن.

5. أما السبب غير المباشر الذي يجعل المدخنين يولعون بالتدخين فهم شعورهم بالانتعاش، والإحساس أن عقليتهم تنشطت، وأن قدرتهم على العمل قد زادت، ويأتي هذا الشعور نتيجة لتوسع شرايين الدماغ بسبب تأثير (النيكوتين) والتحسين المؤقت للدورة الدموية في الدماغ لعدة دقائق، عندئذ يشعر المدخن بتحسّن في مقدّراته الذهنية، وأن صداعه قد زال؛ ولكن وبعد فترة وجيزة الشرايين إلى الانقباض فتقل كمية الدم (الأوكسجين) في الدماغ فيشعر المدخن من جديد بتعب وصداع مما يضطره إلى تناول سيجارة أخرى. وعلى العموم، فإن أوراق التبغ التي تصنع منها السجائر تتكون من العناصر المضمنة في الجدول الآتي:

المكون	النسبة المئوية
--------	----------------

نماذج من إعداد / ياسر حسين

<https://wa.me/message/EVOGZACLF7OOC1> واتساب

<https://t.me/yasserhus> تليجرام



<https://cutt.us/AC8EN>

قناتنا على يوتيوب:

<https://t.me/yh3431yh> جروب تليجرام:



ياسر اسماعيل حسين

[للتدريب والتواصل: اضغط هنا](#)

EMSAT
اختبار الإمارات القياسي
The Emirates Standardized Test

النيكوتين	1-4%
المواد كربو هيدراتية	2-20%
البروتينات	1-13%
الأحماض العضوية	5-17%
الزيوت الطيارة	0.1-1.7%

6. وتعتمد جودة التبغ على كمية هذه النسب ، وفي الأنواع الجيدة تكون نسبة الكربوهيدراتية أكثر من البروتينات والعكس صحيح . أما نكهة التبغ فتعتمد على نوعية الزيوت الطيارة الموجودة فيه. أما الدخان المتصاعد من السيجارة فيتكون من: النيكوتين، وأول أكسيد الكربون والأمونيا والزيوت الطيارة ، والأحماض العضوية، وكبريتيد الهيدروجين. والمواد المشعة التي يرجع لها التأثير السرطاني للجسم. ويحسن الآن تناول كل من هذه المركبات ومعرفة آثارها:

*النيكوتين:-

مادة سائلة عديمة اللون، تتحول للون البني القاتم بمجرد تعرضها للهواء، وهي مادة سامة جداً، حيث أن الجرعة القاتلة للإنسان، إذا إن قطرتين منها كفيلة بقتل إنسان إذا ما حقن بها في الوريد، وقد أعطيت هذه الجرعة لحصان فعلاً فقتلته، وفي أثناء عملية التدخين يحترق النيكوتين ، ثم ينفخ مرة ثانية في الهواء ولا يبقى منه إلا اليسير جداً في الرئتين ومنهما يتغلغل إلى داخل الجسم.

* المواد الكربوهيدراتية:

وهي المواد السامة الأخرى التي تدخل في تركيب التبغ، وتنتج عن احتراق المواد العضوية احتراقاً غير كامل، وقد استعملها الإغريق والرومان قديماً لقتل الخصوم. وإليها يرجع السبب في الاختناق من الفحم أو المدافئ في الجو المحصور، أما التسمم المزمن [(أوكسيد الكربون) فيؤدي إلى تلف الدماغ تدريجياً، ما يتبع ذلك من تغيرات عقلية، ومع دخول (أوكسيد الكربون) باستمرار، وبكميات قليلة إلى جسم الإنسان، ينتج التسمم المزمن، والذي يؤدي بدوره إلى الإرهاق الذهني والصداع وضيق التنفس.

* المواد المشعة :

مم لا شك فيه أن الإشعاعات تؤثر سلباً على جسم الإنسان، وقد رصد الباحثون وجود مادة (البلونيوم) في أوراق التبغ، وداخل تركيبة السجائر الكيمايائية سوية، وحاو ل العلماء المتعاونون مع شركات إنتاج التبغ العمل لمدة طويلة لإزالة هذه المادة غير أن محاولاتهم باءت بالفشل، وإلى هذه المواد يرجع التأثير السرطاني المباشر للتدخين.

نماذج من إعداد / ياسر حسين

<https://wa.me/message/EVOGZACLF7OOC1> واتساب

<https://t.me/yasserhus> تلجرام



<https://cutt.us/AC8EN>

قناتنا على يوتيوب:

<https://t.me/yh3431yh> جروب تلجرام:



ياسر اسماعيل حسين
للتدريب والتواصل: اضغط هنا

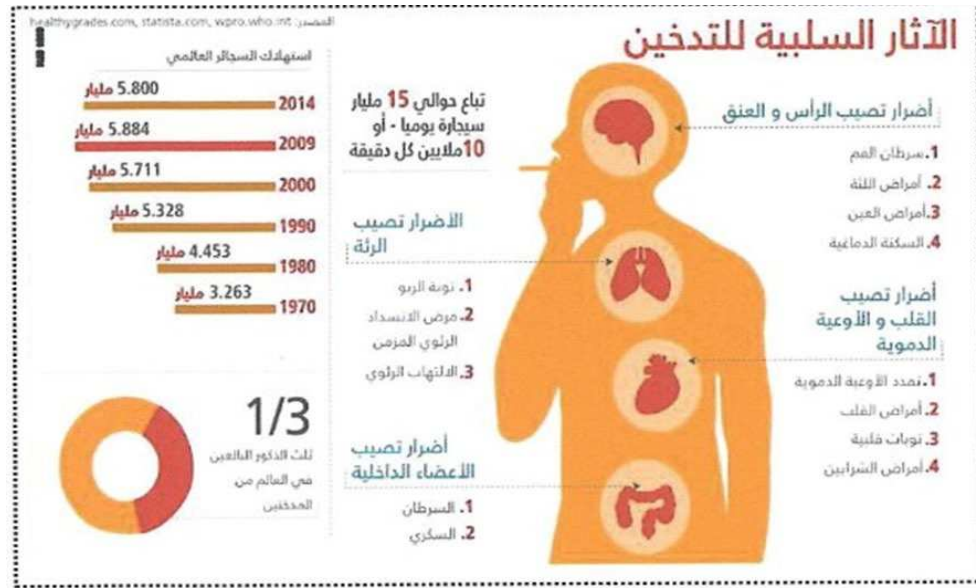
EMSAT
اختبار الإمارات القياسي
The Emirates Standardized Test

* الأمونيا :

وهي غازات قلووية شديدة السمية، وتؤثر على حياة الإنسان، ولها رائحة نفاذة تسبب تهيجاً شديداً لأعضاء التنفس والعيون. ولها قابلية شديدة للذوبان في الماء، فضلاً عن أنها تهيج الأنسجة المخاطية في الفم والحلق والقصبات الهوائية، ومن هذه الغازات (غاز النشادر).

* الزيوت الطيارة:

وهي زيوت عطرية تتبخر دون أن تترك أثراً شحمياً على الورق، ومنها النافع ومنها السام؛ إذ إنه يسبب تلف الكلى، فضلاً عن تومرم الرئتين والدماغ.



الآثار السلبية للتدخين:

7. ومن خلال معرفتنا مركبات التبغ يصبح من السهل فهم تأثير هذه العناصر على جسم الإنسان منفردة أو متحدة، إذ إن الإحصاءات والأبحاث الطبية جميعها تدل على أن التدخين سم يتناوله الإنسان بمتعة.

1. ما الفكرة المحورية التي يعالجها المقال؟

أ. التبغ، استخدامه، ومكوناته، وأضراره.

ب. أسباب الإدمان على التدخين

ت. تاريخ اكتشاف التبغ.

ث. الآثار السلبية للتدخين.

نماذج من إعداد / ياسر حسين

واتساب <https://wa.me/message/EVOGZACLF7OOC1>

تليجرام <https://t.me/yasserhus>



<https://cutt.us/AC8EN>

قناتنا على يوتيوب:

جروب تليجرام: <https://t.me/yh3431yh>



ياسر اسماعيل حسين
للتدريب والتواصل: اضغط هنا

EMSAT
اختبار الإمارات القياسي
The Emirates Standardized Test

2. ما مقدار نسبة زيادة المدخّنات البريطانيّات مقارنة بنسبتهن في أمريكا؟

- أ. 10%
- ب. 40%
- ت. 35%
- ث. 5%

3. ما الحقيقة العلمية التي لم يذكرها المقال عن (النيكوتين)؟

- ج. مركب عضوي شديد السمية.
- أ. قابلية (النيكوتين) للاختراق.
- ب. مادة توسع الأوعية الدموية في الدماغ.
- ت. مادة تؤدي إلى تدني درجة حرارة الجسم.

4. (أدان الكاتب سلوك بعض الأطباء الذين ينصحون مرضاهم بالإقلاع عن التدخين دون أن يعملوا هم بهذه النصيحة). في أي فقرة وردت هذه الفكرة؟

- ج. الأولى.
- ح. الثالثة.
- خ. الرابعة.
- د. الخامسة.

5. ما المكون من مكونات التبغ الذي له التأثير السرطاني المباشر على جسم الإنسان؟

- ذ. النيكوتين.
- ر. المواد الكربوهيدراتية.
- ز. الزيوت الطيارة.
- س. المواد المشعة.

6. من أهم أسباب التدخين عند الأطفال والشباب في سن المراهقة؟

- أ. الأذي الذي يتعرضون له من قبل المقربين منهم.

نماذج من إعداد / ياسر حسين

واتساب <https://wa.me/message/EVOGZACLF7OOC1>
تليجرام <https://t.me/yasserhus>



<https://cutt.us/AC8EN>

قناتنا على يوتيوب:

جروب تليجرام: <https://t.me/yh3431yh>



ياسر اسماعيل حسين

للتدريب والتواصل: اضغط هنا



اختبار الإمارات القياسي
The Emirates Standardized Test

ب. الشعور بالتعب النفسي والتنمر من قبل الأقران.

ت. الشعور بالموودة التي تجمعهم بالأصدقاء المدخنين.

ث. تقليد الآخرين الأكبر سنًا كالوالدين وغيرهم.

7. أي مكون من المكونات الآتية يشكل النسبة الأكبر من مكونات التبغ؟

أ. النيكوتين

ب. المواد الكربوهيدراتية

ت. البروتينات

ث. الحمض العضوية.

8. ما الإحصاءات التي لم يتضمنها نص (الانفوجرافيك) السابق؟

○ إحصاءات الاتجاه التاريخي في الاستهلاك العالمي للسجائر.

○ أعداد السجائر التي تباع يوميًا في العالم.

○ نسبة الذكور البالغين المدخنين في العالم.

○ نسبة المخنين المصابين بأمراض القلب.

9. في أي سنة زادت نسبة الاستهلاك العالمي للسجائر عن سنة أخرى؟

○ 2014

○ 2009

○ 2000

○ 1990

نماذج من إعداد / ياسر حسين

<https://wa.me/message/EVOGZACLF7OOC1>

<https://t.me/yasserhus>

واتساب

تليجرام



<https://cutt.us/AC8EN>

قناتنا على يوتيوب:

جروب تليجرام: <https://t.me/yh3431yh>



ياسر إسماعيل حسين

للتدريب والتواصل: اضغط هنا



النصوص القصيرة وغير الخطية:

باب جهنم

بعد اليوم لن تعجب إذا قال لك أحدهم إنه رأى باب جهنم رأي العين، ففي عام 1997 بجانب حقل لاستخراج الغاز الطبيعي في مدينة (عشق آباد) عاصمة تركمستان انفرجت الأرض عن حفرة بلغ قطرها 70م وعرضها 60م، وعمقها نحو 20م، في ظاهرة غريبة أسماها العلماء (باب جهنم).

يقع هذا الحقل تحت بحر قزوين ويقدر محتواه من الغاز بنحو 8 بليون م³، وهو رابع أكبر حقول الغاز في العالم، ويعزى تكون هذه الحفرة إلى سقوط حفارة غاز طبيعي أثناء عملها في المنطقة، إذ إنهار جيب ضخمة من الغاز الطبيعي تحت الحفارة عند البدء بالحفر لاستخراج الغاز، مما أدى إلى فتح بعض الحفر التي طردت أبخرة قابلة للاشتعال، وتخفيفاً من تسرب غاز الميثان من الحفرة، والإضرار بالبيئة والكائنات الحية، فقد قرر العلماء إشعال النار فيها، على أمل أن تستهلك النار الغاز خلال عدة أيام؛ ولكن النيران لم تنقطع عنها منذ ذلك الحين حتى الآن.

10. ما الذي أدى إلى استمرار اشتعال حفرة باب جهنم؟

- إشعال العلماء النار في الحفرة.
- تسرب غاز الميثان من الحفرة.
- سقوط حفارة الغاز في الحفرة.
- وجود الغاز الطبيعي بوفرة.

الأمثال الشعبية:

لا شك أن الأمثال الشعبية هي نتاج عصور وأزمنة جديدة، وهي ثمرة تراكم الخبرات والتجارب لدى المجتمعات والشعوب المختلفة، وتحمل في ثناياها ملامح الحضارة البشرية، إذ تنطوي على قيمها وعاداتها وأخلاقها وأحلامها وهزائمه وانتصاراتها، وكل ما يتصل بها من انقسام أو تناغم في هذه المرحلة التاريخية أو تلك. وكما أن الأمثال التاريخية تخلد التواريخ والانعطافات والتحوليات الكبرى، فهي كذلك تهتم بشؤون الحياة اليومية البسيطة، وتوثق البعد الاجتماعي والاقتصادي والديني والروحي، لتغدو الأمثال الشعبية مرآة صادقة للحضارة وضروب تفكيرها، والملاحظ أن أهم ما يميز الأمثال الشعبية إصابة المعنى بأقل عدد من الكلمات مع دقة المفردات، بالإضافة إلى موسيقاها التي لا تخلو من الرشاقة والتناغم بين الجمل والتراكيب، وحسن اختيارها للأحرف المتجانسة بين الكلمات؛ ولذلك تنتقل من جيل إلى جيل حاملة عصارة التجربة، وخبرة الأسلاف في شؤون الحياة.

نماذج من إعداد / ياسر حسين

<https://wa.me/message/EVOGZACLF7OOC1> واتساب

<https://t.me/yasserhus> تلجرام



قناتنا على يوتيوب: <https://cutt.us/AC8EN>

جروب تلجرام: <https://t.me/yh3431yh>



ياسر اسماعيل حسين

للتدريب والتواصل: اضغط هنا



11. من خلال قراءتك النص، ما أبرز الخصائص اللغوية للأمثال الشعبية؟

- تركيز الألفاظ وإيجازها.
- تباين الأحرف في كلماتها.
- رتابة موسيقى كلماتها
- تناقض الجمل وتراكيبها

التربية على المواطنة العالمية:

يعبر مصطلح المواطنة العالمية عن ثقافة الانفتاح الفكري، والانتماء وتحمل المسؤولية تجاه المصلحة العامة في مختلف أنحاء العالم، والالتزام بالعدالة الاجتماعية، والكرامة الإنسانية.

وانطلاقاً من الإطار العام لتعليم المواطنة العالمية الذي حثته منظمة اليونسكو اتخذ هذا المفهوم اتجاهًا تربويًا عامًا، دعمته عدد من المؤسسات التربوية الرسمية في كثير من الدول، ويهدف إلى إنشاء جيل جديد، متمكن علميًا وفكريًا، يساهم بفاعلية في قضايا العالم ومواجهة تحدياته، من أجل ضمان الحرية والاندماج والأمن لجميع الأفراد.

لقد تحولت "المواطنة العالمية" إلى مستند تبني عليه مواد دراسية متنوعة في مختلف دول العالم، إذ عمدت مدارس كثيرة إلى إعادة النظر في مناهجها التعليمية، وإعادة تصميم مواد التربية على المواطنة لكي تتلاءم مع التوجه العالمي الجديد؛ إلا أن ثقافة غرس ثقافة المواطنة العالمية لا يستدعي بالضرورة أن يفرد لها وقت خاص، وأن تدرس كمادة مستقلة، بل يمكن أن تدمج قيمها ومفرداتها ومبادئها ضمن جميع النشاطات التعليمية في المدارس، بحيث ينمو الأطفال على احترامها وتقبلها ومن ثم تبنيها.

12. من خلال قراءتك النص، ما الغاية من التربية على المواطنة العالمية؟

- تنشئة مواطن متمتع بالفكر العالمي، تكريسًا لهيمنة الدول الكبرى.
- تنشئة مواطن نمطي في كل دول العالم، تحقيقًا لأهداف العولمة.
- تنشئة مواطن ذي هوية عالمية، ضربًا للخصوصية الثقافية المحلية.
- تنشئة مواطن مهتم بالقضايا العالمية في إطار كونية القيم الإنسانية.

نماذج من إعداد / ياسر حسين

<https://wa.me/message/EVOGZACLF7OOC1>

<https://t.me/yasserhus>

واتساب

تليجرام



<https://cutt.us/AC8EN>

قناتنا على يوتيوب:

<https://t.me/yh3431yh> جروب تليجرام:



ياسر اسماعيل حسين

للتدريب والتواصل: اضغط هنا

استشراف المستقبل

لقد تحول استشراف المستقبل من مجرد مصطلح يتم ترديده إلى ضرورة قصوى ومطلب ملجٍ للمؤسسات. والدول التي تعاني تحديات تنموية واستراتيجية، كما أن هناك الكثير من الفوائد لاستشراف المستقبل، منها المساهمة الفاعلة في وضع الحلول للمستقبل بكلفة اليوم والتي هي أقل كلفة. والفائدة الثانية هي سرعة الاستجابة، حيث لا تحتاج المؤسسات والدول إلى الكثير من الوقت لاتخاذ القرارات الملائمة والتصرف على نحو فعال، حيث يختفي عنصر المفاجأة نتيجة التخطيط المسبق، بالإضافة إلى جودة ودقة القرارات التي يتم اتخاذها، كما يساعد على الإبداع والابتكار بأقل كلفة والاستفادة من المعطيات المتاحة. وعلى الرغم من قلة المصادر والبرامج التدريبية الجادة في هذا المجال، خصوصاً باللغة العربية، فإن هناك برامج مجانية عدة تقدمها مؤسسة EDX، التي أسستها جامعة هارفارد بالاشتراك مع معهد MIT.

13. الفكرة الرئيسة للفقرة السابقة؟

- ضرورة استشراف المستقبل وفوائده.
- استشراف المستقبل في الإمارات يعتمد على التفكير خارج الصندوق
- الاهتمام باستشراف المستقبل يزيد من قدرات الإنسان.
- معظم دول العالم المتحضر تتطلع إلى الأمام.

سيناريوهات استشراف المستقبل

ويعد «هيرمان كاهان» هو الأب الروحي لهذا الفرع من العلوم، وقد وضع الإطار النظري له منذ الأربعينات، وارتبط عمله بالمجال العسكري ثم التحق بمؤسسة RAND، المؤسسة الأولى في العالم في مجال البحث العلمي وطرق استشراف المستقبل، وتوجد طرق عدة يمكن استخدامها لاستكشاف ما يخبئه المستقبل، وتالياً القدرة على وضع حلول وسن سياسات وتشريعات تتماشى مع المستقبل، ومن الطرق التي ثبتت فاعليتها في استشراف المستقبل، طريقتان هما: تخطيط السيناريوهات البديلة وطريقة «دلفي» Delphi، وقد اشتهر «أري دي جيوس»، أحد رواد التعلم المؤسسي باستخدام أسلوب السيناريوهات البديلة بكثرة في شركة «شل» للبترول، كما يشيع استخدام طريقة «دلفي» في مختلف دول العالم التي قطعت شوطاً كبيراً في التخطيط المستقبلي، ولا يخلو برنامج تدريبي في هذا المجال من شرح طريقة «دلفي»، كما يعد الاعتماد على الباحثين والخبراء اعتماداً مباشراً إحدى طرق الاستشراف، وقد بدأت فئة من العلماء والمنظرين في الظهور تحت اسم «مستقبليون».

نماذج من إعداد / ياسر حسين

<https://wa.me/message/EVOGZACLF7OOC1> واتساب

<https://t.me/yasserhus> تلجرام



<https://cutt.us/AC8EN>

قناتنا على يوتيوب:

<https://t.me/yh3431yh> جروب تلجرام:



ياسر اسماعيل حسين

للتدريب والتواصل: اضغط هنا



14. إحدى الطرق الآتية لا تعد من الطرق المتبعة في استشراف المستقبل؟

- الاعتماد على آراء الخبراء.
- السيناريوهات البديلة.
- أسلوب التعليم المؤسسي.
- أسلوب دلفاي.

فن العازي

يعود أصل هذا الفن إلى الاحتفالات بالنصر، حيث كان يُلقى في ساحة المعركة، ثم توارثته الأجيال عبر مئات السنين. ويتكون شعر العازي من أبياتٍ مقفّاة على غرار الشعر العربي التقليدي، مع اقتباس الأقوال المأثورة، والأمثال في بعض الأحيان. يؤدي هذا الفن مجموعة من الرجال الذين يقودهم الشاعر الذي يمتلك صوتاً جهورياً مع مجموعته التي تردّد معه. يحمل أفراد الفرقة بنادق رمزية، ويصطفّون خلف الشاعر الذي يحمل هو أيضاً سيفاً رمزياً. ويضفي أسلوب النداء والجواب المستخدم في إلقاء شعر العازي إحساساً بالوحدة والتضامن، بينما ترمز الأسلحة الرمزية إلى الشجاعة. وتعمل عروض فن العازي على تقوية الروابط المجتمعية، كما يُعدّ أحد الوسائل المهمة لنقل التقاليد والمعارف والثقافة التقليدية في التكيّف مع البيئة. وقد مثّل كل من الشعر النبطي العامي والشعر العربي القديم مصدراً للإلهام لفن العازي، فأصبح الموضوع الرئيس لشعر العازي هو الفخر بأحد أفراد العائلة أو القبيلة أو الحكام.

15. يعد فن العازي دعوة إلى مجموعة من القيم. واحدة من القيم الآتية ليست منها؟

- تعزيز العمل الفردي داخل المجتمع.
- الشجاعة في حفظ الوطن والمجتمع.
- تقوية الروابط الاجتماعية
- الحفاظ على التقاليد والتراث

نماذج من إعداد / ياسر حسين

<https://wa.me/message/EVOGZACLF7OOC1> واتساب

<https://t.me/yasserhus> تلجرام



<https://cutt.us/AC8EN>

قناتنا على يوتيوب:

<https://t.me/yh3431yh> جروب تلجرام:



ياسر اسماعيل حسين

للتدريب والتواصل: اضغط هنا

رقائق في المخ لتحسين الذكاء البشري

يعمل باحثون على تطوير رقائق ذات تقنية عالية يمكن زرعها في المخ البشري لتعزيز الذكاء ورفع إمكانياته وقدراته. وبحسب صحيفة "ديلي ميل" البريطانية، قال الدكتور موران سيرف، عالم الأعصاب في جامعة نورث وسترن، إنه بموجب التطورات التكنولوجية الأخيرة يمكن أن يحدث ذلك خلال السنوات الخمس المقبلة، محذرا من أن الخطوة ربما تخلق أشكالا جديدة من عدم المساواة.

وأوضح أن هذه الرقائق ستكون متصلة بالإنترنت ويمكنها الذهاب إلى صفحة "ويكيبيديا" وعند التفكير في أي شيء أو طرح سؤال عنه، تمنحك الإجابة على الفور. وتابع أن الجميع يقضي الآن وقتا طويلا في محاولة العثور على طرق لوضع أشياء داخل المخ دون حفر فجوة في الجمجمة. ويعمل سيرف حاليا على تطوير رقاقة من هذه الرقائق بهدف تحسين الذكاء البشري بدمجه مع التكنولوجيا.

16. يمكن لرقائق المخ أن توقع أضرارا بالغة على المجتمعات البشرية؛ لأنها:

○ تحسن الذكاء الإنساني فوق الحد المطلوب

○ تعتمد إلى حفر فجوة في الجمجمة

○ توجد فروقات طبقية بين المجتمعات الغنية والفقيرة.

○ تربط الذكاء الإنساني بالذكاء التقني..

القسم الثاني: النحو والصرف والإملاء وبنية اللغة

17. (الشركة تبرم اتفاقية مع المستثمرين لتطوير البنية التحتية):

عند ثنية ما تحته خط تصبح الجملة على النحو الآتي:

أ. الشركتين تبرمان اتفاقيتان مع المستثمرين لتطوير البنية التحتية.

ب. الشركتان تبرمان اتفاقيتان مع المستثمرين لتطوير البنية التحتية.

ت. الشركتين تبرمان اتفاقيتين مع المستثمرين لتطوير البنية التحتية.

ث. الشركتان تبرمان اتفاقيتين مع المستثمرين لتطوير البنية التحتية.

نماذج من إعداد / ياسر حسين

<https://wa.me/message/EVOGZACLF7OOC1> واتساب

<https://t.me/yasserhus> تليجرام



<https://cutt.us/AC8EN>

قناتنا على يوتيوب:

<https://t.me/yh3431yh> جروب تليجرام:



ياسر اسماعيل حسين

[للتدريب والتواصل: اضغط هنا](#)

EMSAT

اختبار الإمارات القياسي
The Emirates Standardized Test

18. اختر الإجابة الصحيحة التي تناسب الفراغ في الجملة الآتية:

لا يزال العالم ----- تحت وطأة الأزمة المالية الخانقة.

أ. يؤن

ب. يأن

ت. يأن

ث. يئن

19. اختر الإجابة الصحيحة التي تناسب الفراغ في الجملة الآتية:

"لشدة الحر حسبتُ السرابَ -----".

○ مائًا

○ مائِن

○ مائًا

○ مائٌ

20. اختر الإجابة الصحيحة التي تناسب الفراغ في الجملة الآتية:

النصيحة كالدواء، كلما ازدادت قوتها كانت -----

○ الأفضل

○ أفضل

○ الأفضل

○ أفضل

نماذج من إعداد / ياسر حسين

<https://wa.me/message/EVOGZACLF7OOC1>

<https://t.me/yasserhus>

واتساب

تليجرام



<https://cutt.us/AC8EN>

قناتنا على يوتيوب:

<https://t.me/yh3431yh> جروب تليجرام:



ياسر اسماعيل حسين

[للتدريب والتواصل: اضغط هنا](#)

21. المعنى السياقي لكلمة "عبراتي" التي تحتها خط في العبارة:

جرت عبراتي عندما وصلت إلى أرض بلادي.

أ. كلماتي

ب. خطواتي

ت. مواعظي

ث. دموعي

22. إحدى المجموعات الآتية جميع كلماتها أسماء آلة:

أ. مكيال، مكتب، مكيّف.

ب. حاسوب، نظّارة، محصود.

ت. مطحنة، منظار، مُسدّد

ث. خرّامة، منحلّ، نحّال.

23. اختر الإجابة الصحيحة التي تناسب الفراغ في الجملة الآتية:

يقود التخطيط ----- للفشل.

أ. الغير جيد

ب. غير الجيد

ت. غير جيّد

ث. الغير الجيّد

نماذج من إعداد / ياسر حسين

<https://wa.me/message/EVOGZACLF7OOC1>

<https://t.me/yasserhus>

واتساب

تليجرام



<https://cutt.us/AC8EN>

قناتنا على يوتيوب:

<https://t.me/yh3431yh> جروب تليجرام:



ياسر اسماعيل حسين

[للتدريب والتواصل: اضغط هنا](#)



اختبار الإمارات القياسي
The Emirates Standardized Test

24. أكمل سلسلة المرادفات بكلمة مناسبة من الكلمات الواردة:

الكرب، الضنك، -----

○ الكدّ

○ الثرى

○ الظلم

○ الشدّة

25. اختر الإجابة الصحيحة التي تناسب الفراغ في الجملة الآتية:

لولا الجهل لما عُرف -----

○ العقلاء

○ عقلاء

○ عقلاء

○ العقلاء

26. اختر الإجابة الصحيحة التي تناسب الفراغ في الجملة الآتية:

من واجه العواصف لا ----- للرياح.

○ يأبه

○ يأبه

○ يأبه

○ يأبه

لا يتأخر

لا يسمع

لا تتكاسل

لا تدع

لا تهملوا

نماذج من إعداد / ياسر حسين

<https://wa.me/message/EVOGZACLF7OOC1>

<https://t.me/yasserhus>

واتساب

تليجرام



<https://cutt.us/AC8EN>

قناتنا على يوتيوب:

<https://t.me/yh3431yh> جروب تليجرام:



ياسر اسماعيل حسين

[للتدريب والتواصل: اضغط هنا](#)

EMSAT

اختبار الإمارات القياسي
The Emirates Standardized Test

27. اختر الإجابة الصحيحة التي تناسب الفراغ في الجملة الآتية:

أنضج الثَّمار ----- على الشجرة

○ اعلاهما

○ أعلاهم

○ أعلاها

○ أعلاه

28. اختر الإجابة الصحيحة التي تناسب الفراغ في الجملة الآتية:

----- هم الذين ----- الرِّقم القياسي في تسلُّق الجبال.

○ أولئك / حطموا

○ أولئك / حطموا

○ أولئك / حطّمو

○ أولئك / حطّمو

معلمو المدرسة

29. أكمل سلسلة المرادفات بكلمة مناسبة من الكلمات الواردة في الخيارات الآتية:

الحيف، الإجحاف، -----

○ الثَّار

○ الظَّلم

○ الانكفاء.

○ التَّأَلُّب

نماذج من إعداد / ياسر حسين

<https://wa.me/message/EVOGZACLF7OOC1>

<https://t.me/yasserhus>

واتساب

تليجرام



<https://cutt.us/AC8EN>

قناتنا على يوتيوب:

<https://t.me/yh3431yh> جروب تليجرام:



ياسر اسماعيل حسين

[للتدريب والتواصل: اضغط هنا](#)



30. أكمل سلسلة المرادفات بكلمة مناسبة من الكلمات الواردة في الخيارات الآتية:

المفازة، البیداء، -----

○ الصَّحراء

○ السَّهْل

○ الواحة.

○ التَّلَّة

31. اختر الإجابة الصحيحة التي تناسب الفراغ في الجملة الآتية:

أذهلني المهرج -----.

○ حركاته

○ خفَّته

○ خفَّته

○ حركته

قال الأستاذُ ياسرُ

قرأت القرآنَ ثلثه

أعجبني محمدٌ خلقه

32. اختر الإجابة الصحيحة التي تناسب الفراغ في الجملة الآتية:

أحبُّ البحرَ -----.

○ أمواجه

○ أمواجه

○ سكوته

○ سكوته

نماذج من إعداد / ياسر حسين

<https://wa.me/message/EVOGZACLF7OOC1>

<https://t.me/yasserhus>

واتساب

تليجرام



<https://cutt.us/AC8EN>

قناتنا على يوتيوب:

<https://t.me/yh3431yh> جروب تليجرام:



ياسر اسماعيل حسين

[للتدريب والتواصل: اضغط هنا](#)



33. "مرت السنون، وتركت أثرها على هذا الجسر فتغير، وأصبح طريق البلدة السريع، امتد هذا

الطريق في نفس مكان الممر القديم فوق الجسر

اسم المكان في الجملة، هو:

مفعّل

☐ الطريق

☒ الممرّ

☐ التهر

☐ الجسر

34. اختر الإجابة الصحيحة التي تناسب الفراغ في الجملة الآتية:

----- الرَّجُلُ للإصلاح بين المتخاصمين.

☐ يسعو

☐ يسع

☒ سعى

☐ سعا

35. اختر الإجابة الصحيحة التي تناسب الفراغ في العبارة الآتية:

يكاد ضوء القمر ----- دروب القرية.

☐ ينزّ

☐ ينيزّ

☒ ينيزّ

☐ ينيزّ

نماذج من إعداد / ياسر حسين

<https://wa.me/message/EVOGZACLF7OOC1> واتساب

<https://t.me/yasserhus> تليجرام



<https://cutt.us/AC8EN>

قناتنا على يوتيوب:

<https://t.me/yh3431yh> جروب تليجرام:



ياسر اسماعيل حسين

للتدريب والتواصل: اضغط هنا



36. اختر الإجابة الصحيحة التي تناسب الفراغ في الجملة الآتية:
كان يبصر في آخر النفق ----- يبشر بانفراج قريب.

- ضوءن
 - ضوءن
 - ضوء
 - ضوءاً
 - ضوءاً
- جزءاً
جزءاً
ماء
سماء
ضوءاً
- مدرسة
معلماً
رجلاً

37. المعنى السياقي لكلمة "تبؤم" التي تحتها خط في عبارة:
رجع من المدرسة، ثم انكبّ على دراسته دون تبؤم.

- كسلي
- ألم
- ضجر
- تعب

38. أكمل سلسلة المرادفات بكلمة مناسبة من الكلمات الواردة في الخيارات الآتية:

اغتبط، تهلل، -----

- تشاءم
- تفاعل
- تطير
- تقاعس

نماذج من إعداد / ياسر حسين

<https://wa.me/message/EVOGZACLF7OOC1> واتساب

<https://t.me/yasserhus> تليجرام



<https://cutt.us/AC8EN>

قناتنا على يوتيوب:

<https://t.me/yh3431yh> جروب تليجرام:



ياسر اسماعيل حسين

[للتدريب والتواصل: اضغط هنا](#)

39. اختر الإجابة الصحيحة التي تناسب الفراغ في الجملة الآتية:
كان حائط القصر يحمل ----- أضواء المكان بدفءٍ.

○ قناديل

○ قناديل

○ قنديلان

○ قنديلين

40. اختر الإجابة الصحيحة التي تناسب الفراغ في الجملة الآتية:
استيقظت من ----- الأحلام مدعورًا.

○ أولئك

○ هذه

○ هؤلاء

○ هذا

41. اختر الإجابة الصحيحة التي تناسب الفراغ في الجملة الآتية:
سالت مياه الأمطار من ----- عميق.

○ منحدر

○ منحدر

○ منحدر

○ منحدرًا

نماذج من إعداد / ياسر حسين

<https://wa.me/message/EVOGZACLF7OOC1> واتساب

<https://t.me/yasserhus> تلجرام



<https://cutt.us/AC8EN>

قناتنا على يوتيوب:

<https://t.me/yh3431yh> جروب تلجرام:



ياسر اسماعيل حسين
للتدريب والتواصل: اضغط هنا

EMSAT
اختبار الإمارات القياسي
The Emirates Standardized Test

42. الفعل الصحيح (غير المعتل) في الجملة الآتية:
إن مَنْ يرى العقاب وهو يحوم في الجو دون أن يحرك جناحيه، يقف مندهشاً أمام هذا المنظر.

○ **يحرّك**

○ يرى

○ يقف

○ يحوم

43. اختر الإجابة الصحيحة التي تناسب الفراغ في الجملة الآتية:
----- بالصبر حتى تبلغ أعلى المنازل.

○ لتعتصم

○ لتعتصي

○ لتعتصموا

○ **لتعتصم**

44. اختر الإجابة الصحيحة التي تناسب الفراغ في الجملة الآتية:
قرأت كثيراً من الروايات، ----- ، ----- وحده لا يؤهلني كي أصبح كاتباً.

○ **لكنّ / ذلك**

○ لكنّ / ذالك

○ لاكنّ / ذلك

○ لاكنّ / ذالك

نماذج من إعداد / ياسر حسين

واتساب <https://wa.me/message/EVOGZACLF7OOC1>
تليجرام <https://t.me/yasserhus>



قناتنا على يوتيوب: <https://cutt.us/AC8EN>

جروب تليجرام: <https://t.me/yh3431yh>



ياسر اسماعيل حسين

[للتدريب والتواصل: اضغط هنا](#)

45. اختر الإجابة الصحيحة التي تناسب الفراغ في الجملة الآتية:

يوشك العلم ----- أسرار الكواكب.

☐ أن يكشف

☐ أن يكشفَ

☐ يكشف

☐ يكشفَ

46. اختر الإجابة الصحيحة التي تناسب الفراغ في الجملة الآتية:

أرسلت رسالة صوتية إلى ----- .

☐ أخيك

☐ أخواك.

☐ أخوك

☐ أخاك

جاء أخوك

رأيت أخاك

سلمت على أخيك

47. اختر الإجابة الصحيحة التي تناسب الفراغ في الجملة الآتية:

استطعت أن أحرز ----- نقطة في مسابقة عالم المستقبل.

☐ أربعة عشر

☐ أربع عشرة

☐ أربع عشر

☐ أربعة عشرة

عشرة رجال

عشر نساء

خمس عشرة امرأة

خمسة عشر رجلاً

نماذج من إعداد / ياسر حسين

<https://wa.me/message/EVOGZACLF7OOC1> واتساب

<https://t.me/yasserhus> تلجرام



<https://cutt.us/AC8EN>

قناتنا على يوتيوب:

<https://t.me/yh3431yh> جروب تلجرام:



ياسر اسماعيل حسين

[للتدريب والتواصل: اضغط هنا](#)

48. اختر الإجابة الصحيحة التي تناسب الفراغ في الجملة الآتية:
ينتج الكبد العصارة الصفراوية ----- على هضم الدهون.

○ لتساعد

○ حتى تساعد

○ حتى تساعد

○ لتساعد

49. المجموعة التي تتفق في ميزانها الصرفي، هي:

○ عائدة - سالمة - مسالمة - مسارعة

○ اتّحاد - اتّصال - اتّخاذ - اتّساق

○ ساعة - سعادة - مساعدة - عيادة

○ احتى - افتخر - استخدم - اطمأن

50. اختر الإجابة الصحيحة التي تناسب الفراغ في الجملة الآتية:

أسرع المتسابق حتى ----- قبل المتنافسين.

○ يصل

○ يصل

○ يصل

○ يصل

نماذج من إعداد / ياسر حسين

<https://wa.me/message/EVOGZACLF7OOC1> واتساب

<https://t.me/yasserhus> تليجرام



<https://cutt.us/AC8EN>

قناتنا على يوتيوب:

<https://t.me/yh3431yh> جروب تليجرام:



ياسر اسماعيل حسين

[للتدريب والتواصل: اضغط هنا](#)

EMSAT

اختبار الإمارات القياسي
The Emirates Standardized Test

51. اختر الإجابة الصحيحة التي تناسب الفراغ في الجملة الآتية:

----- اتّبعن نور بصيرتهنّ .

○ هما

○ أنتنّ

○ أنتما

○ هنّ.

52. الجملة التي تضمنت ظرف مكان، هي::

○ سأقابل أصدقائي بعد نهمي أعمالنا.

○ وقفت بثقة أمام الجمهور، وألقيت قصيدتي.

○ إذا بدأت عملك صباحًا، شعرت ببركة الوقت.

○ تأخّرت الطائرة عن موعد إقلاعها ساعتين.

53. صيغة المبالغة المناسبة للفراغ في الجملة الآتية، هي:

هذه عطور وروائح -----

○ منتشرة

○ رائعة

○ جذّابة

○ محبوبة

نماذج من إعداد / ياسر حسين

<https://wa.me/message/EVOGZACLF7OOC1>

<https://t.me/yasserhus>

واتساب

تليجرام



<https://cutt.us/AC8EN>

قناتنا على يوتيوب:

<https://t.me/yh3431yh> جروب تليجرام:



ياسر اسماعيل حسين

للتدريب والتواصل: اضغط هنا



اختبار الإمارات القياسي
The Emirates Standardized Test

54. اختر الإجابة الصحيحة التي تناسب الفراغ في الجملة الآتية:

اللهم درّبًا لا ----- به الحياة.

○ تضيق

○ تضيقُ

○ تضيق

○ تضيقَ

55. الجملة التي كتبت فيها الألف اللينة كتابة غير صحيحة، هي:

○ لولا وجود الزهور لما شعرت بجمال الحديقة.

○ استمتعت كثيرًا بزيارة القرى في بلاد الشرق.

○ نوا الغائب أن يعجلَ بعودته إلى أرض الوطن.

○ اهتدى المسافرون ليلاً بحركة النجوم.

56. إحدى المجموعات الآتية جميع كلماتها اسم آلة:

○ مُحَدِّد، مُحَرِّك، رافعة.

○ مقص، مكبس، ملقّط.

○ مسطرة، خراطة، مشرط.

○ مسمار، فأس، مُرتقى.

نماذج من إعداد / ياسر حسين

<https://wa.me/message/EVOGZACLF7OOC1>

<https://t.me/yasserhus>

واتساب

تليجرام



<https://cutt.us/AC8EN>

قناتنا على يوتيوب:

<https://t.me/yh3431yh> جروب تليجرام:



ياسر اسماعيل حسين

للتدريب والتواصل: اضغط هنا



اختبار الإمارات القياسي
The Emirates Standardized Test

57. اختر الإجابة الصحيحة التي تناسب الفراغ في الجملة الآتية:

ازدادت تجاعيد وجهها في عينيه -----.

○ جمال

○ جمال

○ جمالاً

○ جمال

58. اختر الإجابة الصحيحة التي تناسب الفراغ في الجملة الآتية:

" هبت عاصفة هوجاء، فأنت على الحقول إلا ----- نجت فيهما الغلال "

○ حقلَيّ قريتان

○ حقل قريتان

○ حقل قريتين

○ حقلَيّ قريتين

59. اسم التفضيل المناسب للفراغ في الجملة الآتية هو:

ارتفاع معدل ثاني أكسيد الكربون في الهواء الجوي، يشكل كارثة -----.

○ مؤلمة

○ مُخيفة

○ متوقّعة

○ كُبرى

نماذج من إعداد / ياسر حسين

<https://wa.me/message/EVOGZACLF7OOC1> واتساب

<https://t.me/yasserhus> تليجرام



<https://cutt.us/AC8EN>

قناتنا على يوتيوب:

<https://t.me/yh3431yh> جروب تليجرام:



ياسر اسماعيل حسين

[للتدريب والتواصل: اضغط هنا](#)

EMSAT

اختبار الإمارات القياسي
The Emirates Standardized Test

60. اختر الإجابة الصحيحة التي تناسب الفراغ في الجملة الآتية:
نظرتُ إلى المبدع ----- تقدير وإعجاب

○ نظرة

○ نظرة

○ نظرة

○ نظرة

61. اختر الإجابة الصحيحة التي تناسب الفراغ في الجملة الآتية:
----- عليّ ما سمعتِ منّي.

○ أعدين.

○ أعد

○ أعيدَ

○ أعيدي.

62. اختر الإجابة الصحيحة التي تناسب الفراغ في الجملة الآتية:
يبيع الصيادون الأسماك التي ----- على الشاطئ

○ يصطادونها

○ يصطادوها

○ يصطادها

○ يصطادونها

نماذج من إعداد / ياسر حسين

<https://wa.me/message/EVOGZACLF7OOC1> واتساب

<https://t.me/yasserhus> تلجرام



<https://cutt.us/AC8EN>

قناتنا على يوتيوب:

<https://t.me/yh3431yh> جروب تلجرام:



ياسر اسماعيل حسين

[للتدريب والتواصل: اضغط هنا](#)



The Emirates Standardized Test

63. المعنى السياقي لكلمة "يتناجيان" التي تحتها خط في عبارة:
غضب أحمد من صديقيه لأنهما كانا يتناجيان بالقرب منه.

☐ يتها مسان

☐ يتشاجران

☐ يضحكان

☐ يصرخان

64. اختر الإجابة الصحيحة التي تناسب الفراغ في الجملة الآتية:
----- وصديقك ستسافران غدًا.

☐ أنتِ

☐ هما

☒ أنتَ

☐ هو

65. المعنى السياقي لكلمة "مواكبة" التي تحتها خط في عبارة:
أجرى مدير المصنع تغييرات عديدة على الآلات من أجل مواكبة التطور في الصناعة.

☐ مراقبة

☐ منافسة

☐ مواجهة

☒ مسايرة

نماذج من إعداد / ياسر حسين

<https://wa.me/message/EVOGZACLF7OOC1>

<https://t.me/yasserhus>

واتساب

تليجرام



<https://cutt.us/AC8EN>

قناتنا على يوتيوب:

<https://t.me/yh3431yh> جروب تليجرام:



ياسر اسماعيل حسين
للتدريب والتواصل: اضغط هنا

EMSAT
اختبار الإمارات القياسي
The Emirates Standardized Test

66. اختر الإجابة الصحيحة التي تناسب الفراغ في الجملة الآتية:
" الشعب المرجانية في مياه الخليج العربي ----- للتغيرات المناخية "

- مقوِّمة
- مقاومة
- مقوِّمة
- مقاوِّمة.

67. الترتيب الصحيح للمفردات الآتية؛ لتشكّل جملة فعلية صحيحة:
الحائط - ساعات - (ديكورات) - من - تعدّ - الوقت الحالي - في أهم - المنزل.

- ساعات الحائط تعدّ في الوقت الحالي من أهم ديكورات المنزل.
- في الوقت الحالي ساعات الحائط تعدّ من أهم ديكورات المنزل.
- تعدّ ساعات الحائط في الوقت الحالي من أهم ديكورات المنزل.
- من أهم ديكورات المنزل في الوقت الحالي ساعات الحائط تعدّ

68. اختر الإجابة الصحيحة التي تناسب الفراغ في الجملة الآتية:
من عدّ السكوت من ذهب، فقد ----- من الثثرة".

- برئ
- برء
- برؤ
- برأ

نماذج من إعداد / ياسر حسين

واتساب <https://wa.me/message/EVOGZACLF7OOC1>
تليجرام <https://t.me/yasserhus>



<https://cutt.us/AC8EN>

قناتنا على يوتيوب:

جروب تليجرام: <https://t.me/yh3431yh>



ياسر اسماعيل حسين
للتدريب والتواصل: اضغط هنا

EMSAT
اختبار الإمارات القياسي
The Emirates Standardized Test

69. اسم المفعول المناسب للفراغ في الجملة الآتية:

المياه ----- يمكن استخدامها في ريّ المزروعات.

○ المتساقطة

○ العادمة

○ النقيّة

○ المعالجة

70. أغلق باب المكتب، ووقف أمام مدخل العمارة مفكرًا، ثم سار نحو موقف السيارات، فوصل

قبل مواعده بدقائق معدودة:

اسم الزمان في الجملة، هو:

○ مدخل

○ مؤقف

○ مؤعد

○ مكتب

71. اختر الإجابة الصحيحة التي تناسب الفراغ في الجملة الآتية:

الأفق الطلق رحب تجيل بصرك في -----.

○ أرجاءه

○ أرجائه

○ ارجائه

○ أرجاؤه

نماذج من إعداد / ياسر حسين

واتساب <https://wa.me/message/EVOGZACLF7OOC1>

تليجرام <https://t.me/yasserhus>



<https://cutt.us/AC8EN>

قناتنا على يوتيوب:

جروب تليجرام: <https://t.me/yh3431yh>



ياسر اسماعيل حسين
للتدريب والتواصل: اضغط هنا

EMSAT
اختبار الإمارات القياسي
The Emirates Standardized Test

72. الجملة التي تناسبها علامة الترقيم (؟) في نهايتها، هي:

- ما أحسنُ للمتواكلِ
- ما أحسنَ التوكلَ
- ما أحسنَ المتواكلُ
- ما أحسنُ للمتواكلِ

73. الصفة المشبهة المنسبة للفراغ في الجملة الآتية، هو:
كان الخليفة عبد الرحمن الناصر ----- بعمارة الأندلس.

أفعل
فُعَال
فَعَال
فعيل
فَعِل
فُفْعِل
فعلان

- مُكَلَّفًا
- مُكَلِّفًا
- كَلِّفًا
- مكلوفًا

74. اختر الإجابة الصحيحة التي تناسب الفراغ في الجملة الآتية:
بدأت ----- تتحسن، واستعدّ الناس للخروج إلى البرّ.

- أحوالنا
- الأجواء
- الأجواء
- أحوالنا

نماذج من إعداد / ياسر حسين

واتساب <https://wa.me/message/EVOGZACLF7OOC1>
تليجرام <https://t.me/yasserhus>



قناتنا على يوتيوب: <https://cutt.us/AC8EN>

جروب تليجرام: <https://t.me/yh3431yh>



ياسر اسماعيل حسين
للتدريب والتواصل: اضغط هنا

EMSAT
اختبار الإمارات القياسي
The Emirates Standardized Test

75. اختر الإجابة الصحيحة التي تناسب الفراغ في الجملة الآتية:
يا ----- أسرع، فالطائرة لن تنتظر أحدًا.

- خالدًا
- خالدُ
- خالدَ
- خالدٌ

76. أكمل سلسلة المرادفات بكلمة مناسبة من الكلمات الواردة في الخيارات الآتية:
يتكى، يستند، -----.

- يتأبط
- يستمرّ
- يعمد
- يعتمدُ

77. اختر الإجابة الصحيحة التي تناسب الفراغ في الجملة الآتية:
استحسنّت القصّتين-----.

- أسلوبهما
- أسلوبُها
- أسلوبهم
- أسلوبُها

نماذج من إعداد / ياسر حسين

واتساب <https://wa.me/message/EVOGZACLF7OOC1>
تليجرام <https://t.me/yasserhus>



قناتنا على يوتيوب: <https://cutt.us/AC8EN>

جروب تليجرام: <https://t.me/yh3431yh>



ياسر اسماعيل حسين

[للتدريب والتواصل: اضغط هنا](#)

EMSAT

اختبار الإمارات القياسي
The Emirates Standardized Test

78. اختر الغرض المناسب للجملة الآتية:

قال لصديقه: هل تساعدني على إتمام المشروع؟

○ الدعاء

○ التوبيخ

○ الالتماس

○ الاستنكار

79. اختر الإجابة الصحيحة التي تناسب الفراغ في الجملة الآتية:

كان يتابع ما تتناقله الأخبار طوال ----- الأوقات.

○ هؤلاء

○ تلك

○ ذلك

○ هاتان

80. اختر الإجابة الصحيحة التي تناسب الفراغ في الجملة الآتية:

النفس ----- ، إذا ضاق بما فيه انكسر.

○ إناء

○ إناء

○ إناء

○ إناء

نماذج من إعداد / ياسر حسين

<https://wa.me/message/EVOGZACLF7OOC1>

<https://t.me/yasserhus>

واتساب

تليجرام



<https://cutt.us/AC8EN>

قناتنا على يوتيوب:

<https://t.me/yh3431yh> جروب تليجرام:



ياسر اسماعيل حسين

[للتدريب والتواصل: اضغط هنا](#)

EMSAT

اختبار الإمارات القياسي
The Emirates Standardized Test

81. اختر الإجابة الصحيحة التي تناسب الفراغ في الجملة الآتية:
لا ينتفع بالنصيحة إلا ----- ألقى لها بالاً.

○ اللاتي

○ مهما

○ الذين

○ من

82. اختر الإجابة الصحيحة التي تناسب الفراغ في الجملة الآتية:
كان للعرب دور كبير في المعالجة----- والأعشاب.

○ بلنباتات

○ بنّباتات

○ بالنبّاتات

○ بانّباتات.

83. اختر الإجابة الصحيحة التي تناسب الفراغ في الجملة الآتية:
اتبع تعليمات الطبيب----- على صحته وصحة أسرته.

○ حرصُ

○ حرصن

○ حرصاً

○ حرصٍ.

نماذج من إعداد / ياسر حسين

<https://wa.me/message/EVOGZACLF7OOC1> واتساب

<https://t.me/yasserhus> تليجرام



<https://cutt.us/AC8EN>

قناتنا على يوتيوب:

<https://t.me/yh3431yh> جروب تليجرام:



ياسر اسماعيل حسين

[للتدريب والتواصل: اضغط هنا](#)



84. اختر الإجابة الصحيحة التي تناسب الفراغ في الجملة الآتية:

لعلّ----- تلقي بأول خصلة من شعرها على الحقول المبللة بالندى.

☐ شمسٌ

☐ شمسي

☐ الشمسُ

☒ الشمسَ

85. اختر الإجابة الصحيحة التي تناسب الفراغ في الجملة الآتية:

يكمن سرّ السعادة -----.

☐ الدائمة التي تحقق الطمأنينة

☒ في صفاء النفس الداخليّ

☐ التي ينشدها المرء لنفسه

☐ الحقيقية التي نسعى وراءها

86. اختر الإجابة الصحيحة التي تناسب الفراغ في الجملة الآتية:

مضت اللحظات ----- وقاسية.

☐ بطيئةٌ

☐ بطئية

☐ بطيئةٍ

☒ بطيئةً

نماذج من إعداد / ياسر حسين

<https://wa.me/message/EVOGZACLF7OOC1> واتساب

<https://t.me/yasserhus> تليجرام



<https://cutt.us/AC8EN>

قناتنا على يوتيوب:

<https://t.me/yh3431yh> جروب تليجرام:



ياسر اسماعيل حسين

[للتدريب والتواصل: اضغط هنا](#)



اختبار الإمارات القياسي
The Emirates Standardized Test

87. اختر الإجابة الصحيحة التي تناسب الفراغ في الجملة الآتية:
لا ----- الحائط من حجر واحد.

☐ يُبْنَ

☐ يُبْنَا

☒ يُبْنَى

☐ يُبْنِي.

88. اختر الإجابة الصحيحة التي تناسب الفراغ في الجملة الآتية:
أعظم مصائب الجهّال أن ----- جهلهم.

☐ يجهلو

☐ يجهلُ

☐ يجهلون

☒ يجهلوا

89. المعنى السياقي لكلمة "المستدامة" التي تحتها خط في عبارة:
المنتج الوطني أساس التنمية المستدامة.

☐ الطويلة

☒ المستمرة

☐ المعالجة

☐ الداعمة

نماذج من إعداد / ياسر حسين

<https://wa.me/message/EVOGZACLF7OOC1>

<https://t.me/yasserhus>

واتساب

تليجرام



<https://cutt.us/AC8EN>

قناتنا على يوتيوب:

<https://t.me/yh3431yh> جروب تليجرام:



ياسر اسماعيل حسين

[للتدريب والتواصل: اضغط هنا](#)



القسم الثالث: الكتابة

90. الموضوع: كتابة نص إقناعي

اكتب نصًا لا يقل عن 400 كلمة تقنع فيها القارئ بأهمية وسائل التواصل الاجتماعي في
توعية الشباب بالقضايا والمشكلات من حولهم، مستعينًا بالأدلة والشواهد والخبرات
الشخصية للموضوع، ومراعياً قواعد الكتابة كافة.

نماذج من إعداد / ياسر حسين

<https://wa.me/message/EVOGZACLF7OOC1>

<https://t.me/yasserhus>

واتساب

تليجرام



<https://cutt.us/AC8EN>

قناتنا على يوتيوب:

<https://t.me/yh3431yh> جروب تليجرام: