

سلاح التلميذ

منذ عام ١٩٦٠

اللغة العربية

نماذج اختبارات شهر أكتوبر



2024 - 2023

الصف السادس
الابتدائي

6

الاختبار ١

(نص الاستماع صفحة ١٢)

السؤال الأول (نص الاستماع) استمع، ثم أجب:

١ ضع علامة (✓) أمام العبارة الصحيحة، وعلامة (X) أمام العبارة غير الصحيحة:

- ١) ماجد لديه عقلية ثابتة لا تقبل التطور. ()
- ٢) خبرات المدرب أفادت ماجداً. ()
- ب) اختر: العنوان المناسب للنص: (أهمية السباحة - العقلية المتطورة - أسباب الفشل - طرائق السباحة)

السؤال الثاني (التعبير الكتابي):

اكتب مذكراتك اليومية عن مسابقة اشتركت فيها وفزت بها، مراعيًا عناصرها (التاريخ، اليوم، الساعة، العنوان، الجملة الافتتاحية، الجملة الختامية، اسم الكاتب).

السؤال الثالث (النص الأدبي) اقرأ الفقرة التالية:

«لدى كل منّا شخص ناجح يقتدي به، ويستمد من تجاربه الخبرات التي تعطيه القدرة على اجتياز العقبات، والمألوف لدى الناس أن يكون هذا الشخص أكبر منهم سنًا، أما بالنسبة لي فإن أخي الأصغر هو قدوتي؛ فإنه على الرغم من صغره إلا أنه يمتلك عقلية متطورة، ولا يخشى الفشل، ولا يبدأ مهمة إلا ويتمها بالعزيمة والمحاولة».

١ استخرج من الفقرة مرادف ما يلي: (١) (ينجزها): (٢) (الإرادة القوية):

ب) ضع علامة (✓) أمام العبارة الصحيحة، وعلامة (X) أمام العبارة غير الصحيحة:

- ١) الأشخاص الناجحون لا يواجهون عقبات في حياتهم. ()
- ٢) السر وراء نجاح الأخ الأصغر هو سنه الصغيرة. ()

ج) أجب: كيف خالف الكاتب المعتاد لدى الناس؟ ولماذا؟

السؤال الرابع (النص المعلوماتي) اقرأ الفقرة التالية:

«تعددت التعاريف لمفهوم الذكاء، ومنها: الذكاء هو القدرة على التعلم والاستفادة من التجارب السابقة وتطبيقها على التجارب الجديدة، ويختلف مستوى ذكاء الأفراد لأسباب، منها: البيئة المحيطة. ولكن الحقيقة المثبتة أن الإنسان يستطيع تطوير ذكائه بالاجتهاد والتعلم، كالنار التي تذكو كلما أضفت إليها الوقود».

١ اختر الإجابة الصحيحة مما بين القوسين:

- ١) مرادف (تذكو): (يشند لهيبها - تحرق - تنطفئ - تتعدد ألوانها)
- ٢) مفرد (التعاريف): (المعروف - العارف - المعرفة - التعريف)



ب) ضع علامة (✓) أو (X) أمام ما يلي: تؤثر البيئة المحيطة على مستوى ذكاء الإنسان. ()

ج) أجب: كيف يستطيع الإنسان أن ينمي ذكاءه؟

السؤال الخامس (النصوص الشعرية) اقرأ الأبيات التالية، ثم أجب:

يَا مِصْرُ عَزُّكَ رَاسِخٌ وَقَدِيمٌ وَالنَّيْلُ فِي بَلَدِ الْكَرَامِ كَرِيمٌ
فِيكَ التَّكَاتُفُ وَالتَّعَاوُنُ يَبْنِي وَالْحَيْرُ فِي أُمِّ الْبِلَادِ مُقِيمٌ
الْأَرْضُ تَحْنُو بِالْوَدَادِ كَأُمِّ وَالْعَزْمُ بَاقٍ وَالْظُّمُوحُ عَظِيمٌ

أ) اختر الإجابة الصحيحة مما بين القوسين:

١) مرادف (التكاتف): (التعايش - التعاون - الحب - الإخلاص)

٢) قول الشاعر «الأرض تحنو بالوداد كأم» فيه (ترادف - تشبيه - نهى - تضاد)

ب) هات من الأبيات: ثلاث كلمات لها قافية موحدة.

السؤال السادس (القواعد النحوية) اقرأ الفقرة، ثم أجب:

«نحب القراءة؛ لأنها هوايتنا المفضلة التي نقضي فيها معظم أوقاتنا، وهي تفيدنا جداً في الدراسة».

أ) استخرج من الفقرة ما يلي:

١) ضميراً بارزاً منفصلاً: نوعه:

٢) اسماً معرفة: نوعه:

ب) اختر الإجابة الصحيحة مما بين القوسين:

١) كلمة (الدراسة): (فاعل مرفوع - خبر مرفوع - اسم مجرور)

٢) «نحب القراءة» الفاعل ضمير مستتر تقديره: (أنا - نحن - هم)

٣) «نحب القراءة» حوّل الجملة للمفرد، وغير ما يلزم:

السؤال السابع (الخط العربي) اكتب بخط الرقعة:

كن متواضعاً، ولا تكن خاضعاً.

السؤال الثامن (الإملاء) ضع خطاً تحت الأخطاء الإملائية الواردة في الفقرة التالية، ثم صوبها:

سمعت نبأً مهماً في نشرة الأخبار عن انقطاع المياه لمدة يومين؛ فاخترنت ماءً لنستخدمه في تلك الفترة،



الاختبار ٢

(نص الاستماع صفحة ١٢)

(نص الاستماع) استمع، ثم أجب:

السؤال الأول

أ) ضع علامة (✓) أمام العبارة الصحيحة، وعلامة (X) أمام العبارة غير الصحيحة:

- ١) الشخص المتفائل قادر على تجاوز العقبات. ()
- ٢) يرى المعلم أن التفاؤل لا يؤدي إلى تحقيق النجاح. ()
- ب) اختر: كان هدف الرسالة هو الدعوة لـ (التواضع - التفاؤل - الشجاعة - الصدق)

(التعبير الكتابي):

السؤال الثاني

اكتب رسالة للرد على قارئ لديه مشكلة في تعلّم اللغات الأجنبية، مراعيًا استخدام الجملتين الافتتاحية والختامية، والتعبيرات التحفيزية، والمفردات المناسبة.

(النص الأدبي) اقرأ الفقرة التالية:

السؤال الثالث

«أردت رسم لوحة أعبر فيها عن أصحاب العقلية الثابتة والعقلية المتنامية؛ فرسمت طريقين متشابهين مليئين بالعقبات، وفي بداية كل طريق رسمت شخصًا ينظر إلى نهاية الطريق؛ الشخص الأول لديه فكرة راسخة أنه قادر على هزيمة العقبات، أما الآخر فيقف مستسلمًا، ويقول: قدراتي ضعيفة، ولن أجتاز تلك العقبات».

أ) استخرج من الفقرة مرادف ما يلي: ١) سبيل = ٢) أتخطئ =

ب) ضع علامة (✓) أمام العبارة الصحيحة، وعلامة (X) أمام العبارة غير الصحيحة:

- ١) نفهم من الفقرة أن سبب النجاح هو طريقة التفكير. ()
- ٢) قارن المتحدث في لوحته بين أصحاب العقلية المتنامية وأصحاب العقلية الثابتة. ()

ج) أجب: لماذا تنصح أصحاب العقلية الثابتة؟

(النص المعلوماتي) اقرأ الفقرة التالية:

السؤال الرابع

«مرحلة الشباب هي المرحلة التي تأتي بعد الطفولة، وفيها تشتد رغبة الإنسان في معرفة كل ما هو جديد، والشباب هم عتاد الوطن وثروته الغالية، التي لا تُقدّر بثمن؛ لذلك تحرص كل دولة على تنشئة شبابها، وتقديم لهم سبل الرعاية والاهتمام، وتشحن طاقاتهم للتطور والإبداع؛ لتبني جيلاً يُضحيّ بـ **برقاده** من أجل وطنه».

أ) اختر الإجابة الصحيحة مما بين القوسين:

- ١) مرادف (عتاد): ما أعَدَّ للحرب من (طرق - جنود - خطط - أسلحة)
- ٢) مضاد (رقاد): (يقظة - صحوة - راحة - الأول والثاني)



ب) ضع علامة (✓) أو علامة (X) أمام ما يلي: قارن الكاتب بين مرحلة الشباب ومرحلة الطفولة. ()

ج) أجب: لماذا تهتم الدول بالشباب؟ وما مظاهر هذا الاهتمام؟

السؤال الخامس (النصوص الشعرية) اقرأ الأبيات التالية، ثم أجب:

يَا مُضْرُ قَدْ أَنْبَتْ شَعْبًا مَا أَغْظَمَ النَّبْتَ الْعَظِيمُ
بِالْوُدِّ وَالْإِخْلَاصِ عَشْنَا فِي جَنَّةِ الرَّبِّ الرَّحِيمِ
بِتَكَاتُفِ نَحْمِيكَ دَوْمًا مِنْ كُلِّ طَمَاعٍ لَيْيَمٍ

أ) اختر الإجابة الصحيحة مما بين القوسين:

١) مرادف (الود): (الحب - التفاني - التعاون - الإخلاص)

٢) الكلمات (الكريم، الرحيم، لئيم): (لها المعنى نفسه - متفقة النهايات - حروفها واحدة - متضادة)

ب) أجب: ماذا نُقَدِّم من أجل وطننا كما فهمت من البيت الثالث؟

السؤال السادس (القواعد النحوية) اقرأ الفقرة، ثم أجب:

«سهيلة تلميذة متعاونة، تساعد زميلاتها في الفصل، ودائمًا تقول: أنا أحب التعاون».

أ) استخرج من الفقرة ما يلي:

١) مفعولًا به: علامة نصبه: ■

٢) اسمًا معرفًا: نوعه: ■

ب) اختر الإجابة الصحيحة مما بين القوسين:

١) الضمير في كلمة (زميلاتها): (بارز متصل - بارز منفصل - ضمير متكلم)

٢) الفاعل في جملة «دائمًا تقول» ضمير مستتر تقديره: (نحن - أنا - هي)

ج) ضع ضميرًا مناسبًا مكان ما تحته خط: أحمد تلميذ مؤدب، وكلام أحمد طيب.

السؤال السابع (الخط العربي) اكتب بخط الرقعة:

الشباب هم شمس المستقبل.

السؤال الثامن (الإملاء) اختر الإجابة الصحيحة مما بين القوسين:

١) اشتريت جديدًا للحفل. (حذاء - حذاء - حذاء)

٢) ذاكرت دروسي (مساء - مساء - مساء)

٣) كيف تتقدم الأوطان (/ ، / ؟)



الاختبار ٣

(نص الاستماع صفحة ١٢)

السؤال الأول (نص الاستماع) استمع، ثم أجب:

أ ضع علامة (✓) أمام العبارة الصحيحة، وعلامة (X) أمام العبارة غير الصحيحة:

- ١ ليصبح الإنسان ناجحاً عليه الاعتدال في الشجاعة. ()
- ٢ تحدث الأب مع بطل المسرحية بعد مشهد النهاية. ()

ب اختر الإجابة الصحيحة مما بين القوسين:

الفرق بين الناجح والفاشل هو (كثرة المال - حسن الاختيار - الاعتدال - الثاني والثالث)

السؤال الثاني (التعبير الكتابي):

اكتب مذكراتك اليومية عن رحلة تخييم، مراعيًا عناصرها (التاريخ، اليوم، الساعة، العنوان، الجملة الافتتاحية، الجملة الختامية، اسم الكاتب).

السؤال الثالث (النص الأدبي) اقرأ الفقرة التالية:

«وقف الزميلان أمام لوحة إعلان النتائج، كلاهما فشل في اختبار اللغة الأجنبية، طأطأ رامي رأسه، وتملكه الشعور باليأس، أما أدهم فتذكر الحكمة القائلة: الفشل خطوة في طريق النجاح؛ فشجذ همته، وحاول وثابر واستعان بالله، حتى أتم كل الاستعدادات، واجتاز اختبار الدور الثاني؛ فالسر في العقل وطريقة التفكير».

أ استخرج من الفقرة ما يلي:

- ١ مرادف (نشط وقوى): ٢ مضاد (بدأ):

ب ضع علامة (✓) أمام العبارة الصحيحة، وعلامة (X) أمام العبارة غير الصحيحة:

- ١ رامي وأدهم شخصيتان متشابهتان. ()
- ٢ اليأس خطوة في طريق النجاح. ()

ج أجب: في رأيك، ما سبب نجاح أدهم في النهاية؟

السؤال الرابع (النص المعلوماتي) اقرأ الفقرة التالية:

«إن اكتشفت أنك تميل إلى إدراك الجمل الموسيقية وتذكر النغمات، فاعلم أن الله **مَيِّزُكَ** بالذكاء الموسيقي، ويمكنك تطويره بالغناء، ولكنني أقترح عليك ألا تكتفي بذلك، فجدير بك أن تبحث داخل ذاتك عن ذكاء آخر؛ لتعززه، فإن فعلت ذلك، فأنت شخص تؤمن بقدراتك، وقادر على إحراز النجاح، وتتمتع بعقلية متطورة وفق **تصنيف** العلماء».



أ اختر المعنى الصحيح للكلمة الملونة مما بين القوسين:

١ (تصنيف): (تعريف - دراسة - تقسيم - رأي)

٢ (مميزك): (فضلك - علمك - عذبك - كافأك)

ب ضع علامة (✓) أو علامة (X) أمام ما يلي: تدعو الفقرة السابقة إلى الاكتفاء بتطوير الذكاء الذي تتفوق فيه. ()

ج أجب: كيف نحدد أصحاب الذكاء الموسيقي؟

السؤال الخامس (النصوص الشعرية) اقرأ الأبيات التالية، ثم أجب:

شَبَابُ النَّيْلِ أَعْلَامُ لَهُمْ فِي السَّبْقِ أَقْدَامُ
تَكَاتَفَهُمْ هُنَا يَبْنِي وَلِلتَّارِيخِ أَقْلَامُ
عَبَادُ بِلَادِنَا دَوْمًا لِأَرْضِ النَّيْلِ خُدَامُ

أ اختر الإجابة الصحيحة مما بين القوسين:

١ جمع (عتاد): (عتد - أعتدة - أعداد - الأول والثاني)

٢ قول الشاعر «لهم في السبق أقدام» يدل على (التفوق - الإخلاص - الاتحاد - الأمل)

ب هات من الأبيات: تعبيراً مجازياً.

السؤال السادس (القواعد النحوية) اقرأ الفقرة، ثم أجب:

«أنت تمتلك ذكاء لغوياً يا علي؛ فأنت تجيد كتابة اليوميات والتحدث للآخرين، فعليك بالقراءة؛ لتُطوّر موهبتك».

أ استخرج من الفقرة ما يلي:

١ اسمًا معرفة: نوعه:
٢ ضميرًا بارزًا منفصلاً: نوعه:

ب اختر الإجابة الصحيحة مما بين القوسين:

١ كلمة (الآخرين) اسم مجرور، وعلامة جره: (الفتحة - الكسرة - الياء)

٢ «لتُطوّر موهبتك» الفاعل في الجملة (بارز منفصل - بارز متصل - مستتر)

ج أعرب: ١ ذكاء: ٢ اليوميات:

السؤال السابع (الخط العربي) اكتب بخط الرقعة:

السر في عقلك أنت.

السؤال الثامن (الإملاء) اكتب ما يملأ عليك:

(فقرة الإملاء صفحة ١٢)



الاختبار ٤

(نص الاستماع صفحة ١٢)

السؤال الأول (نص الاستماع) استمع، ثم أجب:

السؤال الأول

أ ضع علامة (✓) أمام العبارة الصحيحة، وعلامة (X) أمام العبارة غير الصحيحة:

- ١ خسارة فريق المتحدث سببها التوتر والقلق. ()
- ٢ كان رأي قائد الفريق صحيحًا، لكن الفريق تشبث برأيه. ()
- ب اختر: تتعلم من هذا الموقف أن (الخوف - الجبن - العناد - الغرور) يفسد كل شيء.

(التعبير الكتابي):

السؤال الثاني

اكتب رسالة للرد على أحد القراء لديه خوف من التحدث أمام المجموعات، مراعيًا استخدام الجملتين الافتتاحية والختامية، والتعبيرات التحفيزية، والمفردات المناسبة.

(النص الأدبي) اقرأ الفقرة التالية:

السؤال الثالث

«لاحظت أن أبي يعطي أخي هدايا تختلف عني، فيهديني كتبًا ودفاتر، ويهديه مكعبات بلاستيكية للبناء والفك والتركيب، فسألته لأتثبت من السبب، فقال: يا فارس، لقد ميز الله الإنسان عن غيره بالعقل، ووهبه ذكاءات وقدرات متعددة، ولاحظت أن ذكاءك اللغوي يزيد عن أخيك، وذكاءه الحركي يزيد عنك؛ فأردت تعزيز ذكاء كل منكما».

أ استخرج من الفقرة ما يلي: ١ مرادف (أتحقق): ٢ مضاد (يقول):

ب ضع علامة (✓) أمام العبارة الصحيحة، وعلامة (X) أمام العبارة غير الصحيحة:

- ١ الأخوان لهما نفس القدر من الذكاء اللغوي. ()
- ٢ يهدف الأب إلى تنمية الذكاء لدى ابنه. ()
- ج أجب: لماذا اختلفت هدايا الأب للأخوين؟

(النص المعلوماتي) اقرأ الفقرة التالية:

السؤال الرابع

«القارئ الجيد لقصص الناجحين على مدى الأباد يستطيع بسهولة اكتشاف سر نجاحهم وتميزهم؛ فالإنسان الناجح شخص مثابر، يمتلك الشجاعة للشروع في المهام المختلفة، ولديه شغف بتعلم مهارات جديدة كل يوم، وطريقة تفكيره قابلة للتطور والنمو باستمرار، وهذه العقلية تُمكنهم من إحراز أرقام قياسية في مجالات عدة».

أ اختر المرادف الصحيح للكلمتين الملونتين مما بين القوسين:

- ١ الأباد = (الكتب - الواقع - الدهر - جميع ما سبق)
- ٢ إحراز = (تسجيل - رؤية - تنظيم - تغيير)



ب) ضع علامة (✓) أو علامة (X) أمام ما يلي: الشخص الناجح يكتفي بما تعلمه ولا يبحث عن المزيد. ()

ج) أجب: اذكر صفة أخرى للشخص الناجح لم ترد بالفقرة.

السؤال الخامس (النصوص الشعرية) اقرأ الأبيات التالية، ثم أجب:

يَا مِصْرُ شَبَابُكِ فِي الْوَادِي
وَبِعَزْمٍ يَسْعَى وَإِخْلَاصٍ
بِوَدَادٍ قَدْ هَزَمُوا بُغْضًا
اِخْتَارَ الْمَجْدَ كَأَجْدَادِي
لِيَكُونُوا خَيْرَ الْأَحْفَادِ
كَيْ تَبْقَى مِصْرُ الْأَمْجَادِ

أ) اختر الإجابة الصحيحة مما بين القوسين:

١) مرادف (وداد): (اهتمام - تعاون - سعادة - حب)

٢) الشاعر يخاطب (مصر - الشباب - الأجداد - الأحفاد)

ب) استخرج: تعبيرًا مجازيًا:

السؤال السادس (القواعد النحوية) اقرأ الفقرة، ثم أجب:

«الإيمان بقدراتنا سر النجاح، هذا ما يجعل الإنسان يطور مهاراته، ويتحدى الصعاب، ويحاول مرارًا؛ ليحقق هدفه».

أ) استخرج من الفقرة ما يلي:

١) مبتدأ: علامة رفعه:

٢) ضميرًا بارزًا: نوعه:

ب) اختر الإجابة الصحيحة مما بين القوسين:

١) «يتحدى الصعاب» الفاعل في الجملة ضمير مستتر تقديره: (أنت - هما - هو)

٢) (الإنسان) معرفة؛ لأنه (معرفة بـ «ال» - علم - ضمير)

ج) أعرب: ١) النجاح: ٢) الصعاب:

السؤال السابع (الخط العربي) اكتب بخط الرقعة:

العلم للمجد باب.

السؤال الثامن (الإملاء) ضع خطًا تحت الأخطاء الإملائية الواردة في الفقرة التالية، ثم صوبها:

تتعلم يا صديقي كيف تُقدِّم للآخرين نقدًا بناءً؛ لتكون جزءً من نجاحهم، عندها فقط ستكون من المحبوبين!





اختبار طلاب الأزهر الشريف

السؤال الأول (التعبير) اقرأ، ثم أجب:

الجمعة ٢٠ أكتوبر - الساعة السادسة مساءً

لقد أتممت حفظ القرآن الكريم، وقرر أفراد أسرتي الاحتفال بهذه المناسبة السعيدة. بدأ الاحتفال في منزلنا بمدينة الجيزة، وكان قاصراً على أفراد أسرتي، أعدت أمي العديد من الأطعمة اللذيذة والحلويات الرائعة، وقدم لي الجميع هدايا رائعة، وكانت الأجواء مريحة ومبهجة.. وستظل هذه اللحظة لا تنسى بالنسبة لي.

محمد

أكمل ما يأتي:

- ١) تنتمي الفقرة السابقة إلى كتابة:
- ٢) زمان الحدث:
- ٣) موضوع الحدث:
- ٤) الجملة الختامية:

السؤال الثاني (القراءة) اقرأ الفقرة التالية من قصة (ما السر؟):

«كان من المفترض - حيث الصف السادس - تعلّم لغة جديدة، وحين شرعت في تعلّم تلك اللغة كان الأمر في بدايته صعباً جداً بالنسبة لي لمجرد التفكير فيه فقط؛ فهي لغة صعبة، ودائماً ما كنت أخفق في نطق بعض الكلمات، فما إن تذكرت ما قاله لي جدي حتى قلت بصوت ليس بخفيض: (إنه السر)، ونظر إليّ أصدقائي بتعجب، وذهبت للمعلم فأخبرني بالنطق الصحيح، وظللت أكرر وراءه حتى أصبح الأمر أكثر سهولة».

أ) اختر الإجابة الصحيحة مما بين القوسين:

- ١) مرادف (خفيض): (مزعج - متكرر - هادئ - الأول والثاني)
- ٢) مضاد (شرعت): (انتهيت - قلت - صممت - تعاونت)
- ٣) بلال طالب في الصف (الأول - الثاني - الرابع - السادس)

ب) ضع علامة (✓) أمام العبارة الصحيحة، وعلامة (X) أمام العبارة غير الصحيحة:

- ١) وجد بلال صعوبة في تعلّم اللغة الجديدة في أول الأمر. ()
- ٢) تعجب الأصدقاء من مهارة بلال في اللغة. ()
- ٣) بالمحاولة والتكرار يمكن تجاوز العقبات. ()



النصوص الشعرية (اقرأ الأبيات التالية من نص (في يوم الشباب)، ثم أجب:

السؤال الثالث

نَبْغِي شِدَادَ الْقَوْمِ قَدْ شَحَذُوا الْقَوَى
وَنُرِيدُ أَطْفَالًا إِذَا مَا أَرْضَعُوا
الطِّفْلُ مِنْهُمْ مِثْلَ أُمِّي أَوْ أَبِي
فِي لَيْلٍ أَحْدَاثٍ نَزَلْنَ شِدَادٍ
فَرَضَاعُهُمْ وَطَنِيَّةٌ بِسَهَادٍ
شَفَتَاهُ أَوَّلُ مَا تَقُولُ بِلَادِي

أ) أكمل ما يلي: (١) معنى (سهاد): (٢) قائل النص هو: (٣) غرض الأبيات:

ب) اختر الإجابة الصحيحة مما بين القوسين:

(١) «شحذوا القوى» تعبير يدل على (الحرية - العلم - الاستعداد - التفاؤل)

(٢) «فرضاعهم وطنية بسهاد»: (تعبير حقيقي - أسلوب نهى - تعبير مجازي - أسلوب استفهام)

ج) هات من الأبيات ما يلي:

(١) ثلاث كلمات لها قافية موحدة:

(٢) تشبيهاً:

(٣) كلمتين لهما الجذر نفسه:

القواعد النحوية (اقرأ الفقرة، ثم أجب:

السؤال الرابع

«السماحة خُلِقَ عظيم، به تصير حياة الناس أفضل؛ لأنها تقرب القلوب، وتنشر المحبة؛ فكن سمحاً تكن محبوباً».

أ) استخرج من الفقرة ما يلي:

(١) خبراً: إعرابه: (٢) ضميراً بارزاً متصلاً: نوعه:

(٣) نكرة: معرفة: (٤) مفعولاً به: علامة نصبه:

ب) اختر الإجابة الصحيحة مما بين القوسين:

(١) «..... حصن الأمة» (الأزهر - الأزهر - الأزهر)

(٢) «كرمت الدولة الشيخين». (الشيخين) مفعول به علامة نصبه: (الفتحة - الكسرة - الياء)

(٣) «فكر بإبداع». الفاعل ضمير مستتر تقديره: (أنت - أنت - هو)

(٤) أتممت حفظ (القرآن - القرآن - القرآن)

(الخط العربي): اكتب العبارة الآتية بخط النسخ مرة وبخط الرقعة مرة أخرى:

السؤال الخامس

الأزهر منارة الإسلام.

النسخ: الرقعة:

(فقرة الإملاء صفحة ١٢)

(الإملاء) اكتب ما يملأ عليك:

السؤال السادس



اختبارات شهر أكتوبر

فقرات الاستماع والإملاء

الاختبار (١)



«على حافة حمام السباحة وقف ماجد طويلاً، ثم تراجع وهو يقول بصوت خفيض: لا أستطيع. سمعه المدرب؛ فسأله: ما رأيك في مهاراتي؟ فقال: مهارات عظيمة. فقال له: لقد قمت بأكثر من ٣٠ محاولة للسباحة وفشلت، ولكنني شرعت في التدريب حتى أحرزت تفوقاً كبيراً. فهِمَّ ماجد الدرس، وحاول حتى اجتاز عقبة ضعف الثقة».

الاختبار (٢)



ذات يوم وجدت على مقعدي ورقة مطوية عليها اسمي، وحين فتحتها وجدت فيها هذه العبارة: كن متفائلاً؛ فأنت تستحق النجاح. تعجبت وسألت معلمي عن العلاقة بين التفاؤل والنجاح، فقال: إن التفاؤل يساعدنا على تجاوز عقبات الحياة؛ لأن الشخص المتفائل يرى كل شيء في الحياة جميلاً؛ فيساعده ذلك على تحقيق آماله.

الاختبار (٣)



في أثناء مشاهدة مسرحية قديمة ردد البطل في نهاية العرض هذه العبارة: «كن جريئاً، ولكن لا تنهز.. كن شجاعاً، ولكن لا تتجبر.. كن صبوراً... كن كل شيء، ولكن تذكر دائماً أنك إنسان»؛ فقال أبي معلقاً: يا أبنائي، الفرق بين الإنسان الناجح والفاشل هو حسن الاختيار والاعتدال؛ فالإفراط في الشجاعة يجعلك متهوراً؛ فتُهْلِك نفسك، والإفراط في الحماس يجعلك متوتراً؛ فتفشل، والإفراط في التواضع يجعلك خاضعاً؛ فتحزن.

فقرة الإملاء - الاختبار (٣)



مصرجنة الله في الأرض، لها تاريخ عريق، وفيها نشأت أعظم حضارة عرفت البشرية، فهيا يا أبناء مصر نعيد المجد العظيم، ونبني مستقبلاً مضيئاً بالعزيمة والإرادة وطموح الشباب، ونضحي بروحنا فداءً للوطن؛ لنردَّ له جزءاً صغيراً من فضله علينا.

الاختبار (٤)



أفسدت كل شيء بعنادك. ما زالت كلمات زملائي تلك ترن في أذني؛ فقد كنا سنحقق الفوز في المسابقة لو أنني استمعت لأراء زملائي بالفريق، لكنني تشبثت برأيي؛ لأنني قائد الفريق، ورفضت رأيهم، واخترت الإجابة التي أراها صحيحة على الرغم من أن جميعهم أخبروني أنها خطأ؛ فحسرنا وفاز الفريق الآخر؛ فتعلمت أن العناد إذا خالط شيئاً أفسده.

فقرة الإملاء - اختبار طلاب الأزهر الشريف



الصداقة الحقيقية كنز، والصديق الحقيقي هو ذلك الشخص الذي يدعوك إلى مكارم الأخلاق، ويبعدك عن كل ما يضرّك، وإن رأى منك خطأً أرشدك للصواب، واعلم أن الصديق مرآة صديقه، وأن المرء على دين خليله.



سلاح التلميذ

منذ عام ١٩٦٠

اللغة العربية

إجابات نماذج اختبارات شهر أكتوبر



2024 - 2023

الصف السادس
الابتدائي

6

السؤال الرابع:

أ) اختر: ١) أسلحة. ٢) الأول والثاني.

ب) ضع علامة (✓) أو (X): (X)

ج) أجب: تهتم الدول بالشباب؛ لأنهم عتاد الوطن وثروته الغالية؛ ولذلك تُقدّم لهم سبل الرعاية والاهتمام، وتشحن طاقاتهم للتطور والإبداع.

السؤال الخامس:

أ) اختر: ١) الحب. ٢) متفقة النهايات.

ب) أجب: نتعاون لنحمي وطننا من كل طماع لئيم.

السؤال السادس:

أ) استخرج: ١) التعاون ■ علامة نصبه: الفتحة

٢) سهيلة ■ نوعه: علم

ب) اختر: ١) بارز متصل ٢) هي

ج) ضميرًا مناسبًا: أحمد تلميذ مؤدب، وكلامه طيب.

السؤال الثامن:

١) حذاء ٢) مساءً ٣) (؟)

إجابة الاختبار ٣

السؤال الأول:

أ) ضع علامة (✓) أو (X): (X) ٢) (✓) ١)

ب) اختر: الثاني والثالث.

السؤال الثالث:

أ) استخرج: ١) شحذ ٢) أتم

ب) ضع علامة (✓) أو (X): (X) ١) (X) ٢)

ج) أجب: أنه يعلم أن الفشل خطوة في طريق النجاح، فحاول وثابر، واستعان بالله.

السؤال الرابع:

أ) اختر: ١) تقسيم. ٢) فضلك.

ب) ضع علامة (✓) أو (X): (X)

ج) أجب: يادراكمهم الجمل الموسيقية وتذكّر النغمات.

إجابة الاختبار ١

السؤال الأول:

أ) ضع علامة (✓) أو (X): (X) ١) ٢) (✓)

ب) اختر: العقلية المتطورة

السؤال الثالث:

أ) استخرج: ١) يتمها ٢) العزيمة

ب) ضع علامة (✓) أو (X): (X) ١) ٢) (X)

ج) أجب: خالف الكاتب المعتاد بأن قدوته هو أخوه الأصغر سنًا؛ لأن أخاه يمتلك عقلية متطورة، ولا يخشى الفشل، ولا يبدأ مهمة إلا ويتمها بالعزيمة والمحاولة.

السؤال الرابع:

أ) اختر: ١) يشتد لهيبها. ٢) التعريف.

ب) ضع علامة (✓) أو (X): (X) ١) (✓) ٢)

ج) أجب: بالاجتهاد والتعلم.

السؤال الخامس:

أ) ١) التعاون. ٢) تشبيه.

ب) هات: كريم، مقيم، عظيم

السؤال السادس:

أ) استخرج: ١) هي ■ نوعه: ضمير غائب

٢) القراءة ■ نوعه: معرف بـ (ال)

ب) اختر: ١) اسم مجرور. ٢) نحن

ج) أحب القراءة.

السؤال الثامن:

الصواب: (نبأ - ماء - .)

إجابة الاختبار ٢

السؤال الأول:

أ) ضع علامة (✓) أو (X): (X) ١) ٢) (X)

ب) اختر: التفاؤل.

السؤال الثالث:

أ) استخرج: ١) طريق ٢) أجتاز.

ب) ضع علامة (✓) أو (X): (X) ١) ٢) (✓)

ج) أنصحهم أن يطوروا قدراتهم وألا يستسلموا.



السؤال الخامس:

- أ) اختر: (١) الأول والثاني. (٢) التفوق.
ب) هات: تكاتفهم هنا يبني.

السؤال السادس:

- أ) استخرج: (١) عليّ (٢) أنت
■ نوعه: علم
■ نوعه: ضمير مخاطب
ب) اختر: (١) الياء (٢) مستتر
ج) أعرب: (١) مفعول به منصوب، وعلامة نصبه الفتحة. (٢) مضاف إليه مجرور، وعلامة جره الكسرة.

إجابة الاختبار ٤

السؤال الأول:

- أ) ضع علامة (✓) أو (X): (١) (X) (٢) (X)
ب) اختر: العناد

السؤال الثالث:

- أ) استخرج: (١) أثبتت (٢) يزيد
ب) ضع علامة (✓) أو (X): (١) (X) (٢) (✓)
ج) أجب: لأن لكل منهما ذكاء مختلفاً؛ فأهدى فارساً الكتب؛
لذكائه اللغوي، وأهدى أخاه المكعبات؛ لذكائه الحركي.

السؤال الرابع:

- أ) اختر: (١) الدهر. (٢) تسجيل.
ب) ضع علامة (✓) أو (X): (X) (X)
ج) أجب: التنظيم

السؤال الخامس:

- أ) اختر: (١) حب (٢) مصر
ب) استخرج: بوداد قد هزموا بغضاً.

السؤال السادس:

- أ) استخرج:
■ علامة رفعة: الضمة
■ نوعه: متصل للمتكلم
ب) (نا) في كلمة قدراتنا
■ علامة رفعة: الضمة
■ نوعه: متصل للمتكلم

ب) اختر: (١) هو (٢) معرف بـ (ال)

- ج) أعرب: (١) مضاف إليه مجرور، وعلامة جره الكسرة. (٢) مفعول به منصوب، وعلامة نصبه الفتحة.

السؤال الثامن:

- الصواب: (بناءً - جزءاً -).

إجابة اختبار طلاب الأزهر الشريف

السؤال الأول:

- أكمل: (١) المذكرات اليومية. (٢) الجمعة ٢٠ أكتوبر - الساعة السادسة مساء.
(٣) الاحتفال بإتمام حفظ القرآن الكريم.
(٤) ستظل هذه اللحظة لا تُنسى بالنسبة لي.

السؤال الثاني:

- أ) اختر: (١) هادئ. (٢) انتهيت. (٣) السادس.
ب) ضع علامة (✓) أو (X): (١) (✓) (٢) (X) (٣) (✓)

السؤال الثالث:

- أ) أكمل: (١) أرق (٢) إبراهيم ناجي.
(٣) حث الشباب على العمل وحب الوطن.
ب) اختر: (١) الاستعداد (٢) تعبير مجازي
ج) هات: (١) شداد ، سهاد ، بلادي (٢) فرضاعهم وطنية بسهاد.
(٣) أرضعوا - فرضاعهم.

السؤال الرابع:

- أ) استخرج:
(١) خُلِقَ ■ إعرابه: خبر مرفوع، وعلامة رفعه الضمة.
(٢) الهاء في (به) ■ ضمير غائب
(٣) عظيم
(٤) الناس
(٥) المحبة ■ علامة نصبه: الفتحة.
ب) اختر: (١) الأزهر (٢) الياء (٣) أنت (٤) القرآن



سلاح التلميذ

منذ عام ١٩٦٠

الرياضيات

اختبارات شهر أكتوبر



2024 - 2023

الصف السادس الابتدائي

6

الاختبار 1

(5 درجات)

السؤال الأول اختر الإجابة الصحيحة من بين الإجابات المعطاة:

- 1 العامل المشترك الأكبر للعددين 11 و 33 يساوي
 أ 3 ب 11 ج 22 د 33
- 2 المعكوس الجمعي للعدد 3 هو
 أ 3 ب -3 ج $\frac{1}{3}$ د صفر
- 3 $-7 \square \frac{1}{7}$
 أ < ب > ج = د غير ذلك
- 4 $|-10| = \dots\dots\dots$
 أ -10 ب $-\frac{1}{10}$ ج $\frac{1}{10}$ د 10
- 5 الثابت في المقدار الجبري $4h + 9$ هو
 أ 4 ب $4h$ ج $4h + 9$ د 9

(5 درجات)

السؤال الثاني أكمل ما يلي:

- 6 المضاعف المشترك الأصغر لمقامات الكسرين $\frac{3}{4}$ و $\frac{1}{2}$ هو
 أ -5 ب 5 ج 4 د 2
- 7 أصغر عدد صحيح موجب هو
 أ 1 ب 2 ج 3 د 4
- 8 إذا كانت $|x| = 10$ فإن $x = \dots\dots\dots$ أو
 أ 10 ب -10 ج 10 و -10 د 10 و 10
- 9 الصيغة اللفظية للمقدار الجبري $4x + 7$ هي
 أ 4x + 7 ب 4x + 7 ج 4x + 7 د 4x + 7

(5 درجات)

السؤال الثالث أجب عما يلي:

11 رتب الأعداد التالية تصاعدياً:

-8 ، 5 ، 8 ، 0 ، -5

..... ، ، ، ، →

12 إذا كانت درجة الحرارة في إحدى المدن (-5) درجة سيليزية ، وفي مدينة أخرى بلغت درجة الحرارة (4) درجات سيليزية. أي درجات الحرارة أكثر برودة؟



(5 درجات)

السؤال الأول اختر الإجابة الصحيحة من بين الإجابات المعطاة:

- 1 مجموعة الأعداد الصحيحة مجموعة الأعداد النسبية.
 - أ جزئية من
 - ب ليست جزئية من
 - ج تنتمي إلى
 - د لا تنتمي إلى
- 2 خارج قسمة: $15 \div 1,530$ يساوي
 - أ 12
 - ب 102
 - ج 120
 - د 1,002
- 3 ما العدد النسبي الذي يقع بين العددين 3.7 ، 3.8 ؟
 - أ 3.70
 - ب 3.80
 - ج 3.75
 - د 3.87
- 4 $|-3\frac{1}{2}|$ $3\frac{1}{2}$
 - أ <
 - ب >
 - ج =
 - د غير ذلك
- 5 أصغر عدد صحيح سالب في الأعداد التالية هو
 - أ -127
 - ب -172
 - ج -271
 - د -721

(5 درجات)

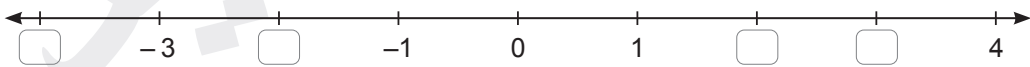
السؤال الثاني أكمل ما يلي:

- 6 (م.م.أ) للعددين 7 و9 يساوي
- 7 المعكوس الجمعي للعدد $(-\frac{1}{2})$ هو
- 8 $21 + 14 = 7$ (..... +)
- 9 أي عدد موجب أكبر من الصفر ، وأي عدد
- 10 المقدار الجبري الذي يُعبر عن (العدد 7 مضروباً في ناتج جمع x زائد 3) هو

(5 درجات)

السؤال الثالث أجب عما يلي:

11 اكتب الأعداد الصحيحة الناقصة على خط الأعداد التالي:



12 لدى ياسر 18 قلمًا ، و24 كشكولًا. يريد توزيعها في حقائب هدايا. ويجب أن تحتوي كل حقيبة على نفس عدد الأقلام ونفس عدد الكشاكيل.

- أ ما أكبر عدد من الحقائب يمكن تكوينه؟
- ب ما التعبير العددي المُعبر عن هذا الموقف؟



الاختبار 3

(5 درجات)

السؤال الأول اختر الإجابة الصحيحة من بين الإجابات المعطاة:

- 1) المعكوس الجمعي للعدد 8 - هو
 أ $-\frac{1}{8}$ ب $\frac{1}{8}$ ج 8 د -8
- 2) عدد الحدود الجبرية في المقدار $3h + 7h + 5$ يساوي حدود.
 أ 2 ب 3 ج 5 د 10
- 3) قيمة الثابت في المقدار الجبري $8h + 7h - 5h$ يساوي
 أ 0 ب -5 ج 7 د 8
- 4) $10 \square | -15 |$
 أ < ب > ج = د ≤
- 5) العدد 5.7 مجموعة الأعداد النسبية.
 أ ينتمي إلى ب لا تنتمي إلى ج يحتوي على د لا يحتوي على

(5 درجات)

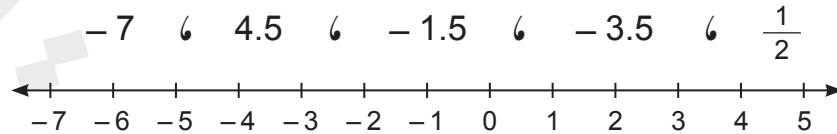
السؤال الثاني أكمل ما يلي:

- 6) إذا كان $|x| = 3$ ، فإن x تساوي أو
- 7) المضاعف المشترك الأصغر للعددين 5 و 7 هو
- 8) العدد 1.2 بصيغة $\frac{a}{b}$ يكون
- 9) الأعداد (5 ، 12 ، 47) تنتمي إلى مجموعة الأعداد
- 10) يُراد توزيع 4,812 زجاجة مياه في كرتين ، إذا كانت سعة الكرتونة 12 زجاجة. فإن عدد الكرتين المستخدمة يساوي

(5 درجات)

السؤال الثالث أجب عما يلي:

11) مثل الأعداد التالية على خط الأعداد ، ثم رتبها تصاعديًا:



..... ، ، ، ،

- 12) تقوم فريدة بتجهيز مستلزمات الأشغال اليدوية في أكياس ، ويوجد لديها 18 عبوة غراء ، و 36 عودًا خشبيًا ، وضعت في كل كيس عددًا متساويًا من العيدان الخشبية وعبوات الغراء. ما أكبر عدد من أكياس المستلزمات التي يمكن لفريدة تجهيزه؟



(5 درجات)

اختر الإجابة الصحيحة من بين الإجابات المعطاة:

السؤال الأول

- 1) تتحرك غواصة في مياه المحيط على عمق 200 م ، فإن العدد الذي يُعبر عن ذلك هو
 أ 0 ب - 200 ج 200 د 400
- 2) في المقدار الجبري: $2a + 7a + 12a + 9$ الثابت هو
 أ 2 ب 7 ج 12 د 9
- 3) أيُّ الأعداد التالية أصغر من العدد 23 - ؟
 أ 20 - ب 22 - ج 21 - د 24 -
- 4) العدد 7.5 - ينتمي إلى مجموعة
 أ أعداد العد ب الأعداد الطبيعية ج الأعداد الصحيحة د الأعداد النسبية
- 5) أيُّ زوج من الأعداد التالية يكون أولياً؟
 أ 3 ، 12 ب 5 ، 25 ج 8 ، 21 د 10 ، 50

(5 درجات)

السؤال الثاني أكمل ما يلي:

- 6) المعكوس الجمعي للعدد 5 هو
- 7) باقي قسمة: $7,526 \div 25$ هو
- 8) القيمة المطلقة للعدد 0 تساوي
- 9) الحدود المتشابهة في المقدار الجبري: $3h + 7 + 5h$ هي
- 10) خسر باسم 500 جنيه. العدد الذي يُعبر عن ذلك هو

(5 درجات)

السؤال الثالث أجب عما يلي:

- 11) اكتب الصيغة اللفظية للمقدار الجبري $(4 - n) \times 5$

- 12) لاحظ المقدار الجبري $b + 8 + 3b + 7$ ثم أكمل.

- أ عدد الحدود =
 ب المعاملات هي:
 ج الثوابت هي:
 د الحدود المتشابهة هي:



الاختبار 5

(5 درجات)

السؤال الأول

اختر الإجابة الصحيحة من بين الإجابات المعطاة:

- 1 خارج قسمة: $4,530 \div 15$ هو
 - أ 0
 - ب 32
 - ج 302
 - د 3,002
 - 2 العدد الذي معكوسه الجمعي 12 هو
 - أ 21
 - ب 12
 - ج $\frac{1}{12}$
 - د -12
 - 3 $3.25 \square - 23.25$
 - أ <
 - ب >
 - ج =
 - د غير ذلك
 - 4 $72 + 8 = \dots\dots\dots (9 + 1)$
 - أ 70
 - ب 10
 - ج 9
 - د 8
 - 5 المعامل في المقدار الجبري $8f + 9$ هو
 - أ 8
 - ب $8f$
 - ج $8f + 9$
 - د 9

(5 درجات)

السؤال الثاني

أكمل ما يلي:

- 6 $\frac{3}{8} + \frac{1}{2} =$
- 7 $..... < -5$
- 8 تحرك متسابقان من نقطة واحدة. يسير الأول بسرعة 20 كم في الساعة، والآخر بسرعة 10 كم في الساعة، متى يلتقيان أول مرة بعد التحرك؟
- 9 العدد النسبي $-\frac{1}{2}$ يقع بين العددين الصحيحين ،
- 10 القيمة المطلقة للعدد -3 هي :

(5 درجات)

السؤال الثالث

أجب عما يلي:

- 11 رَتَّبِ الْأَعْدَادَ التَّالِيَةَ تَنَازُلِيًّا:

– 4.6 6 – 4.4 6 4.2 6 4.5 6 – 4.9 6 4.7

 6 6 6 6 6

- 12) لدى بسمه $\frac{7}{8}$ لتر من العصير ، شربت منه $\frac{3}{4}$ لتر. فكم يتبقى معها من العصير؟



سلاح التنميط

منذ عام ١٩٦٠

الرياضيات

الإجابات النموذجية
لاختبارات شهر أكتوبر



2024 - 2023

الصف السادس الابتدائي

6

1 إجابة الاختبار

السؤال الأول:

- 11 ① -3 ② $<$ ③ 10 ④ 9 ⑤

السؤال الثاني:

- 4 ⑥ -4 ⑦ (توجد إجابات أخرى) 1 ⑧ 10 أو -10 ⑨
 ⑩ عدد مضروب في x مضافاً إليه 7

السؤال الثالث:

- ⑪ 8 ، 5 ، 0 ، -5 ، -8 →
 ⑫ درجة الحرارة الأكثر برودة هي (-5) درجة سيليزية.

2 إجابة الاختبار

السؤال الأول:

- جزئية من ① 102 ② 3.75 ③ = ④ -721 ⑤

السؤال الثاني:

- 63 ⑥ $\frac{1}{2}$ ⑦ $21 + 14 = 7$ (3 + 2) ⑧ سالب ⑨ $7(x + 3)$ ⑩

السؤال الثالث:

- ⑪ أجب بنفسك.
 ⑫ أ أكبر عدد من الحقائق يمكن تكوينه هو 6 حقائق.
 ب التعبير العددي : $6(4 + 3)$



3 إجابة الاختبار

السؤال الأول:

0 ③

3 ②

8 ①

ينتمي إلى ⑤

< ④

السؤال الثاني:

$$\frac{12}{10} = \frac{6}{5} \text{ ⑧}$$

35 ⑦

3 ، -3 ⑥

401 كرتونة ⑩

الصحيحة ⑨

السؤال الثالث:

أجب بنفسك. ⑪

أكبر عدد من الأكياس يمكن لفريده تجهيزه هو: 18 كيسًا. ⑫

4 إجابة الاختبار

السؤال الأول:

-24 ③

9 ②

-200 ①

21 ، 8 ⑤

الأعداد النسبية ④

السؤال الثاني:

-500 ⑩

3h ، 5h ⑨

0 ⑧

1 ⑦

-5 ⑥

السؤال الثالث:

ناتج طرح العدد n من 4 مضروبًا في 5 ⑪

أ عدد الحدود = 4 ⑫

ب المعاملات هي: 1 ، 3

ج الثوابت هي: 8 ، 7

د الحدود المتشابهة هي: 8 ، 7 و b ، 3b



5 إجابة الاختبار

السؤال الأول:

8 ⑤

8 ④

> ③

- 12 ②

302 ①

السؤال الثاني:

⑦ 6 - (توجد إجابات أخرى)

⑥ $\frac{7}{8}$

⑧ على مسافة 20 كم من نقطة البداية

⑩ 3

⑨ 0 ، -1

السؤال الثالث:

⑪ 4.9 - ، 4.6 - ، 4.4 - ، 4.2 ، 4.5 ، 4.7 →

⑫ ما يتبقى معها = $\frac{1}{8}$ لتر.



سلاح التلميز

منذ عام ١٩٦٠

Connect

English

اختبارات شهر أكتوبر الفصل الدراسي الأول



2024-2023

الصف السادس الابتدائي

6

4 Read and match (A) with (B):

(A)	(B)
1. In a village, there lives a giant ...	<input type="checkbox"/> a) when people offer to help us.
2. He's very clever ...	<input type="checkbox"/> b) a bit nervous and shy.
3. We are always happy ...	<input type="checkbox"/> c) and he's good at math.
4. This is the street where ...	<input type="checkbox"/> d) who has a wonderful garden.
	<input type="checkbox"/> e) my uncle lives.

5 Read the text and answer the questions:

Years ago, the High Line in New York was a railway line. When trains stopped using it, some local residents made it into a big park. Now it's a large green space with more than 500 species of plants and trees in it. It's a nice place to hang out with your friends. When you go there, you can see art works, watch a theater performance, or eat delicious food. You also can go running or ride a bike there.

(A) Choose the correct answer from a, b, c or d:

1. The underlined word "there" refers to the

- a. house b. High Line c. theater d. train

2. The High Line is a nice place to with your friends.

- a. spend time b. study c. listen d. practice

(B) Answer the following questions:

3. Why did local residents make the High Line into a big park?

.....

4. What things can you do there?

.....



(C) Writing

6 Reorder the words to make correct sentences:

1. karate? - she - often - How - do - does

.....

2. to - A friendly - nice - others. - person - is

.....

3. beautiful - Cats - fur. - are - soft - with

.....

4. a road - line - trains. - A railway - for - is

.....

7 Punctuate the following:

- cats are my favorite animals

.....

8 Write a paragraph of about FIFTY to SIXTY (50-60) words using the following guiding elements:

"Your friends at school"

(polite - friendly)

.....

.....

.....

.....

GOOD LUCK



4 Read and match (A) with (B):

(A)	(B)
1. We have laptops and tablets which ...	<input type="checkbox"/> a) He shows respect to everyone.
2. We collect data from ...	<input type="checkbox"/> b) students can borrow.
3. Hany is very friendly.	<input type="checkbox"/> c) so I often speak to her.
4. My aunt lives with us, ...	<input type="checkbox"/> d) I rarely visit her.
	<input type="checkbox"/> e) every forest we plant.

5 Read the text and answer the questions:

Nada lives in New York with her family. Her apartment is on the seventeenth floor, so she has a great view of the city. There's a big park with 500 species of plants in front of Nada's apartment block. This is Nada's favorite place where she and her friends hang out and have fun together. The city is very noisy all the time. New York is full of different restaurants. But, Nada thinks that the food doesn't taste good there.

(A) Choose the correct answer from a, b, c or d:

- The underlined words "hang out" mean
 - eat together
 - spend time together
 - go from one place to another
 - walk together
- Nada doesn't like the in New York.
 - apartment
 - park
 - food
 - plant

(B) Answer the following questions:

- Why does Nada have a great view of the city?

.....

- What's the main idea of the text?

.....



(C) Writing

6 Reorder the words to make correct sentences:

1. exciting. - Mona's - party - really - birthday - was

.....

2. tennis - He - his brother. - plays - sometimes - with

.....

3. never - foreign - at Mini Forest. - People - grow - plants

.....

4. your - have - Do - books? - you - all

.....

7 Punctuate the following:

- Mr ahmed is the teacher who helps in the garden

.....

Write an email of about FIFTY to SIXTY (50-60) words to your friend to tell her about "The places in your school" using the following guiding elements:

8

Your name is Nahla and your email address is (nahla@gmail.com). Your friend's name is Asmaa and her email address is (asmaa@yahoo.com).

(computer classrooms - open area)

.....

.....

.....

.....

.....

GOOD LUCK



Test 3

(A) Listening

1 Listen and write T (True) or F (False):

1. New York is in Scotland. (.....)
2. In New York, there are projects to create new parks. (.....)
3. The food in New York is not delicious. (.....)

2 Listen and complete:

1. Reham was on her first day at school.
2. Her friend Omnia is and organized.
3. Rasha is very at science.

(B) Reading

3 Choose the correct answer from a, b, c or d:

1. Maher is There are lots of books and clothes on his bed.
 a. organized b. friendly c. polite d. messy
2. I drink tea. I drink it every day.
 a. always b. rarely c. never d. sometimes
3. We usually seeds in the ground every October.
 a. harvest b. plant c. miss d. enjoy
4. Are these the glasses you want to take on holiday?
 a. which b. who c. why d. where



4 Read and match (A) with (B):

(A)	(B)
1. To hang out is to ...	<input type="checkbox"/> a) go from one place to another.
2. For breakfast, a lot of Scottish people ...	<input type="checkbox"/> b) exciting.
3. The football game is ...	<input type="checkbox"/> c) I work there a few times a month.
4. How often do you work in the community garden?	<input type="checkbox"/> d) spend time with.
	<input type="checkbox"/> e) eat porridge.

5 Read the text and answer the questions:

My sister is writing a report about her new school. It's an amazing school. It has few new buildings. The new science building is called the Ahmed Zewail building. It has two laboratories. This is where students study science and do experiments. There's also the new gym. It's for physical education lessons. They use it for gymnastics. Another new place is the playground. It is a large open area. It has benches to sit on. My sister and her friends spend time together there.

(A) Choose the correct answer from a, b, c or d:

- The underlined word "there" refers to the
 - science building
 - Ahmed Zewail building
 - new gym
 - playground
- They use the new gym for
 - gymnastics
 - doing experiments
 - spending time
 - studying science

(B) Answer the following questions:

- Where do students study science?

.....

- How many buildings and places are there at the new school?

.....



(C) Writing

6 Reorder the words to make correct sentences:

1. on the - floor. - Our - sixteenth - apartment - is

.....

2. are - on. - benches - There - to - sit

.....

3. nervous - He - a bit - feels - shy. - and

.....

4. once - the club - I - to - a week. - go

.....

7 Punctuate the following:

- he usually goes to school by bus

.....

8 Write a paragraph of about FIFTY to SIXTY (50-60) words using the following guiding elements:

"Your community garden"

- Where is it?

- What food do you grow there?

.....

.....

.....

.....

GOOD LUCK



Test 4

(A) Listening

1 Listen and write T (True) or F (False):

1. Cats' fur is nice to touch. (.....)
2. Cats are dirty animals. (.....)
3. Cats use sharp claws and teeth when they're scared. (.....)

2 Listen and complete:

1. Mini Forest is an
2. It plants small areas of trees in the middle of our
3. At Mini Forest, people plant which grow naturally.

(B) Reading

3 Choose the correct answer from a, b, c or d:

1. These have all the equipment which classes need to do experiments.
 a. benches b. classrooms c. laboratories d. plants
2. Hare is very to hear a voice in her house.
 a. surprised b. interesting c. surprising d. exciting
3. are people who live in a neighborhood.
 a. Parks b. Residents c. Railway lines d. Trains
4. We go to Alexandria in the winter because it's too cold.
 a. always b. often c. never d. sometimes



4 Read and match (A) with (B):

(A)	(B)
1. When you're not selfish, ...	<input type="checkbox"/> a) I wear to school.
2. What things do you plant?	<input type="checkbox"/> b) good things happen.
3. These are the shoes which ...	<input type="checkbox"/> c) runs the football club.
4. Our apartment ...	<input type="checkbox"/> d) We usually plant tomatoes, peppers, onions, and lettuce.
	<input type="checkbox"/> e) is on the sixteenth floor.

5 Read the text and answer the questions:

It was my first day at a new school. I felt a bit nervous. I met a new friend called Malak. She helped me get to know the school. Malak took me around to show me where my classrooms were. I felt worried, but Malak told me that all her friends are friendly. Malak shared her books with me because I was messy and I forgot all my textbooks. I was worried at the beginning of the day, but at the end of the day, I felt calm and was excited to spend time at my new school.

(A) Choose the correct answer from a, b, c or d:

- The underlined word "messy" means not
 a. calm b. organized c. shy d. friendly
- In the end, I was to spend time at school.
 a. messy b. nervous c. shy d. excited

(B) Answer the following questions:

- What's the main idea of the text?

.....

- How did Malak help her friend?

.....



(C) Writing

6 Reorder the words to make correct sentences:

1. at the - She - handball - can - gymnasium. - play

.....

2. natural fertilizer - We - grow - use - organic food. - to

.....

3. where - A laboratory - do experiments. - a place - is - we

.....

4. porridge - Scottish - eat - A lot of - for breakfast. - people

.....

7 Punctuate the following:

- I'm finally in scotland with Mom

.....

Write an email of about FIFTY to SIXTY (50-60) words to your friend to tell her about "The Mini Forest organization" using the following guiding elements:

8

Your name is Ahmed and your email address is (ahmed@gmail.com). Your friend's name is Mazen and his email address is (mazen@yahoo.com).

- What's Mini Forest?
- What kind of plants do they grow?

.....

.....

.....

.....

GOOD LUCK



Test 5

(A) Listening

1 Listen and write T (True) or F (False):

1. Mona is a volunteer at Mini Forest. (.....)
2. Mini Forest helps people enjoy nature. (.....)
3. Mona grows foreign plants. (.....)

2 Listen and complete:

1. New York has a lot of green
2. The famous High Line was a line in the past.
3. You can find 500 of plants and trees in the High Line.

(B) Reading

3 Choose the correct answer from a, b, c or d:

1. does your teacher give you homework?
- He often gives us homework.
a. How long b. How tall c. How often d. How many
2. Hazem is never He is calm and relaxed.
a. nervous b. clever c. messy d. organized
3. This is the classroom we study science.
a. which b. who c. when d. where
4. The giant was because he didn't share his garden.
a. nice b. selfish c. wonderful d. sweet



4 Read and match (A) with (B):

(A)	(B)
1. You look worried.	<input type="checkbox"/> a) in her kitchen.
2. The people who work in the community garden are ...	<input type="checkbox"/> b) I don't understand.
3. Hare remembers the carrots ...	<input type="checkbox"/> c) Is everything OK?
4. Is Sami the boy who ...	<input type="checkbox"/> d) lives in your building?
	<input type="checkbox"/> e) all volunteers.

5 Read the text and answer the questions:

Last week, my friends came to help us at my uncle's community garden. It's the big green space on the roof of his apartment block. I help him plant fruit like bananas, mangoes, and dates. We sometimes plant vegetables such as peppers and onions. We sell them in the market. Some people from the neighborhood are volunteers, which means that they come and help us. It is really an interesting idea. This way we clean the air and help the environment.

(A) Choose the correct answer from a, b, c or d:

- A big green space on the roof is called a
 - community garden
 - apartment block
 - market
 - neighborhood
- They plant fruit like bananas and
 - onions
 - peppers
 - mangoes
 - tomatoes

(B) Answer the following questions:

- Who are volunteers?

.....

- How is a community garden an interesting idea?

.....



(C) Writing

6 Reorder the words to make correct sentences:

1. experiments - Students - building. - at the Ahmed - do - Zewail

.....

2. the weekend. - I - go - rarely - on - out

.....

3. organized. - Messy - not - means - tidy - or

.....

4. gardens - air. - help - clean - Roof - the

.....

7 Punctuate the following:

- we usually plant tomatoes, peppers onions, and lettuce.

.....

8 Write a paragraph of about FIFTY to SIXTY (50-60) words using the following guiding elements:

"Your favorite pet"

(fur - pets)

.....

.....

.....

.....

GOOD LUCK



سلاح التلميز

منذ عام ١٩٦٠

Connect

English

إجابات اختبارات شهر أكتوبر الفصل الدراسي الأول



2024-2023

الصف السادس الابتدائي

6

Test 1 Answers

(A) Listening

Listening Script:

This is my friend Samar. She's in grade 6. She moved to my school this year. She was shy on her first day at school. My friend Nour showed her different places at the school. She shared some books with her. Nour was really helpful and friendly. Samar now feels relaxed.

1 Listen and write T (True) or F (False):

1. (F) 2. (T) 3. (F)

Listening Script:

Mazen : What's a community garden?

Ramy : It's a big green space on the roof of an apartment block.

Mazen : What things can we plant in it?

Ramy : We can plant tomatoes, peppers, onions, lettuce, and things people eat all the time.

Mazen : Does the garden produce a lot of vegetables?

Ramy : Yes, it does.

2 Listen and complete:

1. roof 2. peppers 3. vegetables

(B) Reading

3 Choose the correct answer from a, b, c or d:

1. (b) 2. (c) 3. (a) 4. (d)

4 Read and match (A) with (B):

1. (d) 2. (c) 3. (a) 4. (e)

5 Read the text and answer the questions:

(A) Choose the correct answer from a, b, c or d:

1. (b) 2. (a)



(B) Answer the following questions:

3. Because trains stopped using it.
4. You can hang out with your friends, see art works, watch a theater performance, or eat delicious food.

(C) Writing

6 Reorder the words to make correct sentences:

1. How often does she do karate?
2. A friendly person is nice to others.
3. Cats are beautiful with soft fur.
4. A railway line is a road for trains.

7 Punctuate the following:

- Cats are my favorite animals.

8 Write a paragraph of about FIFTY to SIXTY (50-60) words using the following guiding elements:

I have three friends at school. The first one is Ramy. He is clever. He is always good at school work. The second one is Wael. He is polite. He speaks carefully and correctly. The third one is Ahmed. He is friendly and helpful. He sometimes gets nervous when he meets new people.



Test 2 Answers

(A) Listening

Listening Script:

Ayman and Ahmed are close friends. They always help their neighbor Ali with his community garden. The community garden is a garden on the roof of an apartment block. They are volunteers there. They grow organic, fresh food. Ayman thinks the community garden is a good idea because it helps clean the air.

1 Listen and write T (True) or F (False):

1. (F) 2. (T) 3. (T)

Listening Script:

My school has two modern places. The first place is the Ahmed Zewail building. Students can study science there. There are classrooms and laboratories. The second place is the West Court. It is a large open area where students spend their time outside. There is a playground in the West Court.

2 Listen and complete:

1. science 2. laboratories 3. open

(B) Reading

3 Choose the correct answer from a, b, c or d:

1. (a) 2. (b) 3. (d) 4. (b)

4 Read and match (A) with (B):

1. (b) 2. (e) 3. (a) 4. (c)

5 Read the text and answer the questions:

(A) Choose the correct answer from a, b, c or d:

1. (b) 2. (c)



(B) Answer the following questions:

3. Because her apartment is on the seventeenth floor.
4. Nada's life in New York

(C) Writing

6 Reorder the words to make correct sentences:

1. Mona's birthday party was really exciting.
2. He sometimes plays tennis with his brother.
3. People never grow foreign plants at Mini Forest.
4. Do you have all your books?

7 Punctuate the following:

- Mr Ahmed is the teacher who helps in the garden.

8 Write an email of about FIFTY to SIXTY (50-60) words using the following guiding elements:

To : asmaa@yahoo.com

From : nahla@gmail.com

Subject: The places in my school

Hi Asmaa,

How are things with you?

My school has some modern places. The first place is the IT building. Students can find computer classrooms there. Students go there for their Information Technology lessons. The second place is the new playing field. It's a large open area with many benches to sit on. We have a great time there.

Please write back soon.

Lots of love,

Nahla



Test 3 Answers

(A) Listening

Listening Script:

New York is a nice city in the USA. It has a lot of green spaces. There are projects to create new parks and green spaces in parts of the city. In New York, many people can see art works, watch a theater performance, or eat delicious food. It's really an interesting city.

1 Listen and write T (True) or F (False):

1. (F)

2. (T)

3. (F)

Listening Script:

Hi, I'm Reham. On my first day at school, I was so shy. My friend Omnia took me around and showed me where my classrooms were. She is polite and organized. She also stayed with me at break and introduced me to her friends, Rasha and Hana. Rasha is very clever at science.

2 Listen and complete:

1. shy

2. polite

3. clever

(B) Reading

3 Choose the correct answer from a, b, c or d:

1. (d)

2. (a)

3. (b)

4. (a)

4 Read and match (A) with (B):

1. (d)

2. (e)

3. (b)

4. (c)

5 Read the text and answer the questions:

(A) Choose the correct answer from a, b, c or d:

1. (d)

2. (a)



(B) Answer the following questions:

3. At the Ahmed Zewail building
4. There are three.

(C) Writing

6 Reorder the words to make correct sentences:

1. Our apartment is on the sixteenth floor.
2. There are benches to sit on.
3. He feels a bit nervous and shy.
4. I go to the club once a week.

7 Punctuate the following:

- He usually goes to school by bus.

8 Write a paragraph of about FIFTY to SIXTY (50-60) words using the following guiding elements:

I have a big green space on the roof of my apartment block. I made this space a community garden. My brother and sister help me grow many vegetables to eat. We sometimes plant fruit, too. Some volunteers from our friends come and help us. We love growing food there.



Test 4 Answers

(A) Listening

Listening Script:

Cats are wonderful pets. They are beautiful with soft fur which is nice to touch. They are clean and calm animals. They are usually friendly. They like people, but they are independent. Cats have sharp claws and teeth, but they only use them when they are scared.

1 Listen and write T (True) or F (False):

1. (T)

2. (F)

3. (T)

Listening Script:

Mini Forest is an organization. It plants small areas of trees in the middle of our cities. It helps people enjoy nature. It is also important for the wildlife. At Mini Forest, people plant trees which grow naturally. Then, people look after the trees. The trees become a small forest.

2 Listen and complete:

1. organization

2. cities

3. trees

(B) Reading

3 Choose the correct answer from a, b, c or d:

1. (c)

2. (a)

3. (b)

4. (c)

4 Read and match (A) with (B):

1. (b)

2. (d)

3. (a)

4. (e)

5 Read the text and answer the questions:

(A) Choose the correct answer from a, b, c or d:

1. (b)

2. (d)



(B) Answer the following questions:

3. The first day at my new school
4. Malak helped her friend get to know the school. She took her around to show her where her classrooms were. She shared her books with her friend.

(C) Writing

6 Reorder the words to make correct sentences:

1. She can play handball at the gymnasium.
2. We use natural fertilizer to grow organic food.
3. A laboratory is a place where we do experiments.
4. A lot of Scottish people eat porridge for breakfast.

7 Punctuate the following:

- I'm finally in Scotland with Mom.

8 Write an email of about FIFTY to SIXTY (50-60) words using the following guiding elements:

To : mazen@yahoo.com

From : ahmed@gmail.com

Subject : The Mini Forest organization

Hi Mazen,

How are things with you?

I help at the Mini Forest organization. It plants small areas of trees in the middle of our cities. It helps people enjoy nature. It is also important for the wildlife. At Mini Forest, people plant trees. These trees grow naturally. Then, people look after the trees. The trees become a small forest.

Please write back soon.

Lots of love,



Ahmed

Test 5 Answers

(A) Listening

Listening Script:

Mona is a volunteer at Mini Forest in her area. Mini Forest is an organization that plants small areas of trees in the middle of the cities. This helps people enjoy nature and also helps the wildlife. Mona plants trees that grow naturally, but she never grows foreign plants.

1 Listen and write T (True) or F (False):

1. (T)

2. (T)

3. (F)

Listening Script:

Wael : Does New York have a lot of green spaces?

Nader : Yes, it does.

Wael : Are there any projects to create new green spaces in it?

Nader : Yes, there are a lot of projects like the famous High Line which was a railway line in the past. Now, it's a big, long park.

Wael : What can we find there?

Nader : You can find 500 species of plants and trees.

2 Listen and complete:

1. spaces

2. railway

3. species

(B) Reading

3 Choose the correct answer from a, b, c or d:

1. (c)

2. (a)

3. (d)

4. (b)

4 Read and match (A) with (B):

1. (c)

2. (e)

3. (a)

4. (d)

5 Read the text and answer the questions:

(A) Choose the correct answer from a, b, c or d:



1. (a)

2. (c)

(B) Answer the following questions:

3. They are people from the neighborhood that come and help us.
4. Because you can plant different fruit and vegetables also that way you clean the air and help the environment.

(C) Writing

6 Reorder the words to make correct sentences:

1. Students do experiments at the Ahmed Zewail building.
2. I rarely go out on the weekend.
3. Messy means not tidy or organized.
4. Roof gardens help clean the air.

7 Punctuate the following:

- We usually plant tomatoes, peppers, onions, and lettuce.

8 Write a paragraph of about FIFTY to SIXTY (50-60) words using the following guiding elements:

Cats are my favorite pets. They are beautiful with soft fur. It is nice to touch their fur. They are independent animals. People don't need to take them for a walk every day. They have sharp claws and teeth. They only use them when they are scared. They can make people happy.



سلاح التلميذ

منذ عام ١٩٦٠

العلوم

اختبارات على شهر أكتوبر



2024 - 2023

الصف السادس الابتدائي

6

الاختبار 1

السؤال الأول

أ اختر الإجابة الصحيحة:

- 1) تتحكم في كافة الأنشطة التي تحدث في الخلية.
 أ الميتوكوندريا ب النواة ج السيتوبلازم د جهاز جولجي
- 2) تحيط بخلايا النباتات طبقة خارجية تمنحها شكلاً محدداً هي
 أ غشاء الخلية ب البلاستيدة الخضراء ج جدار الخلية د الفجوة العصارية
- 3) أي مما يلي من العضلات التي لا يمكن التحكم في حركتها؟
 أ عضلة القلب ب عضلة الساعد ج عضلات الذراع د عضلات البطن
- 4) جميع ما يلي من مكونات الجهاز العضلي الهيكلي ما عدا
 أ الغضاريف ب الأوتار ج العظام د البلعوم

ب ما أهمية الشبكة الإندوبلازمية في الخلية؟

السؤال الثاني

أ ضع علامة (✓) أو (X) أمام العبارات الآتية:

- 1) توجد النواة في جميع الخلايا. ()
- 2) يستخدم الميكروسكوب لفحص الخلايا النباتية. ()
- 3) يتكون الجدار الخلوي من مادة السليلوز. ()
- 4) تتحرك العضلات عن طريق عمليتي الانقباض والانبساط. ()

ب صنف الخلايا التالية إلى (حيوانية ونباتية):

- 1) أوراق الملوخية:
- 2) العظام:

السؤال الثالث

أ أكمل العبارات التالية:

- 1) تعتبر و من أمثلة الكائنات عديدة الخلية.
- 2) توجد مراكز الطاقة في الخلية في عضية
- 3) عضلة تنقبض ليدخل الهواء المحمل بغاز الأكسجين إلى الرئتين.

ب اكتب المصطلح العلمي:

- 1) سائل هلامي تسبح فيه كل مكونات الخلية. (.....)
- 2) خلايا توجد على شكل ألياف طويلة لتسمح بالحركة. (.....)



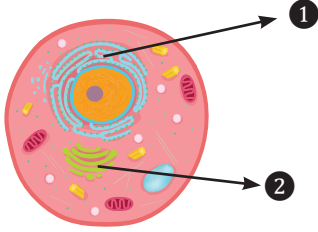
الاختبار 2

السؤال الأول

أ ضع علامة (✓) أو (X) أمام العبارات الآتية:

- 1) تنتظم الأنسجة في حزم لتشكل الخلية. ()
- 2) تقوم الميتوكوندريا بمد الخلية بالطاقة التي تحتاجها. ()
- 3) عضلات العين من العضلات اللاإرادية. ()

ب لاحظ الشكل الذي أمامك، ثم أجب:



1) يمثل هذا الشكل الخلية

2) اكتب البيانات:

..... - 2

..... - 1

السؤال الثاني

أ اختر الإجابة الصحيحة مما يلي:

1) الجهاز ينقل الأكسجين والعناصر الغذائية إلى الخلايا العصبية المتحركة في أجهزة الجسم.

أ الهضمي ب الدوري ج العصبي د البولي

2) تقوم في الخلية بتخزين الماء والعناصر الغذائية.

أ الفجوة العسارية ب النواة

ج البلاستيدة الخضراء د الشبكة الإندوبلازمية

3) العضية التي تساعد في تغليف المواد داخل الخلية ونقلها خارجها هي

أ النواة ب الشبكة الإندوبلازمية

ج جهاز جولجي د البلاستيدة الخضراء

4) الهرمونات التي تحافظ على درجة حرارة الجسم وضغط الدم تفرز من

أ الجهاز الدوري ب الجهاز العصبي ج الجهاز الهضمي د جهاز الغدد الصماء

ب اذكر وظيفة عضلات الفك.

السؤال الثالث

أ أكمل العبارات التالية:

1) الخلية تحتوي على فجوة عسارية صغيرة.

2) جسم الإنسان يتكون من تريليون خلية تقريباً.

3) تسبح عضيات الخلية في

4) سكر يخزن داخل الجسم بواسطة الكبد والعضلات في صورة نشا حيواني.

ب ماذا يحدث إذا احتوت الخلية الحيوانية على عضية البلاستيدات الخضراء؟



الاختبار 3

السؤال الأول

أ أكمل العبارات التالية:

- 1 يتميز بالخلية الحيوانية بخاصية النفاذية الاختيارية.
- 2 يساعد بالفم على تليين الطعام وتفككه كيميائياً.
- 3 جسم الإنسان يتكون من مجموعة من
- 4 تمتص بالجهاز الهضمي الماء من فضلات الطعام.

ب ما أهمية الجدار الخلوي في الخلية؟

السؤال الثاني

أ اختر الإجابة الصحيحة مما يلي:

- 1 من هو مكتشف الخلية؟
أ نيوتن ب روبرت هوك ج أرشميدس د جاليليو
- 2 جسم الإنسان ينمو عن طريق زيادة خلاياه بالأساس.
أ عدد ب طول ج مساحة د حجم
- 3 زيادة ضربات القلب عند الخوف تعتبر استجابة من الجهاز
أ الهضمي ب العصبي ج الدوري د التنفسي
- 4 يطلق مصطلح القولون على
أ المريء ب البلعوم ج الرئة د الأمعاء الغليظة

ب ما هي العضية التي تساعد الخلية النباتية على القيام بعملية البناء الضوئي؟

السؤال الثالث

أ ضع علامة (✓) أو (X) أمام العبارات الآتية:

- 1 يسمح غشاء الخلية بدخول الماء إلى الخلية وعدم خروجه. ()
- 2 عند الشعور بالتوتر يزداد معدل التنفس في الرئتين. ()
- 3 تتحكم النواة في عملية الانقسام الخلوي. ()
- 4 عضلات الساعد من العضلات الإرادية. ()

ب اكتب المصطلح العلمي:

- 1 عملية استخدام الخلايا للأكسجين للحصول على الطاقة الكيميائية من الطعام. (.....)
- 2 عملية تقليص طول العضلات مما يؤدي إلى حركة العظام في اتجاه واحد. (.....)



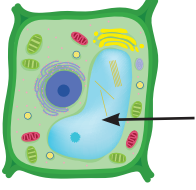
الاختبار 4

السؤال الأول

أ أكمل العبارات التالية:

- 1 عند الاستجابة للخطر ينقل الدم الهرمونات التي تفرزها الغدد الصماء عبر إلى أنحاء الجسم.
- 2 تتكون الأنسجة من مجموعة من
- 3 تعرّف العضلات التي يمكن التحكم بها بالعضلات

ب لاحظ الشكل الذي أمامك، ثم أجب:



- 1 تتميز هذه الخلايا بوجود التي تقوم بعملية البناء الضوئي.
- 2 يشير السهم إلى

السؤال الثاني

أ اختر الإجابة الصحيحة مما يلي:

- 1 يعرف النشا الحيواني باسم
 أ الجليكوجين ب الفيتامينات ج الأملاح د البروتين
- 2 يحدث لعضلة الحجاب الحاجز أثناء عملية الزفير.
 أ ارتفاع ب ثبات ج انقباض د انبساط
- 3 أي مما يلي لا يعتبر من احتياجات الخلية لكي تنمو؟
 أ الحصول على الطاقة ب التخلص من الفضلات
 ج تسمح بدخول الماء د لا تحتاج إلى ماء
- 4 يرسل الجهاز إشارة إلى جميع أجهزة الجسم عند الشعور بالتوتر.
 أ الدوري ب العصبي ج الهضمي د الإخراجي

ب ما العضية التي تحدث بها عملية التنفس الخلوي بالخلية؟

.....

السؤال الثالث

أ ضع علامة (✓) أو (X) أمام العبارات الآتية:

- 1 تستطيع الخلية الحيوانية تكوين غذائها بنفسها. ()
- 2 الفجوة العصارية في الخلية النباتية أكبر من الخلية الحيوانية. ()
- 3 اللعاب الموجود في الفم يعمل على تليين الطعام. ()
- 4 يضخ الجهاز التنفسي الدم إلى العضلات لتقوم بالحركة. ()

ب ما سبب التنوع في حجم الخلايا وشكلها في الكائنات الحية؟

.....



الاختبار 5

السؤال الأول

أ أكمل العبارات التالية:

- 1 يفتت الجهاز الطعام إلى مواد بسيطة ليستفيد منها الجسم.
- 2 تتكون أجهزة الكائن الحي من مجموعة من
- 3 يمر الطعام إلى المعدة خلال
- 4 تحتوي بالخلية النباتية على مادة الكلوروفيل للقيام بعملية البناء الضوئي.

ب ما سبب تميز غشاء الخلية بخاصية النفاذية الاختيارية؟

السؤال الثاني

أ اختر الإجابة الصحيحة مما يلي:

- 1 تعرف التراكيب الصغيرة الموجودة داخل الخلية ب
 أ العضيات ب الأعضاء ج الأجهزة د الأنسجة
 - 2 يتكون جسم من خلية واحدة فقط.
 أ الطيور ب الإنسان ج النباتات د البكتيريا
 - 3 إنزيمات البنكرياس والحوصلة الصفراوية تفرز في
 أ الكبد ب الأمعاء الدقيقة ج المعدة د المريء
 - 4 تقوم الغدد الصماء بإفراز لتساعد الجسم على أداء وظائفه المختلفة.
 أ البروتينات ب الأملاح ج الهرمونات د اللعاب
- ب اذكر مثالاً على عضلة إرادية في جسم الإنسان.

السؤال الثالث

أ ضع علامة (✓) أو (X) أمام العبارات الآتية:

- 1 تعرف الفتحة العضلية الموجودة في نهاية المستقيم في الجهاز الهضمي بفتحة الشرج. ()
- 2 الرئة عضو أساسي في الجهاز التنفسي. ()
- 3 تحول النواة السكر إلى طاقة في الخلية. ()

ب اكتب المصطلح العلمي:

- 1 أداة تستخدم لرؤية مكونات الخلية. (.....)
- 2 عملية تحويل الطعام المعقد إلى مواد بسيطة. (.....)



سلاح التلميذ

منذ عام ١٩٦٠

العلوم

إجابات اختبارات شهر أكتوبر



2024 - 2023

الصف السادس الابتدائي

6

1 إجابة الاختبار

السؤال الأول:

- أ 1 ب 2 ج 3 د 4
ب تساعد في جمع ونقل البروتينات

السؤال الثاني:

- أ 1 ب 2 ج 3 د 4
ب نباتية 2 حيوانية

السؤال الثالث:

- أ 1 الحيوانات والنباتات 2 الميتوكوندريا 3 الحجاب الحاجز
ب 1 السيتوبلازم 2 الخلايا العضلية

2 إجابة الاختبار

السؤال الأول:

- أ 1 ب 2 ج 3 د 4
ب 1 الشبكة الإندوبلازمية 2 - جهاز جولجي

السؤال الثاني:

- أ 1 ب 2 ج 3 د 4
ب تساعد الإنسان على مضغ الطعام.

السؤال الثالث:

- أ 1 الحيوانات 2 (40) 3 السيتوبلازم 4 الجلوكوز
ب تستطيع القيام بعملية البناء الضوئي وتكوين غذائها بنفسها.

3 إجابة الاختبار

السؤال الأول:

- أ 1 غشاء الخلية 2 لللعاب 3 الأجهزة 4 الأمعاء الغليظة
ب يمنح الخلية النباتية شكلها المحدد.



السؤال الثاني:

- أ 1 ب 2 أ 3 د 4
ب البلاستيدات الخضراء

السؤال الثالث:

- أ 1 خ 2 أ 3 ✓ 4 ✓
ب 1 عملية التنفس الخلوي 2 انقباض العضلات

إجابة الاختبار 4

السؤال الأول:

- أ 1 الأوعية الدموية 2 الخلايا 3 الإرادية
ب 1 البلاستيدات الخضراء 2 الفجوة العصارية

السؤال الثاني:

- أ 1 أ 2 د 3 د 4 ب
ب الميتوكوندريا

السؤال الثالث:

- أ 1 خ 2 ✓ 3 ✓ 4 خ
ب لأن كل خلية لها وظيفة معينة، فيختلف الشكل والحجم تبعًا لوظيفتها.

إجابة الاختبار 5

السؤال الأول:

- أ 1 الهضمي 2 الأنسجة 3 المريء 4 البلاستيدات الخضراء
ب لأنه يتحكم في دخول وخروج المواد من وإلى الخلية.

السؤال الثاني:

- أ 1 أ 2 د 3 ب 4 ج
ب عضلات الساعد

السؤال الثالث:

- أ 1 ✓ 2 ✓ 3 خ
ب 1 الميكروسكوب 2 عملية الهضم



سلاح التنميه

منذ عام ١٩٦٠

الدراسات الاجتماعية

اختبارات شهر أكتوبر



2024 - 2023

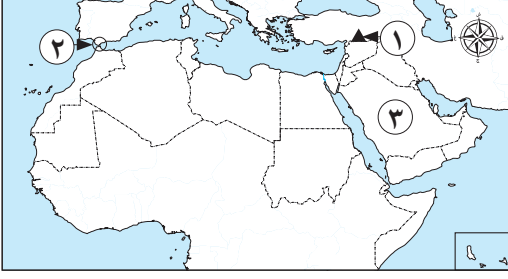
الصف السادس الابتدائي

6

الاختبار

لاحظ الخريطة، ثم صوب ما تحته خط:

السؤال الأول



١ يشير رقم (١) لجبال طوروس وهي أحد حدود الوطن العربي الجنوبية.

٢ يشير رقم (٢) لمضيق باب المندب.

٣ يشير رقم (٣) لإحدى دول الجناح الإفريقي.

السؤال الثاني أكمل العبارات الآتية بما يناسبها من كلمات:

١ سُمي العام الذي ولد به الرسول (ﷺ) بـ

٢ أطلق الرسول (ﷺ) على يثرب اسم

٣ عرفت الدولة الإسلامية الدواوين في عهد الخليفة

السؤال الثالث اكتب كلمة (صواب) أمام العبارة الصحيحة، وكلمة (خطأ) أمام العبارة غير الصحيحة:

١ نزل الوحي على الرسول (ﷺ) في إحدى ليالي شهر ربيع الأول. ()

٢ مخالفة الرماة لأوامر الرسول (ﷺ) كانت سبباً في هزيمة المسلمين في غزوة أحد. ()

٣ نقل الخليفة علي بن أبي طالب (رضي الله عنه) مقر الخلافة إلى الكوفة. ()

٤ اعتنق أبو بكر الصديق (رضي الله عنه) الإسلام خلال المرحلة الجهرية من الدعوة. ()

السؤال الرابع اختر الإجابة الصحيحة مما بين القوسين:

١ تقع أصغر الدول العربية مساحة في الجناح (الإفريقي - الآسيوي - الأسترالي - الأوروبي)

٢ أنشئ أول أسطول بحري في الدولة الإسلامية لتأمين سواحل مصر والشام من هجمات (الروم - الفرس - المغول - الأحباش)

٣ إحدى زوجات الرسول (ﷺ) هي السيدة (عائشة - حفصة - زينب - رقية)

(أسماء بنت أبي بكر - خديجة بنت خويلد - آمنه بنت وهب - حليلة السعدية)

السؤال الخامس أجب عما يأتي:

١ فسّر: أمر الخليفة أبو بكر الصديق (رضي الله عنه) بجمع القرآن الكريم.

٢ اكتب دليلاً واحداً على صحة العبارة: قدّم الرسول (ﷺ) مثلاً للتسامح يوم فتح مكة ٨ هـ .

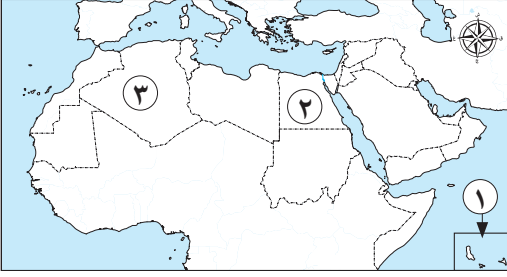


الاختبار ٢

١٥

لاحظ الخريطة، ثم أجب عن الأسئلة بكلمة (صواب) أو (خطأ):

السؤال الأول



- ١ يشير رقم (١) لدولة عربية في الجناح الآسيوي. ()
- ٢ يشير رقم (٢) لدولة يلتقي فيها جناحا الوطن العربي. ()
- ٣ يشير رقم (٣) لأصغر الدول العربية مساحة. ()

السؤال الثاني أكمل العبارات الآتية بما يناسبها من كلمات:

- ١ نزل جبريل (عليه السلام) على الرسول (ﷺ) وهو يتعبد في غار
- ٢ أول أسس بناء الدولة الإسلامية في المدينة هو
- ٣ كان نظام الحكم السائد في شبه الجزيرة العربية قبل ظهور الإسلام هو النظام

السؤال الثالث اختر الإجابة الصحيحة مما بين القوسين:

- ١ هاجر المسلمون هجرتهم الأولى إلى
(يثرب - اليمن - مصر - الحبشة)
- ٢ أولى غزوات الرسول (ﷺ) هي غزوة
(بدر - أحد - حنين - تبوك)
- ٣ أرسل أبو بكر الصديق (رضي الله عنه) جيش أسامة بن زيد إلى بلاد
(العراق - النوبة - المغرب - الشام)
- ٤ عمل الرسول (ﷺ) خلال شبابه بحرفتي الرعي و
(التجارة - الصناعة - الزراعة - الصيد)

السؤال الرابع من يكون؟

- ١ أشار على الرسول (ﷺ) بحفر خندق حول المدينة عام ٥ هـ. (.....)
- ٢ ثالث الخلفاء الراشدين (رضي الله عنه). (.....)
- ٣ حاول هدم الكعبة بجيش كبير ولكن الله حفظها. (.....)

السؤال الخامس أجب عما يأتي:

- ١ ماذا يحدث إذا: لم تنقض قريش عهدها الذي وقَّعته في صلح الحديبية.
- ٢ اكتب نتيجة واحدة ترتبت على: الموقع الجغرافي المتميز للوطن العربي.



الاختبار ٣

١٥

لاحظ الخريطة، ثم اختر الإجابة الصحيحة مما بين القوسين:

السؤال الأول



- ١ يصل المضيق رقم (١) بين البحر المتوسط و
(المحيط الأطلنطي - خليج عُمان - البحر الأحمر - الخليج العربي)
- ٢ يشير رقم (٢) إلى البحر
(الأحمر - الأسود - الكاريبي - الميت)
- ٣ نشأت في الدولة رقم (٣) حضارة
(مصرية قديمة - بلاد العراق القديم - بلاد الشام - مملكة سبأ القديمة)

السؤال الثاني أكمل العبارات الآتية بما يناسبها من كلمات:

- ١ ظلت الدعوة إلى الإسلام سرية لمدة
- ٢ اجتمع زعماء قريش للتخطيط لقتل الرسول (ﷺ) في دار
- ٣ انتهى عهد الخلفاء الراشدين باستشهاد الخليفة

السؤال الثالث اكتب كلمة (صواب) أمام العبارة الصحيحة، وكلمة (خطأ) أمام العبارة غير الصحيحة:

- ١ وأد البنات من الصفات الحسنة لسكان شبه الجزيرة العربية قبل الإسلام. ()
- ٢ خرج الرسول (ﷺ) لأداء فريضة الحج قبل صلح الحديبية. ()
- ٣ استكمال الفتوحات الإسلامية من أبرز أعمال الخليفة عمر بن الخطاب (رضي الله عنه). ()
- ٤ المرتدون هم القبائل التي رفضت دفع الزكاة بعد وفاة الرسول (ﷺ). ()

السؤال الرابع ضع دائرة حول المختلف فيما يلي، مع ذكر السبب:

- ١ عمر بن الخطاب (رضي الله عنه) - زيد بن ثابت (رضي الله عنه) - أبو بكر الصديق (رضي الله عنه) - عثمان بن عفان (رضي الله عنه).
- ٢ سوريا - اليمن - الصومال - السعودية.
- ٣ كتابة القرآن في مصحف واحد - نقل الخلافة للكوفة - إنشاء البحرية الإسلامية - الفتوحات الإسلامية.

السؤال الخامس قارن بين نتائج كل من:

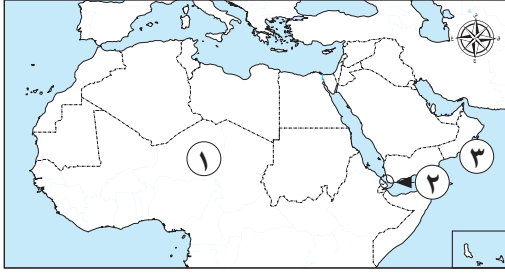
غزوة أحد - غزوة الخندق.



الاختبار ٤

١٥

السؤال الأول لاحظ الخريطة، ثم أجب:



- ١ يشير رقم (١) إلى الصحراء
- ٢ يشير رقم (٢) إلى مضيق
- ٣ يشير رقم (٣) إلى بحر

السؤال الثاني أكمل العبارات الآتية بما يناسبها من كلمات:

- ١ اشتهر تجار مكة بقيام رحلة تجارية في الشتاء إلى
- ٢ اتفق النبي (ﷺ) في صلح الحديبية على هدنة مع قريش مدتها
- ٣ اشترى «بئر رومة» وجعلها وقفًا للمسلمين هو الخليفة

السؤال الثالث اكتب كلمة (صواب) أمام العبارة الصحيحة، وكلمة (خطأ) أمام العبارة غير الصحيحة:

- ١ الجناح الإفريقي للوطن العربي أكبر مساحة من الجناح الآسيوي. ()
- ٢ أحد أعمال الخليفة أبي بكر الصديق (رضي الله عنه) وضع التقويم الهجري. ()
- ٣ لقب الرسول (ﷺ) بالصادق الأمين قبل بعثته. ()
- ٤ تقع كنيسة القيامة في سوريا. ()

السؤال الرابع اختر الإجابة الصحيحة مما بين القوسين:

- ١ يعود فتح مصر لعهد الخليفة (رضي الله عنه).
 - ٢ الخليفة الذي قام بتنظيم الشرطة هو (رضي الله عنه).
 - ٣ إحدى العادات السيئة لسكان شبه الجزيرة العربية قبل الإسلام
- (أبي بكر الصديق - عمر بن الخطاب - عثمان بن عفان - علي بن أبي طالب)
- (علي بن أبي طالب - عمر بن الخطاب - أبو بكر الصديق - عثمان بن عفان)
- (الوفاء بالعهد - الكرم - الشجاعة - وأد البنات)

السؤال الخامس بم تفسر:

- ١ بناء المسجد في المدينة.
- ٢ قيام الرسول (ﷺ) وأصحابه بالغزوات.



الاختبار ٥

١٥

السؤال الأول لاحظ الخريطة، ثم أجب:



١ صوّب: يشير رقم (١) إلى مضيق جبل طارق.

٢ يشير رقم (٢) إلى الحد الغربي للوطن العربي وهو

٣ يشير رقم (٣) إلى دولة

السؤال الثاني أكمل العبارات الآتية بما يناسبها من كلمات:

١ أحد الممرات المائية المهمة في مصر هو

٢ وثيقة وضعها الرسول (ﷺ) تدعم حرية العقيدة هي

٣ عاش الرسول (ﷺ) منذ الثامنة من عمره في بيت عمه

السؤال الثالث اكتب كلمة (صواب) أمام العبارة الصحيحة، وكلمة (خطأ) أمام العبارة غير الصحيحة:

١ وُلد الرسول (ﷺ) في يثرب. ()

٢ انتشرت الصناعات الخفيفة كالسيوف في شبه الجزيرة العربية قبل الإسلام. ()

٣ أنشأ الخليفة عثمان بن عفان (رضي الله عنه) ديوان الجند. ()

٤ تقع دولة جزر القمر في المحيط الهندي. ()

السؤال الرابع اختر الإجابة الصحيحة مما بين القوسين:

١ استمرت الدعوة الإسلامية سرًا لمدة

(سنة - سنتين - ثلاث سنوات - خمس سنوات)

٢ أول من أسلم من الرجال هو (ﷺ).

(أبو بكر الصديق - عمر بن الخطاب - عثمان بن عفان - علي بن أبي طالب)

٣ بدأ الرسول (ﷺ) في إرسال الرسائل إلى الملوك والحكام يدعوهم للإسلام بعد

(الهجرة للحبشة - غزوة أحد - صلح الحديبية - فتح مكة)

السؤال الخامس أجب عما يأتي:

١ اكتب سببًا واحدًا لـ: أمر الرسول (ﷺ) أصحابه بالهجرة إلى الحبشة.

٢ ما المقصود بـ: المهاجرين؟



سلاح التلميذ

منذ عام ١٩٦٠

الدراسات الاجتماعية

إجابات اختبارات شهر أكتوبر



2024 - 2023

الصف السادس الابتدائي

6

إجابة الاختبار ١

السؤال الأول:

١ الشمالية.

٢ جبل طارق.

٣ الآسيوي.

السؤال الثاني:

١ عام الفيل.

٢ المدينة.

٣ عمر بن الخطاب (رضي الله عنه).

السؤال الثالث:

١ خطأ.

٢ صواب.

٣ صواب.

٤ خطأ.

السؤال الرابع:

١ الآسيوي.

٢ الروم.

٣ خديجة بنت خويلد (رضي الله عنها).

السؤال الخامس:

١ بسبب استشهاد عدد كبير من حفظة القرآن الكريم في حروب المرتدين.

٢ عفا الرسول (ﷺ) عن أهل مكة وأعطاهم الأمان، وقال لهم: «اذْهَبُوا فَأَنْتُمْ الطُّلُقَاءُ».

إجابة الاختبار ٢

السؤال الأول:

١ خطأ.

٢ صواب.

٣ خطأ.

السؤال الثاني:

١ حراء.

٢ بناء المسجد.

٣ القبلي.

السؤال الثالث:

١ الحبشة.

٢ بدر.

٣ الشام.

٤ التجارة.

السؤال الرابع:

١ سلمان الفارسي (رضي الله عنه).

٢ عثمان بن عفان (رضي الله عنه).

٣ أبرهة الحبشي.

السؤال الخامس:

١ أجب بنفسك.

٢ أدى إلى:

- تحكمه في أهم طرق التجارة العالمية. - طمع الكثير من الدول للسيطرة على ثرواته على مر العصور.



إجابة الاختبار ٣

السؤال الأول:

- ١ المحيط الأطلسي. ٢ الأحمر. ٣ بلاد العراق القديم.

السؤال الثاني:

- ١ ثلاث سنوات. ٢ الندوة. ٣ علي بن أبي طالب (عليه السلام).

السؤال الثالث:

- ١ خطأ. ٢ خطأ. ٣ صواب. ٤ صواب.

السؤال الرابع:

- ١ زيد بن ثابت (رضي الله عنه)؛ لأنه ليس من الخلفاء الراشدين (رضي الله عنهم).
٢ الصومال؛ لأنها من دول الجناح الإفريقي.
٣ نقل الخلافة للكوفة؛ لأنه أحد أعمال الخليفة علي بن أبي طالب (رضي الله عنه) وليس عثمان بن عفان (رضي الله عنه).

السؤال الخامس:

غزوة أحد	غزوة الخندق
تحول نصر المسلمين إلى هزيمة بسبب مخالفة الرماة أوامر الرسول (ﷺ).	انتصار المسلمين على قريش وحلفائها دون قتال.

إجابة الاختبار ٤

السؤال الأول:

- ١ الكبرى. ٢ باب المنذب. ٣ العرب.

السؤال الثاني:

- ١ اليمن. ٢ عشر سنوات. ٣ عثمان بن عفان (رضي الله عنه).

السؤال الثالث:

- ١ صواب. ٢ خطأ. ٣ صواب. ٤ خطأ.

السؤال الرابع:

- ١ عمر بن الخطاب. ٢ علي بن أبي طالب. ٣ وأد البنات.



السؤال الخامس:

- ١) ليكون مقرًا للحُكم وإدارة شئون الدولة الداخلية والخارجية ومركزًا للعبادة وتعليم أصول الدين.
- ٢) لحماية الدين الإسلامي والدفاع عن أنفسهم ضد المشركين.

إجابة الاختبار ٥

السؤال الأول:

- ١) هرمز.
- ٢) المحيط الأطلنطي.
- ٣) جمهورية السودان.

السؤال الثاني:

- ١) قناة السويس.
- ٢) صحيفة المدينة.
- ٣) أبو طالب.

السؤال الثالث:

- ١) خطأ.
- ٢) صواب.
- ٣) خطأ.
- ٤) صواب.

السؤال الرابع:

- ١) ثلاث سنوات.
- ٢) أبو بكر الصديق.
- ٣) صلح الحديبية.

السؤال الخامس:

- ١) لأن بها ملكًا عادلًا يُلقب «بالنجاشي».
- ٢) هم الذين هاجروا من مكة إلى المدينة.



سلاح التلميذ

منذ عام ١٩٦٠

المهارات المهنية

اختبارات شهر أكتوبر



2024 - 2023

الصف السادس الابتدائي

6

الاختبار ١

السؤال الأول ضع علامة (✓) أمام العبارة الصحيحة، وعلامة (X) أمام العبارة غير الصحيحة:

- ١ يمكن للتلاميذ إهمال القواعد المدرسية. ()
- ٢ التصميم والتخطيط والتشييد إحدى مهام عمال النقل. ()
- ٣ يمكن لقطاع البناء تعزيز الحياة البرية والطبيعية. ()
- ٤ تُعد المهنة من الاحتياجات المجتمعية. ()
- ٥ يُستخدم المسرح كأداة لمعالجة القضايا الاجتماعية. ()

السؤال الثاني اختر الإجابة الصحيحة ممّا يلي:

- ١ توفر الزراعة المواد الخام لصناعة
 أ السيارات ب الأسمنت ج المنسوجات د الزجاج
- ٢ ينتمي النجارون إلى العاملين في مجال
 أ التصنيع ب التكنولوجيا ج البناء د النقل
- ٣ للتعاون مع المرضى وتخفيف وحدتهم، يجب أن
 أ نتجاهلهم ب نخرجهم من المستشفى ج نواسيهم د نعطيهم دواء
- ٤ التغيرات التكنولوجية في سوق العمل تفرض على الأشخاص تطوير مهاراتهم
 أ البدنية ب النفسية ج الاجتماعية د التقنية
- ٥ إحدى مهارات معلم المسرح كتابة
 أ المسرحيات ب الأغاني ج القوانين د المراجع
- ٦ إلقاء المواد الكيميائية السامة الناتجة عن الصناعة بطريقة غير آمنة يؤدي إلى
 أ تجريف التربة ب تلوث الهواء ج تلوث الماء د تلوث الصرف
- ٧ دمج جزأين من نباتين مختلفين لإنتاج نبات جديد يُعد تكاثراً ب
 أ التطعيم ب البذور ج الترقيد د التقسيم
- ٨ نستطيع إنشاء مجتمع قوي إذا تمسكنا ب
 أ الخلافات ب المشكلات ج التعاون د التنافر
- ٩ ستصبح بعض الوظائف مبرمجة بسبب تطوّر
 أ العلوم الفضائية ب الصناعة ج التجارة د الذكاء الاصطناعي
- ١٠ إدارة المشتل، إحدى مهام
 أ فني الكهرباء ب السباك ج المهندس الزراعي د النجار



الاختبار ٢

السؤال الأول ضع علامة (✓) أمام العبارة الصحيحة، وعلامة (X) أمام العبارة غير الصحيحة:

- ١ تُشكّل الصحافة أحد فروع قطاع الإعلام الأساسية. ()
- ٢ توفر الزراعة الغذاء للسكان في العالم. ()
- ٣ عدم احترام التنوع ينشئ مجتمعا قويا. ()
- ٤ استخدام المبيدات السامة يؤدي لتلوث البيئة. ()
- ٥ يجب أن يعرف السبّاك كيفية إصلاح مواسير المياه. ()

السؤال الثاني اختر الإجابة الصحيحة ممّا يلي:

- ١ أدّت المخاوف بشأن الاستدامة البيئية، إلى تطوير مهن تركز على الطاقة
 أ الحفرية ب الحركية ج النووية د المتجددة
- ٢ التحقيق في مصداقية الأخبار لنشرها في المواقع الإلكترونية هو دور
 أ الإعلام ب التربية المسرحية ج الأفلام د منصات الإعلام التربوي
- ٣ الطُعم جزء من النبات يحتوي على واحد.
 أ ثمرة ب بُرعم ج جذر د زهرة
- ٤ تساعد أفراد المجتمع على التعاون والالتزام بنمط حياة صحي.
 أ الأعمال الخيرية ب تنوع المهن ج الألعاب الإلكترونية د ممارسة الرياضة
- ٥ يجب التخلص من مياه الصرف الصحي بطريقة آمنة لتجنّب تلوث
 أ التربة الصحراوية ب المياه النظيفة ج الهواء النقي د الطعام السليم
- ٦ تُستخدم الأمونيا الخضراء في صناعة
 أ المنسوجات ب المبيدات ج الأغذية د الأسمدة
- ٧ تكيف المعلمون مع التكنولوجيا المتقدمة عن طريق استخدام منصات
 أ التعليم الرقمي ب التجارة الإلكترونية ج التواصل الاجتماعي د الفضاء الخارجي
- ٨ يوفر المجال الزراعي فرص عمل، وذلك مهم لـ
 أ الفنون ب الثقافة ج الاقتصاد د التعليم
- ٩ الناشر أحد العاملين بمجال
 أ التربية المسرحية ب التدريس ج وسائط الإعلام التربوي د الصحافة
- ١٠ تهدف مبادرة «الممر الأخضر» إلى إنتاج طاقة متجددة من
 أ الفحم ب الرياح ج الغاز الطبيعي د البترول



الاختبار ٣

السؤال الأول ضع علامة (✓) أمام العبارة الصحيحة، وعلامة (X) أمام العبارة غير الصحيحة:

- ١ ضمان كوكب مستدام للأجيال المستقبلية مسئولية الدولة فقط. ()
- ٢ تطوير مهاراتك ضروري للحصول على فرصة عمل جيدة. ()
- ٣ يُعدُّ التكاثر بالبذور أحد أشكال التكاثر الخضري. ()
- ٤ اهتمام الأشخاص الأصحاء بالمرضى يُعدُّ أحد أشكال احترام التنوع. ()
- ٥ إذا تعطل سخان المياه، أطلب مساعدة النجار. ()

السؤال الثاني اختر الإجابة الصحيحة ممَّا يلي:

- ١ ينظم معلّمو المسرح ورش عمل وعروضًا لإشراك أفراد من
 أ الأعمار الصغيرة ب جميع الأعمار ج الشباب د الأعمار الكبيرة
- ٢ أحد أهداف المشاريع الخضراء في مصر إنتاج
 أ الأسمدة ب الأغذية ج الآلات د المبيدات
- ٣ التخلص من مياه الصرف الصحي إحدى مهام
 أ النجار ب السبّاك ج فني الكهرباء د فني التبريد
- ٤ يستخدم المصمّمون حاليًا في عملهم.
 أ الطلاب ب أقلام الرصاص ج أجهزة الكمبيوتر د الأوراق
- ٥ جزء من النبات يحتوي على الجذور ويُستخدم في عملية التطعيم هو
 أ الشتلة ب المشتل ج الطُعم د الأصل
- ٦ احترام الثقافات والعادات المختلفة للأفراد تكون عن طريق مشاركتهم
 أ الاحتفالات ب الألعاب ج القصص د الأخبار
- ٧ أحد العاملين بمنصّات الإعلام التربوي
 أ الكاتب ب الممثل ج الصحفي د الطباخ
- ٨ يجب على العاملين بمجال البناء استخدام مصادر طاقة متجددة منها
 أ الفحم ب البترول ج الطاقة الشمسية د الغاز الطبيعي
- ٩ قديمًا تم توصيل مياه الينابيع إلى المدن بفضل مهنة
 أ النجارة ب السباكة ج الزراعة د التدريس
- ١٠ القطاع الصناعي يؤدي لزيادة الغازات في الغلاف الجوي.
 أ النبيلة ب المهمة ج الخاملة د الدفيئة



الاختبار ٤

السؤال الأول ضع علامة (✓) أمام العبارة الصحيحة، وعلامة (X) أمام العبارة غير الصحيحة:

- ١ مهنة السبّاك مهمّة وموجودة منذ زمن بعيد. ()
- ٢ الخلاف بين أفراد الأسرة يُعدُّ من التعاون والاحترام. ()
- ٣ يستخدم المهندس الزراعي أساليب علمية حديثة لم تُستخدم من قبل. ()
- ٤ لا تتأثر المهن بالتطوّرات الاقتصادية. ()
- ٥ إخفاء الأفكار والمعلومات مهمٌّ جدًّا لأيّ مجتمع سليم. ()

السؤال الثاني اختر الإجابة الصحيحة ممّا يلي:

- ١ يتسبّب قطاع الزراعة في تلوث البيئة نتيجة استخدام
 أ الغاز الطبيعي ب المبيدات الكيماوية ج الأسمدة العضوية د المياه العذبة
- ٢ للعمل كسبّاك، يجب عليك معرفة طريقة تركيب
 أ أجهزة الكهرباء ب الشاحنات ج أجهزة الغاز د الحواسيب
- ٣ أتطوّع في بنك الطعام المصري لمساعدة أفراد المجتمع
 أ المسافرين ب الأغنياء ج المتطوّعين د المحتاجين
- ٤ انعكس التحوّل الرقمي على المجتمع في زيادة الحاجة إلى بعض المؤهلات منها....
 أ الذكاء الاصطناعي ب الحِرَف ج الطب البيطري د النجارة
- ٥ يقوم معلّم المسرح بتدريس
 أ الرياضة ب العلوم ج اللغات د التمثيل
- ٦ يتمّ التكاثر بالترقيد الأرضي باستخدام أحد النبات.
 أ أوراق ب ثمار ج فروع د بذور
- ٧ دراسة المسرح تشجّع التلاميذ على
 أ العنف ب الجهل ج الوحدة د الإبداع
- ٨ بإعادة تدوير مخلفات النباتات، نحصل على
 أ الآلات ب المبيدات ج الأسمدة د الأطعمة
- ٩ تتميزّ الزراعة بالمشاتل عن الطرق التقليدية باستخدام كمّيّات مياه
 أ قليلة ب كبيرة ج وفيرة د ملوثة
- ١٠ يستطيع حل مشكلة انسداد البالوعة.
 أ الممثّل ب الكهربائي ج السبّاك د المعلّم



الاختبار ٥

السؤال الأول ضع علامة (✓) أمام العبارة الصحيحة، وعلامة (X) أمام العبارة غير الصحيحة:

- ١) تتخصّص بعض المشاتل في إنتاج نباتات الزينة. ()
- ٢) يحتاج أفراد المجتمع إلى مياه نظيفة للحماية من الأمراض. ()
- ٣) نستطيع الحصول على السماد للنبات من المخلفات الزراعية. ()
- ٤) لم يتأثر قطاع التجارة بالتطوّر التكنولوجي. ()
- ٥) يجب على التلاميذ الإصغاء لبعضهم بعناية داخل الفصل. ()

السؤال الثاني اختر الإجابة الصحيحة ممّا يلي:

- ١) إذا كنت تحب إجراء مقابلات مع أفراد المجتمع، فأنسب المهن لك
 أ المصور ب الكاتب ج مطوّر البرامج د المراسل
- ٢) تهدف مبادرة للحصول على طاقة متجددة ونظيفة
 أ «أشبال مصر» ب «المرمر الأخضر» ج «اتحضر للأخضر» د «حياة كريمة»
- ٣) يتمكّن السبّاك من إصلاح
 أ خزانة الملابس ب التكييفات ج مواسير المياه د الشاحنات
- ٤) جزء من النبات يحتوي على برعم واحد ويستخدم في عملية التطعيم هو
 أ الشتلة ب الأصل الجذري ج الطّعم د المشتل
- ٥) أسكن في القرية وصديقي يسكن في المدينة وهذا أحد أشكال
 أ التنوّع ب الكسل ج التشابه د الكراهية
- ٦) ساعدت العملاء على التسوق من المنزل.
 أ المتاجر الفعلية ب المولات التجارية ج البازارات السياحية د المتاجر الإلكترونية
- ٧) مطوّر البرامج إحدى مهن مجال التربوية.
 أ الصحافة ب وسائط الإعلام ج التربية المسرحية د الحرف
- ٨) مهنة السباكة مهمّة لأنها توفّر المياه الآمنة المستخدمة في
 أ الصناعة ب التجارة ج الملاحة د الشرب
- ٩) يتعاون الرياضيون على اختلاف أعمارهم في الاحتفال ب بعضهم بعضاً.
 أ فشل ب نجاح ج مرض د حزن
- ١٠) لحماية البيئة من التلوّث، نستخدم مصادر طاقة
 أ متجددة ب البترول ج الفحم د الغاز



سلاح التلميذ

منذ عام ١٩٦٠

المهارات المهنية

إجابات اختبارات شهر أكتوبر



2024 – 2023

الصف السادس الابتدائي

6

إجابة الاختبار ١

السؤال الأول:

- ١ ✗ ٢ ✗ ٣ ✓ ٤ ✓ ٥ ✓

السؤال الثاني:

- ١ المنسوجات ٢ البناء ٣ نواسيهم ٤ التقنية ٥ المسرحيات ٦ تلوث الماء ٧ التطعيم ٨ التعاون ٩ الذكاء الاصطناعي ١٠ المهندس الزراعي

إجابة الاختبار ٢

السؤال الأول:

- ١ ✓ ٢ ✓ ٣ ✗ ٤ ✓ ٥ ✓

السؤال الثاني:

- ١ المتجددة ٢ الإعلام ٣ بُرعم ٤ ممارسة الرياضة ٥ المياه النظيفة ٦ الأسمدة ٧ التعليم الرقمي ٨ الاقتصاد ٩ وسائط الإعلام التربوي ١٠ الرياح

إجابة الاختبار ٣

السؤال الأول:

- ١ ✗ ٢ ✓ ٣ ✗ ٤ ✓ ٥ ✗

السؤال الثاني:

- ١ جميع الأعمار ٢ الأسمدة ٣ السبّاك ٤ أجهزة الكمبيوتر ٥ الأصل ٦ الاحتفالات ٧ الكاتب ٨ الطاقة الشمسية ٩ السباكة ١٠ الدفيئة



إجابة الاختبار ٤

السؤال الأول:

- ١ ✓ ٢ ✗ ٣ ✓ ٤ ✗ ٥ ✗

السؤال الثاني:

- ١ المبيدات الكيماوية ٢ أجهزة الغاز ٣ المحتاجين ٤ الذكاء الاصطناعي
٥ التمثيل ٦ فروع ٧ الإبداع ٨ الأسمدة
٩ قليلة ١٠ السباك

إجابة الاختبار ٥

السؤال الأول:

- ١ ✓ ٢ ✓ ٣ ✓ ٤ ✗ ٥ ✓

السؤال الثاني:

- ١ المراسل ٢ «الممر الأخضر» ٣ مواسير المياه ٤ الطعم
٥ التنوع ٦ المتاجر الإلكترونية ٧ وسائط الإعلام ٨ الشرب
٩ نجاح ١٠ متجددة



سلاح التلميذ

منذ عام ١٩٦٠

تكنولوجيا المعلومات والاتصالات اختبارات شهر أكتوبر



الصف السادس الابتدائي 2023 - 2024

6

الاختبار 1

السؤال الأول

ضع علامة (✓) أمام العبارة الصحيحة، وعلامة (X) أمام العبارة غير الصحيحة:

- () 1 يمكن ربط أجهزة الشبكة لا سلكيًا عن طريق Wi-Fi.
- () 2 يمكن للتكنولوجيا المستقبلية تحسين الحياة اليومية.
- () 3 أحدثت التكنولوجيا المتطورة تغييرات كثيرة في الحياة.
- () 4 يعتبر فهرس مكتبة الإسكندرية مثالاً على قاعدة بيانات.
- () 5 يعتبر نظام التشغيل iOS من أنظمة التشغيل مغلقة المصدر.
- () 6 الذكاء الاصطناعي (AI) هو قدرة الكمبيوتر على التفكير والتعلم والاستنتاج.
- () 7 يعتبر نظام التعرف على الأوجه من أمثلة الواقع الافتراضي.

السؤال الثاني

اختر الإجابة الصحيحة من بين الاختيارات التالية:

- 1 تصف كيفية استخدام الأشخاص المنتج والتفاعل معه.
 - أ تجربة المستخدم
 - ب تطبيقات المستخدم
 - ج البيانات الشخصية
 - د دائرة الأصدقاء
- 2 يمكنك البحث عن بعض الكتب في مكتبة المدرسة عن طريق
 - أ قواعد البيانات
 - ب البريد الإلكتروني
 - ج الطابعات
 - د تجربة المستخدم
- 3 اللغة الشائعة المستخدمة لإنشاء المواقع الإلكترونية هي
 - أ Windows
 - ب HTML
 - ج Apple
 - د macOS
- 4 يربط شبكة محلية LAN بالإنترنت.
 - أ جهاز المودم
 - ب المحولات
 - ج الذكاء الاصطناعي
 - د Wi-Fi
- 5 يساعد التلاميذ على رؤية نموذج ثلاثي الأبعاد يشبه العالم الحقيقي.
 - أ الواقع المعزز
 - ب تطبيق فيسبوك
 - ج واتساب
 - د جوجل
- 6 أحدث إصدار من الخدمات أو المنتجات وأكثرها تقدماً تسمى التكنولوجيا
 - أ القديمة
 - ب المتطورة
 - ج المتأخرة
 - د السريعة
- 7 يفضل استخدام عند البحث في قاعدة البيانات .
 - أ الجداول الحسابية
 - ب الجمل الطويلة
 - ج الكلمات المفتاحية
 - د كلمات جديدة
- 8 البرنامج الذي يتحكم بوظائف الكمبيوتر يُعرف بـ
 - أ نظام التشغيل
 - ب برنامج التتبع
 - ج التخويف الإلكتروني
 - د الفيروس



الاختبار 2

السؤال الأول

ضع علامة (✓) أمام العبارة الصحيحة، وعلامة (X) أمام العبارة غير الصحيحة:

- 1) يمكنك زيارة المتاحف عن طريق استخدام الواقع الافتراضي. ()
- 2) يعتبر الذكاء الاصطناعي من التكنولوجيا المتطورة. ()
- 3) يمكن استخدام بنك المعرفة المصري للبحث عن سيارات ذاتية القيادة. ()
- 4) يعد نظام التشغيل ROS من أنظمة التشغيل المتطورة لتشغيل الروبوتات. ()
- 5) تقوم المحولات Switches بإرسال البيانات إلى جهاز معين عبر شبكة. ()
- 6) توفر سماعات رأس الواقع الافتراضي رؤية عالم آخر للمستخدمين. ()
- 7) تمكن القفزات الذكية الأشخاص الصم من ترجمة إشاراتهم إلى مُخرج منطوق. ()

السؤال الثاني

اختر الإجابة الصحيحة من بين الاختيارات التالية:

- 1) يعتبر من أمثلة قواعد البيانات العامة والموثوقة.
 - أ) بنك المعرفة المصري EKB
 - ب) فيسبوك
 - ج) أدوات البحث الرقمي
 - د) محرك البحث
- 2) نظام تشغيل الهواتف المحمولة هو النظام الأكثر شيوعًا.
 - أ) Android
 - ب) iOS
 - ج) Windows
 - د) macOS
- 3) يمكن ربط جهاز التليفون المحمول بالشبكة عن طريق
 - أ) المحول
 - ب) الشبكة السلكية
 - ج) Wi-Fi
 - د) المنفذ Port
- 4) يستخدم في فتح الهاتف المحمول باستخدام بصمة الوجه.
 - أ) الواقع المعزز
 - ب) الواقع الافتراضي
 - ج) الواقع الحقيقي
 - د) الذكاء الاصطناعي
- 5) يمكن للأشخاص الصم ترجمة إشاراتهم إلى مُخرج نصّي أو منطوق عبر
 - أ) مسجل الصوت
 - ب) الميكروفون
 - ج) القفزات الذكية
 - د) الطباعة
- 6) تساعد الأشخاص في البحث في مواقع الانترنت هي
 - أ) أنظمة التشغيل
 - ب) محركات البحث
 - ج) أدوات التحرير الرقمي
 - د) قواعد البيانات
- 7) نظام التشغيل المستخدم على أجهزة "أبل" المحمولة هو
 - أ) Windows
 - ب) HTML
 - ج) Android
 - د) iOS
- 8) يمكن توصيل الشبكات اللاسلكية باستخدام
 - أ) كابلات
 - ب) Wi-Fi
 - ج) معدات خاصة
 - د) ملفات رقمية



الاختبار 3

السؤال الأول

ضع علامة (✓) أمام العبارة الصحيحة، وعلامة (X) أمام العبارة غير الصحيحة:

- 1) تجربة المستخدم تكون إيجابية فقط. ()
- 2) يمكن استخدام فهرس مكتبة الإسكندرية من خلال موقع المكتبة على شبكة الإنترنت. ()
- 3) يعتبر أندرويد (Android) من أنظمة التشغيل مفتوحة المصدر. ()
- 4) يمكن توصيل الجهاز اللوحي (تابلت) بالشبكة عبر المنفذ Port. ()
- 5) يستطيع التلاميذ استخدام الواقع المعزز في عملية التعلم. ()
- 6) تعتبر وسائل المساعدة السمعية من التكنولوجيا المساعدة. ()
- 7) يمكن استخدام حقل "اسم المؤلف" لتضييق نطاق البحث. ()

السؤال الثاني

اختر الإجابة الصحيحة من بين الاختيارات التالية:

- 1) يُستخدم نظام التشغيل على معظم أجهزة الكمبيوتر.

Android أ	Windows ب	ROS ج	iOS د
-----------	-----------	-------	-------
- 2) تعتبر من الأجهزة المستخدمة لعمل شبكة كمبيوتر.

المحولات أ	الماصات الضوئية ب	الطابعة ج	شاشة العرض د
------------	-------------------	-----------	--------------
- 3) قدرة الكمبيوتر على التفكير والتعلم تسمى بـ

الذكاء البشري أ	الواقع الافتراضي ب	الذكاء الاصطناعي ج	الواقع المعزز د
-----------------	--------------------	--------------------	-----------------
- 4) يتخذ المجتمع القرارات المتعلقة باستخدام التكنولوجيا وتطويرها من خلال عملية

البحث أ	جمع المعلومات ب	التقييم ج	التحديث د
---------	-----------------	-----------	-----------
- 5) تستخدم أدوات لنسخ أو لصق أو قص معلومات.

التحرير الرقمي أ	البحث الرقمي ب	الارتباط التشعبي ج	الرسام د
------------------	----------------	--------------------	----------
- 6) نظام التشغيل المستخدم على أجهزة كمبيوتر "أبل" الشخصية هو

Windows أ	HTML ب	Android ج	macOS د
-----------	--------	-----------	---------
- 7) يرسل البيانات إلى جهاز معين عبر الشبكة.

الراوتر أ	لوحة المفاتيح ب	المحول ج	الكمبيوتر د
-----------	-----------------	----------	-------------
- 8) يمكن لشخص ضعيف البصر استخدام ليرى أفراد أسرته عن قرب.

الماسح الضوئي أ	محادثات الفيديو ب	الواقع المعزز ج	الواقع الافتراضي د
-----------------	-------------------	-----------------	--------------------



الاختبار 4

السؤال الأول

ضع علامة (✓) أمام العبارة الصحيحة، وعلامة (X) أمام العبارة غير الصحيحة:

- 1) يمكن استخدام حقل "اسم المؤلف" للحصول على أحدث الأبحاث. ()
- 2) لغة البرمجة HTML تتميز بسهولة التعلم. ()
- 3) يمكن للذكاء الاصطناعي كتابة مقال عن موضوع ما. ()
- 4) الذكاء الاصطناعي لا يساعد الأشخاص ذوي الهمم في إنجاز مهامهم اليومية. ()
- 5) يجب تقييم التكنولوجيا الجديدة لاتخاذ القرار باستخدامها أو تطويرها. ()
- 6) فهرس المكتبة هو قاعدة بيانات تضم كل عناصر المكتبة. ()
- 7) تعطي لغات البرمجة الأوامر لجهاز الكمبيوتر على هيئة كود. ()

السؤال الثاني

اختر الإجابة الصحيحة من بين الاختيارات التالية:

- 1) مجموعات من الأجهزة أو الأشياء المرتبطة معاً لأهداف مشتركة هي
 أ الكمبيوتر ب الشبكات ج الأجهزة المحمولة د الذكاء الاصطناعي
- 2) بيئة افتراضية ثلاثية الأبعاد تسمح للمستخدمين استكشاف محيطهم، تسمى ب
 أ الذكاء الاصطناعي ب الواقع الافتراضي ج الموقع الإلكتروني د الذكاء البشري
- 3) يُعتبر من أمثلة التكنولوجيا المتطورة.
 أ إنشاء المواقع ب التطبيقات المكتبية ج الواقع المعزز د مكافحة الفيروسات
- 4) فهرس المكتبات هي التي تضم كل المصادر التي تحتويها المكتبة.
 أ برنامج الرسام ب العروض التقديمية ج قواعد البيانات د الكلمات المفتاحية
- 5) يؤدي كل من نظام Android ونظام الوظائف الأساسية نفسها.
 أ iOS ب السيارات ج Windows د ROS
- 6) تطبيقات كمبيوترية تؤدي مهام معقدة تحاكي بها تفكير العنصر البشري هو
 أ التكنولوجيا المساعدة ب برنامج أوفيس ج نظام التشغيل د الذكاء الاصطناعي
- 7) يمكن استخدام تكنولوجيا لزيارة متحف يبعد عنك آلاف الأميال.
 أ الطباعة ب المساعدة ج الواقع الافتراضي د الواقع الحقيقي
- 8) التكنولوجيا تساعد الأشخاص ذوي الهمم على أداء المهام التي يجدونها صعبة.
 أ القديمة ب المساعدة ج البطيئة د السريعة



الاختبار 5

السؤال الأول

ضع علامة (✓) أمام العبارة الصحيحة، وعلامة (X) أمام العبارة غير الصحيحة:

- 1) تعلم لغة برمجة لا يساعدك على تعلم لغات برمجة أخرى. ()
- 2) يقوم المودم بتحويل الإشارة الرقمية من مزود خدمة الإنترنت (ISP) إلى الأجهزة. ()
- 3) الذكاء الاصطناعي هو بيئة افتراضية ثلاثية الأبعاد تحجب الحياة الواقعية عن المستخدمين. ()
- 4) ترتبط تجربة المستخدم بتطوير المنتجات والخدمات. ()
- 5) قواعد البيانات عبارة عن مجموعة من محركات البحث. ()
- 6) تعمل أجهزة كمبيوتر "أبل" بنظام تشغيل مايكروسوفت ويندوز. ()
- 7) يمكن ربط الأجهزة بالراوتر باستخدام الأسلاك والكابلات فقط. ()

السؤال الثاني

اختر الإجابة الصحيحة من بين الاختيارات التالية:

- 1) يمكن للتلاميذ استخدام الواقع المعزز لرؤية صورة للأشكال الهندسية.
 - أ حقيقية
 - ب فعلية
 - ج ثنائية الأبعاد
 - د ثلاثية الأبعاد
- 2) تعد برمجيات تكبير الشاشة ووسائل المساعدة السمعية من أمثلة
 - أ الذكاء الاصطناعي
 - ب التكنولوجيا المساعدة
 - ج التكنولوجيا المتطورة
 - د الواقع المعزز
- 3) تعتبر من الأماكن الجيدة للبحث عن المعلومات.
 - أ قواعد البيانات
 - ب المدونات الصوتية
 - ج مواقع الألعاب
 - د مواقع التواصل الاجتماعي
- 4) لغة الآلة البسيطة تسمى بالنظام
 - أ الثلاثي
 - ب الثنائي
 - ج الثنائي
 - د البسيط
- 5) يمكن ربط كمبيوتر مكتبي بالشبكة عن طريق
 - أ مزود خدمة الإنترنت
 - ب الشبكة السلكية
 - ج الطابعة
 - د الماسح الضوئي
- 6) يمكن استخدام التكنولوجيا المستقبلية لـ حياة الأشخاص ذوي الهمم.
 - أ تحسين
 - ب إعاقة
 - ج تأخير
 - د تضليل
- 7) يُعد الذكاء الاصطناعي والواقع المعزز من أمثلة
 - أ أجهزة الإخراج
 - ب الأجهزة الرقمية
 - ج التكنولوجيا المتطورة
 - د أجهزة الإدخال
- 8) تختلف الصادرة باختلاف الأداة المستخدمة في البحث الرقمي.
 - أ النتائج
 - ب البرامج
 - ج المعوقات
 - د الاختصارات



سلاح التلميذ

منذ عام ١٩٦٠

تكنولوجيا المعلومات والاتصالات

الإجابات النموذجية لاختبارات شهر أكتوبر



الصف السادس الابتدائي 2023 - 2024

6

1 إجابة الاختبار

السؤال الأول

✓ 4

✓ 3

✓ 2

✓ 1

✗ 7

✓ 6

✓ 5

السؤال الثاني

HTML 3

2 قواعد البيانات

1 تجربة المستخدم

6 المتطورة

5 الواقع المعزز

4 جهاز المودم

8 نظام التشغيل

7 الكلمات المفتاحية

2 إجابة الاختبار

السؤال الأول

✓ 4

✓ 3

✓ 2

✓ 1

✓ 7

✓ 6

✓ 5

السؤال الثاني

Wi-Fi 3

2 Android

1 بنك المعرفة المصري EKB

6 محركات البحث

5 القفزات الذكية

4 الذكاء الاصطناعي

8 Wi-Fi

7 iOS

3 إجابة الاختبار

السؤال الأول

✗ 4

✓ 3

✓ 2

✗ 1

✓ 7

✓ 6

✓ 5

السؤال الثاني

3 الذكاء الاصطناعي

2 المحولات

1 Windows

6 macOS

5 التحرير الرقمي

4 التقييم

8 الواقع المعزز

7 المحول



4 إجابة الاختبار

السؤال الأول

X 4

✓ 3

✓ 2

X 1

✓ 7

✓ 6

✓ 5

السؤال الثاني

1 الشبكات

4 قواعد البيانات

7 الواقع الافتراضي

2 الواقع الافتراضي

5 iOS

8 المساعدة

3 الواقع المعزز

6 الذكاء الاصطناعي

5 إجابة الاختبار

السؤال الأول

✓ 4

X 3

✓ 2

X 1

X 7

X 6

X 5

السؤال الثاني

1 ثلاثية الأبعاد

4 الثنائي

7 التكنولوجيا المتطورة

2 التكنولوجيا المساعدة

5 الشبكة السلكية

8 النتائج

3 قواعد البيانات

6 تحسين



سلاح التنميط

منذ عام ١٩٦٠

التربية الدينية الإسلامية

نماذج اختبارات شهر أكتوبر (الفصل الدراسي الأول)



2024 - 2023

الصف السادس الابتدائي

6

الاختبار ١

اقرأ قوله (تعالى)، ثم أجب:

أولاً: القرآن الكريم

﴿يَا أَيُّهَا الَّذِينَ ءَامَنُوا اتَّقُوا اللَّهَ﴾ إِنَّ اللَّهَ خَيْرٌ بِمَا تَعْمَلُونَ ﴿١﴾

أ) اكتب المحذوف من الآية.

ب) أكمل: يأمر الله (تعالى) المؤمنين في الآية بـ والعمل الصالح.

ج) اختر: نزلت سورة الحشر بـ (مكة - المدينة)

د) كيف ينسى الإنسان ربه؟ وكيف يُنسيه الله نفسه؟

اقرأ ثم أجب:

ثانياً: الحديث الشريف

قال رسول الله ﷺ: «إِنَّ اللَّهَ ﷻ قَالَ عَنِ الْجَنَّةِ: أَعَدَدْتُ لِعِبَادِي الصَّالِحِينَ»

أ) اكتب المحذوف من الحديث الشريف.

ب) أكمل: معنى اسم الله (الرحيم)

ج) اذكر مظهرين من مظاهر رحمة الله (تعالى) بعباده في الآخرة.

أجب عما يلي:

ثالثاً: العقائد

أ) ضع علامة (✓) أمام العبارة الصحيحة، وعلامة (X) أمام العبارة غير الصحيحة:

١) الوقوع في الخطأ جريمة لا يمكن الرجوع عنها. ()

٢) ينحصر مفهوم العبادة في الصلاة والصوم والدعاء. ()

٣) كل الكائنات تُسبِّح الله (تعالى). ()

ب) ما صور قراءة الاستعاذة مع البسملة في بداية التلاوة؟

رابعاً: السير والشخصيات

أ) اختر الإجابة الصحيحة مما بين القوسين:

١) سُمِّيَتْ غزوة الخندق باسم آخر هو (تَبُوك - الْأَحْزَاب - حُنَيْن)

٢) كانت ديار بني قريظة في المدينة. (شمال - جنوب - غرب)

٣) نشأ سلمان الفارسي ﷺ في (دمشق - الناصرة - أصبهان)

ب) أجب: لماذا حفر المسلمون الخندق؟



الاختبار ٢

أولاً: القرآن الكريم

اقرأ قوله (تعالى)، ثم أجب:

﴿لَوْ أَنزَلْنَاهَا هَذَا الْقُرْآنَ عَلَى جَبَلٍ لَّرَأَيْتَهُ خَاشِعًا مُّتَصَدِّعًا لِّعَلَّهْمُ يَنْفَكُرُونَ﴾.

- ١) اكتب المحذوف من الآية.
 ٢) أكمل: نزلت سورة الحشر في بداية السنة للهجرة.
 ب) اختر: معنى ﴿مُتَصَدِّعًا﴾:
 ج) لماذا يضرب الله (تعالى) الأمثال للناس في القرآن الكريم؟

ثانياً: الحديث الشريف

اقرأ ثم أجب:

قال رسول الله ﷺ: «إِنَّ مِنْ أَحَبِّكُمْ إِلَيَّ وَأَقْرَبِكُمْ مِنِّي مَجْلِسًا يَوْمَ الْقِيَامَةِ»

- أ) اكتب المحذوف من الحديث الشريف.
 ب) اختر: معنى (مجلساً):
 ج) اذكر أمرين يُحَسِّنُ الإنسانُ بهما علاقته بنفسه.

ثالثاً: العقائد

أجب عما يلي:

أ) صل من العمود الأول بما يناسبه في العمود الثاني:

١) الاستعاذة

٢) البسملة

٣) الرحمة

واجبة في بداية سور القرآن الكريم ما عدا سورة التوبة.

هي من صفات الله ﷻ التي ذُكِرَتْ كثيراً بالقرآن الكريم.

مستحبة عند البدء في قراءة القرآن الكريم.

ب) ما الفرق بين اسمي الله ﷻ الرحمن والرحيم؟

رابعاً: السير والشخصيات

أ) اختر الإجابة الصحيحة مما بين القوسين:

- ١) كان يعيش في المدينة المنورة من قبائل اليهود.
 ٢) وصل إلى المدينة آلاف مقاتل من جيش الأحزاب.
 ٣) أعطى سلمان الفارسي ﷺ الرسول ﷺ تمرًا صدقة؛ ف.....
 (أعطاه للناس - ردّه إليه - أكله)
 (ثلاث - أربع - خمس)
 (خمس - سبعة - عشرة)

ب) أجب: كيف كان بيع سلمان الفارسي لأحد يهود المدينة خيرًا عليه؟



الاختبار ٣

أولاً: القرآن الكريم

اقرأ قوله (تعالى)، ثم أجب:

﴿هُوَ اللَّهُ الْخَلِيقُ الْبَارِئُ الْمُصَوِّرُ لَهُ الْأَسْمَاءُ الْحُسْنَى﴾ وَهُوَ الْعَزِيزُ الْحَكِيمُ ﴿١﴾

أ) اكتب المحذوف من الآية السابقة.

ب) أكمل: حكم البسملة عند البدء بقراءة الآية السابقة

ج) اختر: معنى اسم الله (البارئ): (القويُّ الغالبُ - عَالِمُ السر - الذي يُوجَدُ الْخَلْقُ)

د) ما واجبنا نحو أسماء الله الحسنى؟ ولماذا؟

ثانياً: الحديث الشريف

اقرأ ثم أجب:

قال رسول الله ﷺ: «الرَّاحِمُونَ يَرْحَمُهُمُ الرَّحْمَنُ» «.....»

أ) اكتب المحذوف من الحديث الشريف.

ب) أكمل: جزاء المسلم الذي يرحم الناس

ج) اذكر صورتين من صور الرحمة بالمجتمع.

ثالثاً: العقائد

أجب عما يلي:

أ) اختر الإجابة الصحيحة مما بين القوسين:

١) جعل الله ﷻ خلفاء في الأرض. (الملائكة - الجن - الناس)

٢) جاء في الحديث النبوي: «كل ابن آدم خطاء، وخير الخطائين». (التوابون - النادمون - الطيبون)

٣) الصوم والدعاء من أشكال علاقة الإنسان بـ (الكون - الله ﷻ - الناس)

ب) ما معنى اسم الله (تعالى) السلام؟

رابعاً: السير والشخصيات

أ) ضع علامة (✓) أمام العبارة الصحيحة، وعلامة (X) أمام العبارة غير الصحيحة:

١) كان سيدنا زكريا عليه السلام جد السيدة مريم عليها السلام. ()

٢) السيدة خديجة بنت خويلد رضي الله عنها من أفضل نساء أهل الجنة. ()

٣) السيدة مريم عليها السلام هي المرأة الوحيدة التي ذكر اسمها في القرآن. ()

ب) أجب: كيف تم اختيار من يكفل السيدة مريم عليها السلام؟



الاختبار ٤

أولاً: القرآن الكريم

اقرأ قوله (تعالى)، ثم أجب:

﴿هُوَ اللَّهُ الَّذِي لَا إِلَهَ إِلَّا هُوَ الْمَلِكُ الْقُدُّوسُ السَّلَامُ الْمُؤْمِنُ الْمُهَيِّمُ﴾
.....

١ اكتب المحذوف من الآية السابقة.

٢ أكمل: صفة (المَلِك) تعني أن الله (تعالى) مَالِك

ب اختر: معنى اسم الله (القدوس): (الْمُنَزَّه عن النقص - الذي سَلِمَ من العيب - الرقيب على خلقه)

ج ما معنى البسمة؟ وما فضلها؟

ثانياً: الحديث الشريف

اقرأ ثم أجب:

قال رسول الله ﷺ: «مَا مِنْ مُسْلِمٍ غَرَسَ غَرْسًا فَأَكَلَ مِنْهُ إِنْسَانٌ أَوْ دَابَّةٌ»

١ اكتب المحذوف من الحديث الشريف.

ب اختر: الحفاظ على البيئة يُعتبر من علاقة الإنسان بـ..... (نفسه - أصدقائه - الكون)

ج ما واجب المسلم نحو بيئته؟

ثالثاً: العقائد

أجب عما يلي:

١ صل اسم الله (تعالى) من العمود الأول بمعناه في العمود الثاني:

المُصَدِّق رسله بالمعجزات.

١ السلام

الرقيب على جميع خلقه.

٢ المؤمن

الذي سلم من كل عيب.

٣ المهيمن

ب ما أساس علاقة الإنسان بربه؟

رابعاً: السير والشخصيات

١ اختر الإجابة الصحيحة مما بين القوسين:

١ وقعت غزوة الأحزاب في العام الهجري. (الخامس - السادس - السابع)

٢ استمر حصار جيش الأحزاب للمسلمين (أسبوعاً - شهراً - سنة)

٣ كانت عائلة سلمان الفارسي رضي الله عنه من المجوس الذين يعبدون (الشمس - النجوم - النار)

ب أجب: اذكر دليلاً على مكانة السيدة مريم ؑ



الاختبار 0

أولاً: القرآن الكريم

اقرأ قوله (تعالى)، ثم أجب:

﴿وَلَقَدْ كَرَّمْنَا بَنِي آدَمَ وَحَمَلْنَاهُمْ فِي... وَ... وَرَزَقْنَاهُمْ مِنْ... وَفَضَّلْنَاهُمْ عَلَى... مِمَّنْ خَلَقْنَا تَفْضِيلًا﴾.

أ) اكتب المحذوف من الآية السابقة.

ب) اختر: بعث الله (تعالى) ... لتعليم الإنسان. (الرسول - الكتب السماوية - كليهما)

ج) ما معنى أن الإنسان خليفة في الأرض؟

ثانياً: الحديث الشريف

اقرأ ثم أجب:

قال رسول الله ﷺ: «كُلُّ ابْنِ آدَمَ خَطَاءٌ، وَخَيْرُ...».

أ) اكتب المحذوف من الحديث الشريف.

ب) أكمل: نفهم من الحديث أن من صفات النفس البشرية ...

ج) بم تنصح زميلك الذي ارتكب خطأ؟

ثالثاً: العقائد

أجب عما يلي:

أ) اختر الإجابة الصحيحة مما بين القوسين:

١) الرأفة بالحيوان من أشكال علاقة الإنسان بـ... (نفسه - جيرانه - الكون)

٢) اختصار قولنا: «بسم الله الرحمن الرحيم» نسميه... (الاستعاذة - البسملة - التسبيح)

٣) الرحمن هو الذي تشمل رحمته... (المسلمين وحدهم - المؤمنين وحدهم - جميع المخلوقات)

ب) ما نتيجة التزام الإنسان بالأخلاق الحسنة؟

رابعاً: السير والشخصيات

أ) ضع علامة (✓) أمام العبارة الصحيحة، وعلامة (X) أمام العبارة غير الصحيحة:

١) أشار عمر بن الخطاب رَضِيَ اللَّهُ عَنْهُ عَلَى النَّبِيِّ ﷺ بحفر الخندق في غزوة الأحزاب. ()

٢) التزم يهود بني النضير وبني قينقاع بما عاهدوا عليه رسول الله ﷺ. ()

٣) شارك رسول الله ﷺ في حفر الخندق مع المسلمين. ()

ب) أجب: ما المعجزة التي لاحظها سيدنا زكريا رَضِيَ اللَّهُ عَنْهُ كلما كان يزور السيدة مريم في محراب بيت المقدس؟



سلاح التنميط

منذ عام ١٩٦٠

التربية الدينية الإسلامية

إجابات نماذج اختبارات شهر أكتوبر (الفصل الدراسي الأول)



الصف السادس الابتدائي 2023 - 2024

6

إجابة الاختبار ١

أولاً: القرآن الكريم

- أ (١) ﴿وَلْتَنْظُرْ نَفْسٌ مَّا قَدَّمَتْ لِغَدٍ وَانْقُضْ أَلْفُ نَفْسٍ﴾
 ب المدينة.

ج ينسى الإنسان ربه بترك أداء فرائضه، وعدم الاستعداد ليوم القيامة، وينسيه الله (تعالى) نفسه بعدم فعل ما ينفعها وينجيها من العذاب يوم القيامة.

ثانياً: الحديث الشريف

- أ ما لا عين رأت، ولا أذن سمعت، ولا خطر على قلب بشر.
 ب الذي تشمل رحمته جميع المخلوقات.
 ج (١) أن الحسنه عنده ﷺ بعشرة أمثالها أو يزيد، والسيئة بمثلها أو يعفو.
 (٢) شفاعه الرسول ﷺ للمؤمنين في الآخرة؛ ليدخلوا الجنة بسلام.

ثالثاً: العقائد

- أ (١) × (٢) × (٣) ✓
 ب أربع صور: ١ وصل الجميع. ٢ وقف الجميع. ٣ وصل الاستعاذه بالبسملة، ثم التوقف، ثم قراءة أول السورة.
 (٤) فصل الاستعاذه عن البسملة، ووصل البسملة مع أول السورة.

رابعاً: السير والشخصيات

- أ (١) الأحزاب. (٢) جنوب.
 ب لحماية المدينة المنورة من جيش الأحزاب.

إجابة الاختبار ٢

- أ (١) ﴿مَنْ خَشِيَ اللَّهَ وَتَلَكَ الْأَمْثَلُ نَضْرِبُهَا لِلنَّاسِ﴾
 ب مُتَشَقِّقًا.
 ج ليتفكروا في قدرته ﷻ.

ثانياً: الحديث الشريف

- أ أحاسنكم أخلاقًا.
 ج (١) بالأخلاق الحسنه.
 ب منزلة.
 (٢) بطلب العلم.



ثالثاً: العقائد

- أ (١) مستحبة عند البدء في قراءة القرآن الكريم. (٢) واجبة في بداية سور القرآن الكريم ما عدا سورة التوبة.
- ب (٣) هي من صفات الله ﷻ التي ذُكرت كثيراً بالقرآن الكريم.
- ج (١) الرحمن: من الأسماء الخاصة بالله (تعالى) وحده، وهو الذي تشمل رحمته جميع المخلوقات، والرحيم: هو الذي أحاط عباده المؤمنين؛ وهي رحمة يختصهم بها (تعالى).

رابعاً: السير والشخصيات

- أ (١) ثلاث. (٢) عشرة. (٣) أعطاه للناس .
- ب (١) كان سلمان رضي الله عنه يبحث عن نبي يخرج بأرض العرب ببلاذ تتميز بكثرة النخيل، فلما اشتراه أحد يهود المدينة، ولاحظ كثرة نخيلها؛ عرف أنها الأرض التي كان يبحث عنها.

إجابة الاختبار ٣

أولاً: القرآن الكريم

- أ (١) ﴿يُسَبِّحُ لَهُ مَا فِي السَّمَوَاتِ وَالْأَرْضِ﴾ (٢) واجب
- ب (١) الذي يُوجد الخلق.
- ج (١) واجبنا أن نفهم معانيها؛ لأنها تُعرِّفنا صفات الله (تعالى)، وواجبنا أيضاً أن تتأثر سلوكياتنا بها، فمثلاً: نستغفر الله (تعالى)؛ لأنه الغفور، وندعوه ونتضرع إليه؛ لأنه المجيب.

ثانياً: الحديث الشريف

- أ (١) ارحموا من في الأرض يرحمكم من في السماء.
- ب (١) يرحمه الله (تعالى) برحمته التي وسعت كل شيء، ويحبه الناس.
- ج (١) مساعدة كبار السن. (٢) المساهمة في الأنشطة الخيرية.

ثالثاً: العقائد

- أ (١) الناس (٢) التوابون (٣) الله ﷻ
- ب (١) الذي سَلِمَ من كل عيب.

رابعاً: السير والشخصيات

- أ (١) × (٢) ✓ (٣) ✓
- ب (١) اتفق قومها على إلقاء أقلامهم في النهر، والقلم الذي يطفو على سطح الماء ولا يجرفه التيار يتولى صاحبه رعاية مريم؛ فارتفع قلم زكريا ثلاث مرات.



إجابة الاختبار ٤

أولاً: القرآن الكريم

- أ) ﴿الْعَزِيزُ الْجَبَّارُ الْمُتَكَبِّرُ سُبْحَنَ اللَّهِ عَمَّا يُشْرِكُونَ﴾ ٢ كل شيء.
- ب) المُنَزَّه عن النقص .
- ج) البسملة تعني أن نقول : (بسم الله الرحمن الرحيم) . فضلها: عندما نقول : (بسم الله الرحمن الرحيم) فنحن ننطق ١٩ حرفاً ، وكل حرف نؤجر عليه بعشر حسنات ، وبالتالي فإننا نؤجر على البسملة بـ ١٩٠ حسنة.

ثانياً: الحديث الشريف

- أ) إلا كان له به صدقة.
- ب) الكون.
- ج) الحفاظ على البيئة من أي ضرر.
- الرأفة بالحيوان والحفاظ على النبات.

ثالثاً: العقائد

- أ) الذي سلم من كل عيب.
- ب) الرقيب على جميع خلقه.
- ج) علاقة الإنسان بربه أساسها الحب والرحمة والقرب.
- ٢ المُصدِّق رسله بالمعجزات.

رابعاً: السير والشخصيات

- أ) الخامس.
- ب) شهرًا.
- ج) هي الوحيدة التي ذُكرت باسمها في القرآن الكريم.
- ٢ النار.

إجابة الاختبار ٥

أولاً: القرآن الكريم

- أ) ﴿الْبَرِّ﴾ - ﴿الْبَحْرِ﴾ - ﴿الطَّيِّبَتِ﴾ - ﴿كَثِيرٍ﴾ ٢ العقل.
- ب) كليهما.
- ج) معنى ذلك أن الإنسان مسئول ومكلف بعبادة الله (تعالى) وعمارة الأرض .

ثانياً: الحديث الشريف

- أ) الخطائين التوابون.
- ب) الوقوع في الخطأ.
- ج) أنصحهم أن يصلح ما أخطأ، ولا يكرره، وأن يتعلم من الخطأ.



ثالثاً: العقائد

- أ ١ الكون. ٢ البسمة. ٣ جميع المخلوقات.
ب الأخلاق الحسنة تزيد الإنسان صلاحاً ونفعاً لنفسه، وقرباً من الله (تعالى).

رابعاً: السير والشخصيات

- أ ١ × ٢ × ٣ ✓
ب كان سيدنا زكريا عليه السلام يجد عندها طعاماً طيباً لم يقدمه لها، وحين يسألها تقول إنه عطاء الله (تعالى).

مساحة للتلميذ

